

# new 広 報 し す い

SHISUI No.702

令和8年

# 5

May 2026

□ cover 楽しみな小学校生活  
4/9 大室台小学校入学式

軽自動車税の納付は6月1日まで…………… 3

避難所開設・運営訓練の実施…………… 4

5月31日はごみゼロ運動…………… 5



## 全協 安協 消防団辞令 交付式

火災や地震などの災害時に地域を守り、町の安全・安心を担っている町消防団の辞令交付式が4月11日に行われました。

式では、小池団長から各分団の分団長、新入団員に辞令が交付されました。

また、4名の新入団員を代表して、第2分団（上岩橋）我妻莉玖さんが「消防団員として社会に奉仕することを誓います。」と力強く宣誓しました。

問い合わせ ぐらし安全協働課危機管理室 ☎（496）1164



宣誓している我妻さん

## 全協 安協 5月の移動交番 開設日

移動交番は、各種届け出の受理や開設した地域周辺の警戒、巡回パトロールなどを行い、地域の実情に沿った情報発信や犯罪抑止活動を行っています。

開設予定日時と場所

酒々井町駅前交流センター  
5月15日(金)14時～15時30分  
酒々井プレミアム・アウトレット

5月14日(木)14時～15時30分  
スーパータイヨー酒々井店  
5月11日(月)14時～15時30分

※諸事情により開設できない場合があります。

問い合わせ 佐倉警察署地域課移動交番係 ☎（484）0110



## 総務 行政相談所を開設

総務大臣から委嘱された行政相談委員が、行政相談所を開設し、皆さんからの行政に関するお困りごとをお聴きします。

日時 5月22日(金)13時～16時

会場 役場中央庁舎1階会議室

相談委員 2名

※相談は無料で、秘密は厳守します。

※相談は、次の機関で随時受け付けています。

総務省千葉行政監視行政相談センター行政苦情110番 ☎0570（090）110

問い合わせ 総務課秘書広報室 ☎（内）2055



[https://www.soumu.go.jp/main\\_sosiki/hyouka/soudan\\_n/iin\\_official/index.html](https://www.soumu.go.jp/main_sosiki/hyouka/soudan_n/iin_official/index.html)

## 総務 職員採用試験（般行政 ・建築技師）案内

令和9年4月採用の職員を募集します。

試験日 7月12日(日)

※第2次試験は、第1次試験の合格者に後日通知します。

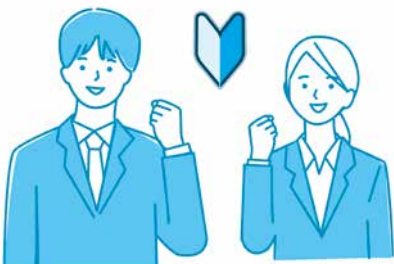
会場 東京学館高等学校  
募集職種・人数

・一般行政上級（5人程度）  
・建築技師上級（3人程度）

受付期間 5月18日(月)～6月1日(月)

※受験資格や申込方法など詳しくは、受付開始の約10日前から町ホームページで公開します。

申込・問い合わせ 総務課総務班 ☎（382）2332



## 町長 コラム まなぶ通信



爽やかな風が吹く季節となりました。町民の皆さまには、日ごろより温かいご支援をいただき心より感謝申し上げます。

5月は気持ちの良い季節ですが、連休明けで体調を崩しやすい時期でもあります。

また、これから雨が多くなる季節となりますが、現在町では「中川調節池の整備」や「馬橋川の不法残土の撤去」など、水害に強いまちづくりを急ピッチで進めています。

皆さまもぜひ、お家の周りの点検や、非常持出袋の確認など、今一度「もしも」への備えをお願いします。

この4月から、新しい仲間も加わり、新体制での業務が始まりました。

初夏の輝きに負けないよう、職員一同スピード感を持って、皆さまが笑顔で暮らせる町づくりに励んでまいります。

今月もどうぞよろしくお願いたします！

酒々井町長

金塚学

税務住民

軽自動車税の納付は6月1日まで

税務住民

軽自動車税の減免申請は6月1日まで

身体に障がいがあり、歩行の困難な方などのために利用する軽自動車などで、一定の条件に該当する場合は、軽自動車税の減免制度があります。この制度は、身体に障がいがあり、歩行の困難な方など1人につき1台に限られています。

なお、自動車税の減免との併用はできません。該当する方は、次の①～⑤のすべてを持参のうえ、税務住民課（税の窓口）で申請してください。

- ①運転免許証
- ②令和8年度納税通知書
- ③身体障害者手帳、療育手帳、精神障害者保健福祉手帳、戦傷病者手帳のうち、いずれかに該当するもの
- ④車検証
- ⑤マイナンバーが分かる書類（マイナンバーカードなど）

※令和7年12月に現況照会回答書を提出いただき、軽自動車税減免決定通知書が届いた方は、申請不要です。

申請期限 6月1日(月)  
申請・問い合わせ 税務住民課住民税班 ☎(496) 1172



令和8年度より二輪小型自動車の継続検査用納税証明書（はがき）の送付を廃止  
軽自動車検査協会が軽自動車税の納付状況をオンラインで確認できるようになったため、継続検査窓口での納税証明書および減免証明書の提示

は原則不要となりました。これに伴い、口座振替または納期内にスマホアプリなどによるオンライン決済を利用して納付された方に送付していた二輪小型自動車の継続検査用納税証明書（はがき）は令和8年度から廃止します。ただし、納付状況反映までに一定の時間を要しますので、納付から車検までの期間が短くお急ぎの場合は、納付書で納付していただき、納付書付属の証明書をご利用ください。

また、口座振替後すぐに証明書が必要な場合は、税務住民課（税の窓口）で証明書を交付しますので、振替結果が記載された通帳を持参のうえ、申請してください。必要書類を持参されない場合は、その場で証明書が発行できない場合がありますのでご注意ください。  
問い合わせ 税務住民課住民税班 ☎(496) 1172

健康福祉

年金相談

社会保険労務士による年金相談を実施します。基礎年金番号が分かる書類（年金手帳、基礎年金番号通知書、年金証書など）および日本年金機構から届いた書類（年金記録や納付状況に関するものなど）を持参のうえ、健康福祉課までお越しください。  
日時 6月11日(木)10時～15時（要予約 1人30分）  
相談料 無料  
申込方法 電話、申込フォーム

問い合わせ 健康福祉課国保年金班 ☎(496) 1169



<https://logoform.jp/form/cGi7/1467189>

まちづくり

広域都市計画マスタープランなどの決定・変更

案の縦覧 種類 ①印旛広域都市圏都市計画区域の整備、開発及び保全の方針の変更②佐倉都市計画区域の区域区分の変更  
縦覧場所 まちづくり課、千葉県都市計画課  
縦覧期間 5月7日(木)～21日(木)（土・日・祝日を除く）8時30分～17時15分  
意見書の提出 対象 町内に住民登録（住民票）がある方  
提出方法 郵送、直接持参  
※本都市計画案について意見のある方は、意見、住所、氏名などを記載した意見書を千葉県知事宛てに用意する。  
〒285-1851 酒々井町中央台4-11、まちづくり課  
※意見書様式はまちづくり課で取得できます。  
提出期間 5月7日(木)～21日(木)（5月21日(木)消印有効）  
問い合わせ まちづくり課計画整備班 ☎(382) 2342、千葉県都市計画課 ☎(223) 3375

## 安全協 避難所開設・運営訓練の実施

近年激甚化・頻発化している自然災害などに備え、避難所開設・運営訓練を実施します。住民の方の参加をお待ちしています。

**日時・場所** 〈表〉のとおり  
**訓練内容** 避難所を運営する上で必要な受付、テント、ベッドなどの設営、災害を想定した図上訓練

**申込方法** 次の①～④のいずれかの方法で提出ください。

- ①直接持参（くらし安全協働課危機管理室）
- ②郵送（〒285-1851 酒々井町中央台4-11くらし安全協働課危機管理室宛）
- ③メール（kiri.kanri@town.shisui.chiba.jp）
- ④ファクス（043-496-15455）

※申込書は町ホームページ、くらし安全協働課危機管理室で取得できます。

問い合わせ くらし安全協働課危機管理室 ☎（496）1164



<https://www.town.shisui.chiba.jp/docs/2026030600018/>

〈表〉日時・場所 ※時間はすべて9時～11時

日時	会場	避難の対象となる地域
5月9日(土)	酒々井小学校	中川、酒々井、上本佐倉、本佐倉、上本佐倉一丁目、成城台
5月10日(日)	酒々井中学校	伊篠新田、今倉新田、尾上、飯積、東酒々井四・五・六丁目
5月16日(土)	大室台小学校	東酒々井一・二・三丁目、ふじき野一・二・三丁目
5月17日(日)	東京学館高等学校	上岩橋、柏木、下岩橋、伊篠、篠山新田
5月30日(土)	中央公民館	下台、中央台4丁目
6月6日(土)	酒々井コミュニティプラザ	馬橋、ネオポリス、墨
6月13日(土)	プリミエール酒々井	中央台1・2丁目、中央台県営住宅、中央台ハイツ

## 経済環境 危険木伐採など費用助成

倒木による被害から人命および財産を保護することなどを目的に、危険木の伐採などに要する費用の一部を助成します。

**助成額** 伐採などに要する費用の2分の1以内（上限20万円、千円未満切り捨て）  
**対象** 次の①～⑤のすべてに該当する方

- ①危険木を所有する方または危険木を所有する方から伐採などの了承を得ている方
- ②他の補助金の交付を受けていない方
- ③伐採および伐採後の造林の届出書を提出している方
- ④町税などを滞納していない方
- ⑤暴力団員などでない方

**対象経費** 危険木の伐採など専門的知識を有する事業者に委託し、負担した費用（伐採した木を売却する場合は、売却金額を控除した額）

**補助対象となる危険木** 町内における森林法第5条に規定する地域森林計画の対象森林内にある胸高の直径20センチメートル以上かつ樹高5メー

トル以上で、倒木により樹高と同等の距離の範囲にある建造物または公道に被害を与えるおそれのある樹木

**伐採** 樹木を根元から伐る作業  
**申請期限** 12月28日(月)  
※必ず伐採を行う前（契約前）に経済環境課まで相談のうえ、申請を行ってください。

※申請書は町ホームページから取得できます。  
問い合わせ 経済環境課農政振興班 ☎（382）2338



<https://www.town.shisui.chiba.jp/docs/2025091100017/>

## 経済環境 有害鳥獣捕獲駆除事業の実施

農作物の収穫時期を迎える有害鳥獣捕獲駆除（カラス、ドバトの駆除）事業を実施します。

**捕獲期間** 5月12日(火)～31日(日)  
**捕獲区域** 市街地付近を除く町内の水田・畑地全域  
※この時期は、近隣市町でも有害鳥獣捕獲を実施しますのでご注意ください。

問い合わせ 経済環境課農政振興班 ☎（382）2338

ハウオリ オハナ  
婚活サロン Hauoli Ohana IBJ 正規加盟店

「本気の出逢いを  
最短ルートで♥」

〒285-0922 酒々井町中央台  
☎080-1192-7428 (青木)

経済  
環境

## 5月31日は ごみゼロ運動

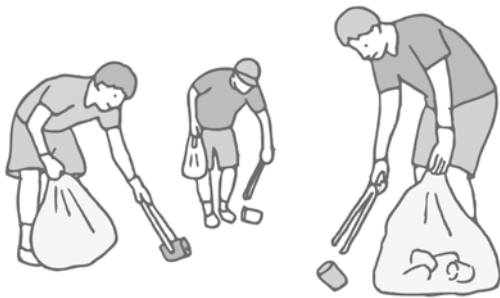
ごみの散乱防止と再資源化促進の普及啓発を目的に、各地域の皆さんのご協力をいただき、町内の公園・道路など（道路側溝に堆積している土砂などは対象外）に投げ捨てられたビン・カンなどの散乱ごみの清掃を行う環境美化運動（ごみゼロ運動）を実施します。

快適できれいなまちづくりのためにご協力をお願いします。

**実施日** 5月31日(日)

※実施の有無については、当日の朝に防災行政無線でお知らせします。雨天の場合は順延せず中止（小雨決行）とします。

**問い合わせ** 経済環境課環境対策室 ☎ (382) 2337



経済  
環境

## ごみの出し方

①ごみは分別し、町指定のごみ袋からはみ出さず口をしっかりと結び、決められた日の朝8時までにお出してください。

②地域の環境を保つため、収集日の前日や夜間など、収集日以外のごみを出さないでください。

③町指定の袋以外のビニール袋・ポリ袋・ダンボールなどに入れたものは収集しません。（蛍光灯・乾電池・スプレーカン・カセットボンベを除く）

④事業系のごみ（事業活動・事務所・商店・飲食店などに伴うごみ）は、ごみの量に関わらず集積所には出せません。

※町指定の袋以外（他市町の袋など）で排出されるケースが増えています。地域で管理しているごみの集積所やダストボックスに捨てられないように措置を行う、回覧などで地域のルールを周知するなど、ご協力をお願いします。

※町では、地域の実情に対応するため、張り紙などのラミネート加工や他言語のチラシなどの要望にもできる限り対応しますので、相談ください。

**問い合わせ** 経済環境課環境対策室 ☎ (382) 2337



## ◆入会してみようかな

●入会の理由で多いのは

健康のため・小遣い程度の収入が欲しい・余暇の利用  
地元への貢献

●入会してみた感想で多いのは

自分のペースで就業出来る・良い仲間と知り合えた・益々健康  
会員の平均年齢は約77歳です



**[会員募集中] 60歳以上、健康で働く意欲のある方ならOKです**

～お気軽に電話で相談してください～

**公益社団法人 酒々井町シルバー人材センター**

酒々井町酒々井 167-5

☎ 043-496-4077（受付時間 8:30～17:00）土日祝 受付は休みです  
URL <http://www.shisui-silver.jp>



## 員人事異動



### 就任のあいさつ いがらししゅうじ 五十嵐昌児副町長

略	平成7年3月	早稲田大学教育学部社会科卒業
	平成9年4月	千葉県庁入庁
歴	令和2年4月	千葉県企業局水道部給水課副課長
	令和4年4月	千葉県議会事務局総務課副課長
	令和7年4月	千葉県企業局管理部総務企画課副課長

3月の町議会定例会におきまして選任の同意をいただき、4月1日付で副町長に就任いたしました。身に余る光栄なことでありますとともに、町長の補佐役という職責の重さに身の引き締まる思いをいたしております。

酒々井町は、鉄道4駅や高速道路インターチェンジなどの優れた交通基盤とともに、第2の開港を控えた成田国際空港に近接する恵まれた立地環境を備え、将来に向けて大きく発展できる魅力を持った町であると認識しております。

微力ではありますが、私のこれまでの行政経験を最大限に発揮し、金塚町長が掲げる『成田空港「第2の開港プロジェクト」を活かした発展するまちづくり』を着実に遂行できるよう、全力で取り組んでまいります。

皆さまのご指導ご鞭撻を心からお願い申し上げます。就任のあいさつとさせていただきます。

## 町職員

4月1日付で町職員と教職員の人事異動についてお知らせします。幹部職員および主な施設長を紹介します。

役職	氏名
総務課長	高梨 和久
企画財政課長	伊藤 雄三
参事(兼) 税務住民課長	倉波 孝雄
くらし安全協働課長	草野 浩志
安全安心担当官	飯島 龍太
防災対策監	藤本 達也
健康福祉課長	大竹 里子
保健センター所長	堀越 邦子
文化観光課長	會田 知央
経済環境課長	殿城 元康
まちづくり課長	石川 智
まちづくり課副課長	宮崎 俊夫
参事(兼) 上下水道課長	伊藤 裕之
会計管理者	赤津 武彦
議会事務局長	中村 克子
農業委員会事務局長	中村 吉宏
教育次長	大谷 幹
こども課長	宮田 浩司
岩橋保育園長	小嶋 淳一
中央保育園長	小嶋 淳一(兼務)
学校教育課長	倉部 哲也
生涯学習課長	佐藤 光広
中央公民館長	宮崎 純子
プリミエール酒々井館長	佐藤 高信

### 16人の新人職員が配属されました

職員は、町民の皆さんの福祉向上のため、より良い行政サービスが出来るように業務に取り組んでいます。

氏名	所属課・職名
本村 洋典	企画財政課・主事
正慶 真弓	企画財政課・主事
林 光星	税務住民課・主事
鈴木 彩心	税務住民課・主事
松田 蒼生	税務住民課・主事
割田 将平	健康福祉課・主事
加瀬 龍光	経済環境課・主事
小名木 梨緒	経済環境課・主事
尾勝 慎之介	まちづくり課・主事
松居 裕紀	上下水道課・主事
加藤 千乃	こども課・主事
甲田 愛彩	生涯学習課・主事
高橋 清香	岩橋保育園・保育士
柴 茉奈美	岩橋保育園・保育士
徳重 加奈江	岩橋保育園・保育士
藤ヶ崎 杏美	岩橋保育園・保育士

町 職 員 ・ 教 職

教 職 員

【酒々井小学校】

転入者氏名	前任校
教頭・吉田 正	酒々井町教育委員会
教諭・鈴木 彩香	内郷小学校
教諭・山谷 征爾	吾妻小学校
教諭・天田 初美	吾妻小学校
教諭・神崎 さくら	新規採用
教諭・田中 陽喜	新規採用
転出者氏名	転出先
教頭・田島 ゆり	旭小学校
教諭・沼本 智子	大室台小学校
教諭・藤川 敬介	内郷小学校
教諭・布施 明日香	公津の杜小学校

【大室台小学校】

転入者氏名	前任校
校長・深澤 淳一	印西市教育委員会
教諭・沼本 智子	酒々井小学校
教諭・野田 真吾	弥富小学校
教諭・加藤 玲奈	木下小学校
教諭・本間 百華	新規採用
教諭・大木 悠矢	新規採用
事務長・池田 佐和子	酒々井中学校
転出者氏名	転出先
校長・倉部 哲也	酒々井町教育委員会
教諭・深澤 祐太	向台小学校
事務長・勝田 照美	玉造小学校

【酒々井中学校】

転入者氏名	前任校
校長・榎本 泰之	酒々井町教育委員会
教諭・萩原 景子	富里南中学校
教諭・池畑 翔	富里中学校
教諭・齊藤 温	吾妻中学校
教諭・吉井 達哉	玉造中学校
教諭・中台 達也	多古中学校
教諭・山崎 優	新規採用
教諭・永塚 叶	新規採用
教諭・中島 颯太	新規採用
主事・菅澤 瑤子	新規採用
転出者氏名	転出先
校長・中村 太一郎	四和小学校
教諭・栗飯原 達朗	酒々井町教育委員会
教諭・遠藤 康恭	清水口小学校
教諭・栗山 明	井野中学校
教諭・小林 直貴	四街道西中学校
教諭・小澤 美鈴	松戸国際高等学校
事務長・池田 佐和子	大室台小学校

【退職】

氏 名	学校名
教諭・高橋 和也	大室台小学校
教諭・市川 亜由美	酒々井小学校
講師・宇佐美 研二	酒々井中学校

【町内事業所の皆さまへ】令和8年経済センサス活動調査の実施

6月1日(月)は、令和8年経済センサス活動調査の基準日です。

町内の新規事業所およびインターネット回答がお済みでない事業所へ調査員が訪問します。

回答にご協力をお願いします。

※すでに回答がお済みであっても、訪問する場合があります。

調査員訪問期間 5月中旬～

問い合わせ 企画財政課企画・地方創生推進室 ☎(382)2334



## 問い合わせ

酒々井町保健センター  
 ☎ (496) 0090  
 FAX (496) 8453

# 保健コーナー

※費用の記載がないものは無料です。

## 産後ケア事業

産後は、出産の疲労や慣れない育児で心身ともに疲れやすく、授乳などが思うようにいかないこともあります。ゆったりと育児をするためにも、ぜひご利用ください。

委託機関 〈表1〉のとおり

※リリーベルクリニックは、当該施設で出産した方に限ります。

支援内容 母親の心と体のケア、授乳に関する相談、沐浴や育児に関する相談など

種類

① 宿泊型（短期入所型） 施設に宿泊し支援を受けます。

② 通所型 日中だけ滞在し支援を受けます。

③ 訪問型 助産師がご自宅に訪問し支援を受けます。

対象 産後1年以内の母子

※種類や委託機関により対象月齢が異なります。

利用料

① 宿泊型（1日当たり） 3,000円  
 ※1泊2日の場合、2日分となります。

② 通所型 1,600円

③ 訪問型 1,400円  
 ※非課税世帯は減額、生活保護世帯は無料となります。また、多胎の場合は加算があります。

利用方法 保健センターで事前に申請が必要で  
 申請・問い合わせ 保健センター

＜表1＞委託機関

委託機関	所在地	対象月齢	宿泊型	通所型	訪問型
長岡産婦人科クリニック(ジュネス長岡)	佐倉市	2カ月未満	○	○	
岩沢クリニック	成田市	2カ月未満	○	○	
ウイング土屋レディースクリニック	成田市	2カ月未満	○	○	
日本医科大学千葉北総病院	印西市	1カ月未満	○		
リリーベルクリニック※	成田市	1カ月未満	○		
よしおか助産院	成田市	6カ月		○	
千葉県助産師会印旛地区部会		1歳未満			○



＜表2＞日時・会場・内容

	日時	会場	内容
1	5月19日(火) 9時30分～11時30分	保健センター	健康な妊娠ライフサポート講座 (妊娠中の生活について、栄養、歯科)
2	5月25日(月) 9時30分～11時30分	子育て支援センターあいあい	赤ちゃんとの暮らしを楽しむ！実践お世話体験（オムツ交換や抱っここの仕方、先輩ママトーク、支援センター紹介）
3	5月30日(土) 9時30分～12時15分	保健センター	助産師と学ぶ、安心快適な育児ライフ（お産の呼吸、沐浴体験、ミルク作り、パパの妊婦体験）

## マタニティ・ママパラス

安心して出産・育児をするため、友達作りのためにも、ぜひご参加ください。

日時・会場・内容 〈表2〉のとおり  
 持ち物 母子健康手帳、筆記用具、飲み物

申込方法 電話、申込フォーム  
 申込期限 各回の前日

※1回だけの参加もできます。  
 ※ご家族の参加も可能です。  
 問い合わせ 保健センター



## ことばの教室「プラム」

就学前のお子さんと保護者の方を対象に、ことばの教室を実施しています。ことばがはつきりしない、発音が苦手、ことばが遅い、どもってしまうなど、ことばについて気になる方は、ぜひ相談ください。

日時 5月14日(木)、21日(木)、6月11日(木) 9時30分～16時(要予約)  
 ※1人あたり30分～1時間程度

会場 保健センター  
 内容 言語聴覚士による、個別の相談と指導

対象 3歳児健康診査受診後のお子さん（主に年中と年長）と保護者  
 注意事項 初回の方は、原則として午前中となります。

申込方法 電話、窓口  
 申込・問い合わせ 保健センター

## 看護の日

5月12日(火)は看護の日です。看護協会では、看護の日イベントを開催します。

日時 5月9日(土)13時～16時  
 会場 ユアエルム成田店

内容 血管年齢測定・血圧測定・健康相談・AED体験・進路相談・キッズ白衣体験など(申込不要)

問い合わせ 千葉県看護協会 ☎(245)0025



## 保健コーナー

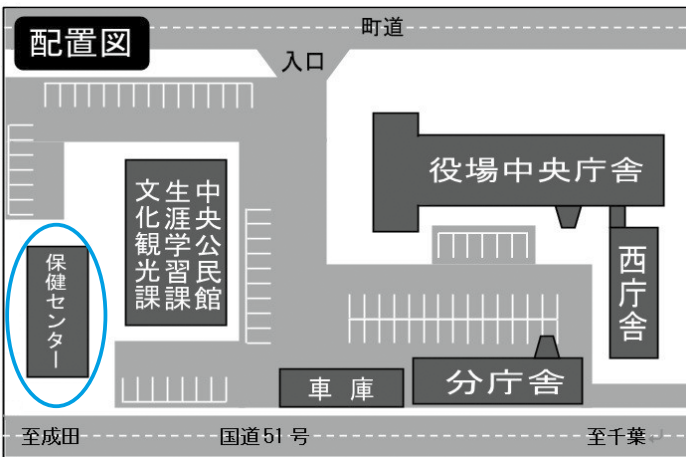
※費用の記載がないものは無料です。

# 出前健康講座

健幸ポイント  
対象事業

## 保健センター事務室が 役場分庁舎2階から保健センターに 変わりました

改修工事のため事務室を移動していましたが、工事が終了し、保健センターに移動しました。



問い合わせ 保健センター

皆さんに、健康に関する情報をお届けする「出前健康講座」を実施します。ご希望の内容をお届けいたしますので、ぜひご利用ください。

「しすいハート体操を覚えたい」「おいしく食べて元気になりたい」「認知症について知りたい」そのほか、風邪や熱中症の予防など季節に合わせた話題などもご希望に沿ってお話しします。

また、血圧測定や個別の健康相談も行えます。

対象 5人以上の方が集まれば、どなたでも利用できます。

**申込方法** 次の必要事項を電話または窓口でお伝えください。その後、保健センターの担当者と打ち合わせをします。

**必要事項** 団体名、代表者氏名、住所、連絡先、会場、希望日時、希望する開催時間、参加予定人数

※会場や会場使用料などは講座を希望される方がご用意ください。

申込・問い合わせ 保健センター



## 千葉しすい病院

新年度・外来診療担当表が変更となりました

医療公開講座のご案内

【外来診療・担当医師のご案内】		受付時間		午前 8:30~11:30 午後 13:30~15:30 *脳神経外科受付(木曜日) 午前8:30~11:00 *初診の方は、受付終了 15分前までにお越しください。			
診療科	診療時間	月曜日	火曜日	水曜日	木曜日	金曜日	土曜日
内科	9:00~12:00	五十嵐 成英	市川 頼子	石井 妙子 (呼吸器)	五十嵐 成英	五十嵐 成英	-
		伊藤 拓	若松 徹 (一般・消化器)	釜萁 正 (一般・糖尿病)	清水 浩一	高田 知明 (一般・消化器)	-
	14:00~16:00	-	-	福田 和司 (一般・消化器)	-	岩川 幹弘 (循環器内科)	-
整形外科	10:00~12:00	平井 博	-	-	-	-	平井 博
皮膚科	9:00~12:00	-	佐藤 哲也	-	-	-	-
泌尿器科	9:00~12:00	-	-	-	-	-	山木 捷平
	14:00~16:00	猪俣 碧仁	栗林 英吾	-	-	-	-
脳神経外科	9:00~12:00	井手口 稔	-	-	中村 道夫	-	-
乳腺/婦人科	9:00~12:00	-	-	乳腺 第2・第4 鈴木・えりか +2階	婦人科 第1・3・5 担当医師	-	-

5月講座演題

# 認知症について

講師 香中 伸一郎

千葉しすい病院  
院長

開催日 会場 酒々井町中央公民館

5/22 (金) 14:00~15:00  
(開場 13:45~)

広告

## 問い合わせ

酒々井町保健センター  
 ☎ (496) 0090  
 FAX (496) 8453

## 今月の行事

期日	内容	受付時間・会場
20日(水)	2歳歯科健康診査 R 5・7・8・9月生	13時15分～13時40分 保健センター
26日(火)	3歳児健康診査 R 4・10・11月生	13時～13時30分 保健センター
随時	健康相談・歯科健康相談 ※事前にお電話にてご予約をお願いします。	保健センターなど

### 予防接種 委託医療機関で実施中

乳幼児	BCG・麻しん風しん混合・日本脳炎・小児用肺炎球菌・水痘・B型肝炎・ロタ・5種混合
9歳～13歳未満	日本脳炎
11歳～13歳未満	ジフテリア破傷風混合
小学校6年生～ 高校1年生女子	ヒトパピローマウイルス感染症
妊婦(妊娠28週～ 36週6日)	RSウイルス感染症
成人・高齢者	带状疱疹・肺炎球菌

## 夜間および休日の救急診療

※来診の際は、事前に電話を入れ、保険証をご持参ください。

◎印旛市郡小児初期急病診療所(0～15歳まで)  
 佐倉市江原台2-27(佐倉市健康管理センター内)  
 ☎043(485)3355

※受け付けは、診療終了の15分前までです。  
 受診の際は、必ず受付時間内をお願いします。

### 診療日時

診療日	診療時間
月～土曜日	19時～23時
日曜日・祝日 12月29日～1月3日	9時～17時 19時～23時

### ◎成田市急病診療所

成田市赤坂1-3-1(成田市保健福祉館敷地内)  
 ☎0476(27)1116

※受け付けは、診療終了の15分前までです。

### 診療科と診療日時

診療科目	診療日	診療時間
内科 小児科	毎日(日曜日を含む)	19時～23時
	日曜日・祝日・振替休日 8月13日～15日 12月29日～1月3日	10時～17時
	日曜日・祝日・振替休日 8月13日～15日 12月29日～1月3日	10時～17時
外科	日曜日・祝日・振替休日 8月13日～15日 12月29日～1月3日	10時～17時
歯科	祝日(日曜日を除く)・振替休日 8月13日～15日 12月29日～1月3日	10時～17時

◎こども急病電話相談 月～土：19時～翌朝8時、  
 日、祝日：8時～翌朝8時(24時間対応)

☎#8000 ダイヤル電話からは☎043(242)9939

◎救急安心電話相談 24時間365日対応

☎#7119 ダイヤル電話からは☎043(216)3668

# 保健コーナー

※費用の記載がないものは無料です。

ゆるゆるウォーキング  
 はじまります！

日程・方面 5月11日(月)上岩橋地区方面、6月22日(月)墨地区方面  
 時間 受付9時～(9時20分)準備  
 体操)

※8時30分の時点で雨の場合は中止  
 集合場所 保健センター前

注意事項 申込不要  
 持ち物 動きやすい靴と服装、飲み物  
 問い合わせ 保健センター



5月31日は世界禁煙デー  
 5月31日～6月6日は禁煙週間

たばこの煙には、多量の化学物質や有害物質が含まれ、発がん性物質は50種類以上にのぼります。

たばこは喫煙している人だけでなく、受動喫煙により周りの人の健康も損なう恐れがあります。

5月31日(日)～6月6日(土)は禁煙週間です。この機会に「禁煙」について考えてみませんか。

問い合わせ  
 保健センター



## 5月1日～6月30日は 千葉県不正大麻・けし撲滅運動月間

大麻や麻薬の原料となる「けし」は、大麻取締法、あへん法などにより、特別に厚生労働大臣の許可を受けなければ、持つことも栽培することも禁止されています。

自生している大麻・けし、および不正栽培を発見した場合は、警察署または健康福祉センターに通報しましょう。

問い合わせ 印旛健康福祉センター(印旛保健所) ☎(483)1133(代表)

## 成田赤十字病院公開健康講座

日時 5月23日(土)14時～15時30分

会場 成田赤十字病院アメニティ棟2階大会議室

テーマ 睡眠～よく眠れるためのコツについて～

講師 さいがたかひさ 齋賀孝久さん(同病院第一精神神経科部長)

定員 80人

申込方法 電話、ホームページ

申込開始日 5月8日(金)

問い合わせ 成田赤十字病院社会課 ☎0476(22)2311 ①7508



文芸コーナー

短歌

吹く風に転がりてくる春落葉道をゆずりて黙し見えており  
 悩みある友の辛さを聞くのみで手伝いかなはぬもどかしき老  
 読み切れぬと思へど借りる四冊に心の満ちて図書館を出づ  
 枯草をかき分け見れば露のとう萌黄の色の帽子のいとし

竹下 康子  
 山内 千枝  
 近藤 教子  
 坂田 珠愛

俳句

スーパーパーの人絶えぬ軒燕の巢  
 ふくらみて青味清しき木の芽かな  
 片側の屋根に残りし春の雪  
 柿渋の葉籠古りて葉の日  
 風の子やマフラー流しのランドセル  
 初蝶や我がものとする野のひかり  
 花衣桜の傍の道祖神

榎 利美  
 荒 裕子  
 梅澤 波葉  
 石井野里子  
 村島 庄次  
 鈴木 遊琴  
 榊山 資亮

(投句順)

こども模擬議会

「まちづくりプラン」の実現

令和7年度こども模擬議会において、大室台小学校6年生の代表児童が提案した公園整備について、町へのお願だけでなく、自分たちができることを主体的に実践しようと、学級ごとに4カ所の公園に分かれて整備活動を行いました。児童たちは、普段から使っている公園を気持ちよく利用できるよう隅々まで目を配り、ごみや枯れ枝、石を拾い集めました。このよう自分たちが暮らす町をよりよくしようとするふるさと意識(参画意識)をこれからも大切に育んでいきたいと思えます。

【1組男子】こども模擬議会で公園の遊具の修理を提案しました。とても緊張しましたが、同時にワクワクしました。帰り道は達成感で溢れ、提案したことが実現されることが楽しみになりました。その後、自分達でもできる活動として、「甦れ動物の森」というキャッチコピーでごみ拾いをしました。この経験を踏まえ、町をさらに良くできるように頑張ります。

【2組女子】住民や子育て世代の方々が気持ちよく公園を使えるようにしたいという願いから、公園清掃を行うことになりました。実際に公園に行ってみて感じたことは、思ったよりたくさんのごみが落ちていたということです。ごみがなくなった後のきれいな公園を見た時、心がすっきりしました。改めて公園が楽しく過ごせるよ



うにポスターや看板作りをみんなで行いたいと思います。問い合わせ 学校教育課 学校教育班 (382) 2345

自衛官募集

詳細は自衛官募集ホームページなどでご確認ください。  
 問い合わせ 自衛隊成田地域事務所 ☎0476(22)6275  
**【自衛隊協力隊員募集】**  
 自衛隊協力隊とは、自衛隊と住民との相互理解と親睦を図り、自衛隊の健全な発展に貢献することを目的としています。  
 本会は、随時会員を募集をしていますので、皆さんの参加をお待ちしています。  
 詳しい内容については、下記までお問い合わせください。  
 問い合わせ 総務課行政班 ☎(382)2332



HP: <https://www.mod.go.jp/pc/chiba/>

社会福祉法人酒々井町社会福祉協議会へ、次のとおりご寄付をいただきました。(敬称略・順不同)

ありがとう

- (金銭) ・酒々井町吟詠剣詩舞同好会……………3万4千260円
- ・匿名7件……………1万7千826円
- (金品) ・匿名1件……………切手4万2千750円分
- (物品) ・松井 巖……尿とりパット、リハビリパンツ、紙おむつ
- ・匿名1件……………紙パンツ、おしりふき

費用の記載がないものは無料です。

### 春季テニス教室

基本や応用練習を通してテニスを楽しみませんか。

日時 5月13日(水)～6月10日(水)の各水曜日9時30分～11時30分(雨天中止)

会場 総合公園テニスコート

対象 初心者から中級程度の方

持ち物 ラケット、テニスシューズ(底の平たい運動靴可)、飲み物

※ラケットは数量限定で貸与  
申込方法 直接会場で申し込み(9時～)

問い合わせ 町スポーツ協会  
テニス専門部 長谷川 ☎(496) 2720

### 「こんにちはしすいっ子」でお子さんを紹介しませんか?

広報ニューしすい「こんにちはしすいっ子」のコーナーで、しすいっ子の写真を掲載してご紹介しています。

町では掲載希望の方を募集しています。就学前の幼児の写真、名前(ふりがな)、生年月日、住所、電話番号、家族から一言をご記入のうえ、郵送またはメールでお送りください。

※1人1回限り

宛先 〒285-8510酒々井町中央台4-11、酒々井町総務課秘書広報室

☒ hisiyoshitu@town.shisui.chiba.jp

問い合わせ 総務課秘書広報室 ☎(205)

### 子ども読書の日記念

#### お楽しみ「五色豆」

#### in「ゴールデンウィーク」

地元で活躍中の「五色豆」が、子ども読書の日を楽しくお祝いします。

いつもとはひと味違う「五色豆」をお楽しみください。  
日時 5月6日(水)13時30分(13時開場)

※開演に先立ち、多読表彰式を開催します。

会場 プリミエール酒々井文化ホール

定員 350人(申込不要、入場自由)  
問い合わせ 町立図書館 ☎(496) 8682

### ローズマリー学級

#### 楽しく学び楽しく子育て

「ローズマリー学級」は小学校入学前までのお子さんを持つ保護者を対象とした家庭教育学級です。子育てについて楽しく学びながら仲間づくりや息抜きをしませんか。

#### 説明会

日時 5月14日(木)10時

会場 中央公民館会議室

#### 令和8年度活動内容

食育や寄せ植え・ガーデニングなど、親子で一緒に楽しめる講座を開催予定です。

各講座では月齢6カ月以上のお子さんの保育室を設けています。

また、各小・中学校にも家庭教育学級を開設します。

問い合わせ 生涯学習課社会教育班 ☎(496) 5334



### ウォークラリー大会

#### 第38回

健幸ポイント対象事業

ウォークラリーとは、コマ図(地図)を見ながらコースをたどり、問題を解いたり、ゲームをしながらゴールを目指すウォーキングゲームです。

期日 5月24日(日)(雨天中止)

受付 9時～9時30分

集合場所 大室台小学校

対象 特設コース5km程度を歩ける方(小学生以下は保護者同伴)

参加費 1人200円

持ち物 タオル、雨具、着替え(天候によって)、飲み物

申込方法 1組2人～5人のグループで当日会場申し込み

主催 町スポーツ推進委員連絡協議会  
問い合わせ 生涯学習課スポーツ振興班 ☎(496) 5334

## ファミリー・サポート・センター事業会員募集

ファミリー・サポート・センター事業とは、子育てのお手伝いをしてほしい方(以下「利用会員」)とお手伝いをしたい方(以下「協力会員」)双方が会員となり、お子さんのお預かりや送迎などを有償で行う地域のサポートシステムです。

#### 会員になるには?

**利用会員** 登録希望の方は子育て支援センターまでご連絡ください。

**協力会員・両方会員** 申込後、基礎研修会、救急救命講習に参加する必要があります。日時などの詳細はお問い合わせください。

※保育士や自治体などで規定する子育て支援員の研修を修了した方、その他の免許や経験等を確認ができる場合は、特定の研修が免除されます。

申込・問い合わせ 子育て支援センターあいあい ☎(290) 9790

費用の記載がないものは無料です。

公共施設の今後のあり方を考える  
住民参加型ワークショップ

町内の公共施設は、老朽化が進み、維持管理や改修、改築には多額の費用が必要となります。

また、建設当時からニーズが変化し、あまり活用されていない施設もでてきています。

そこで町は、財源確保が困難な中でも、課題に適切に対応するための取り組みを進めています。

今回のテーマは、総合公園や古民家などです。老朽化対策や有効活用策について、皆さんと一緒に学ぶ機会としてワークショップを開催します。時代の変化に応じた公共施設の将来像を一緒に考えてみましょう。

日時 6月20日(土)10時～12時  
(9時50分集合)

会場 分庁舎2階第2多目的室

定員 20人(要申込、先着順)

申込方法 電話、申込フォーム

申込期限 6月12日(金)

申込・問い合わせ 企画財政課施設総合管理室 ☎(382)2336



前回ワークショップの様子



<https://www.town.shisui.chiba.jp/docs/2026041300013/>



申込フォーム

子育て支援活用カレンダー 5月

子育て支援センター あいあい

日時 月～土曜日(祝日を除く) 9時～16時  
※1日(金)午前中は、休館です。13時から利用できます。  
対象 町内在住の0歳から就学前までのお子さんとお保護者の方、妊娠中の方、保護者の実家が町内にある方  
申込方法 電話、窓口  
申込開始日 行事の2週間前  
※12時～13時はランチルームで食事を取ることができます。(イベントがある日は12時～13時は閉館となります。)  
※9時～11時30分、13時30分～15時30分は外遊びができます。(着替えをご持参ください。)  
※行事のない日は、申し込みなしでご利用できます。

5月の行事(要申込)

期日	内容
11日(月)	ママと赤ちゃんの日
15日(金)	ふれあい遊び
19日(火)	にじいろ1才の日
22日(金)	誕生会
25日(月)	保健相談
28日(木)	作ってあそぼう
30日(土)	パパと赤ちゃんの日

○毎週月曜日(9時～16時)は、子育てコンシェルジュに育児や就園などについて電話相談ができます。  
○18日(月)～23日(土)は、身体測定ができます。  
○誕生カードの手形はいつでも取れます。  
申込・問い合わせ 子育て支援センターあいあい ☎(290)9790

しょうえん こども こそだてルーム

時間 ①9時～12時②13時～15時  
予約方法 電話、メール  
受付日時 月～金曜日(祝日を除く) 9時～15時  
5月の行事(要申込)

期日	内容
1日(金)	子育てルームはじめて見学会
8日(金)	園庭開放
15日(金)	親子プレ ぴよぴよ教室
19日(火)	子育て講話
26日(火)～30日(土)	子育てリサイクルデー
27日(水)	作って遊ぼう親子製作
29日(金)	プレママの日
30日(土)	土曜開所日

※行事は、前日までにお申し込みください。  
申込・問い合わせ 昭苑こども園 ☎(496)3238、しょうえんこどもこそだてルーム ☎090(3905)7451、✉kosodate55@shoen.ed.jp

みんなおいでよ! 園庭開放

保育園	期日	内容	対象
岩橋保育園 ☎(481)7021	13日(水)	親子で体操	乳幼児と保護者
	27日(水)	読み聞かせ	
中央保育園 ☎(496)1274	20日(水)	大型絵本	

時間 9時～11時

# 5月の各種相談

相談名	日時・会場	予約・問い合わせ など
心配ごと相談	7日(木)、21日(木)13時～16時 町社会福祉協議会	町社会福祉協議会 ☎(496)6635 ※相談日の3日前までに電話予約が必要です。 (先着順1日6件まで)
法律相談	14日(木)、28日(木)13時～16時 町社会福祉協議会	
人権相談	12日(火)13時30分～15時 役場西庁舎2階第1会議室	健康福祉課人権推進室 ☎(496)1176
身体障がい者相談	月～金曜日(祝日を除く)9時～17時	健康福祉課福祉班 ☎(496)1177 相談員・里見弘美さん
知的障がい者相談	月～金曜日(祝日を除く)9時～17時	健康福祉課福祉班 ☎(496)1177 相談員・福田美千代さん
障がい者差別相談	月～金曜日(祝日を除く)9時～17時	印旛保健所(印旛健康福祉センター) ☎(486)5991 ☎(486)2777 健康福祉課福祉班 ☎(496)1177
生活困窮相談	19日(火)9時30分～16時 役場西庁舎1階(町社会福祉協議会)	健康福祉課福祉班 ☎(496)1177 事前予約:さかえ・しすいワーク・ライフサポートセンター ☎(308)6332
子ども相談(町)	15日(金)13時30分～15時 役場中央庁舎1階会議室	健康福祉課人権推進室 ☎(496)1176 ※相談日の前日までに電話予約が必要です。
子ども相談(県)	月～金曜日(祝日を除く)9時～16時 印旛保健所(印旛健康福祉センター)家庭児童相談室	印旛保健所(印旛健康福祉センター)地域福祉課 ☎(483)1120 ※電話による相談もできます。
就学・教育・いじめ相談	月～金曜日(祝日を除く)9時～17時	学校教育課学校教育班 ☎(382)2345 ※電話による相談もできます。
家庭教育相談	木・金曜日(祝日を除く)9時～17時	生涯学習課社会教育班 ☎(496)5334 ※相談を希望される場合は、事前にご連絡ください。
消費生活相談	12日(火)、19日(火)、26日(火)10時～12時30分、13時～15時 役場中央庁舎1階会議室	経済環境課商工振興班 ☎(382)2339
就労・進路相談	13日(水)13時～17時 役場中央庁舎1階会議室	ちば北総地域若者サポートステーション ☎0476(24)7880 ※相談を希望される場合は、事前に予約してください。
子育て電話相談	子育て支援センターあいあい 月曜日(祝日を除く)9時～16時	子育て支援センター あいあい ☎(290)9790
	岩橋保育園 月～金曜日(祝日を除く)9時～17時 中央保育園 ※岩橋保育園は月曜日に栄養相談あり	岩橋保育園 ☎(481)7021 中央保育園 ☎(496)1274

## ユニセフ・ラブウォークIN酒々井 ～歩き・楽しみ・学び・そして社会貢献～

酒々井の歴史を学びながら、のどかで自然豊かな町を歩きます。参加費は全額ユニセフへ募金されます。

世界の子どもたちへの支援の輪を広げていきましょう。

日時 5月24日(日)10時～12時30分  
※雨天決行

集合場所 中央公民館講堂

内容 20人程度のグループで本佐倉城跡など約4キロメートルをウォーキングします。お楽しみ抽選会もあります。

定員 100人(先着順)

参加費 大人(中学生以上)申込フォーム500円、子ども(4歳～小学生)200円  
申込・問い合わせ 千葉県ユニセフ協会 ☎(226)3171



## 町内史跡めぐり(ガイド付き) ～「黄門さまのさんぽ道」を歩く～

水戸黄門(光圀)が延宝2年(1674)4月、史料探訪と父の養母の墓参りのため、房総を経て鎌倉へ向かう途中、酒々井の地蔵院に宿泊し、その際、付近を散策しています。「黄門さまのさんぽ道」を歩いてみませんか。

日時 5月17日(日)9時～13時ごろ

※小雨決行、事前申込不要

集合場所 中央公民館

参加費 100円(資料代)※交通費各自負担

持ち物 飲み物

歩行距離 約10キロメートル

コース 中央公民館→勝蔵院→円福院→肥前坂→本佐倉城跡→水の手→吉祥寺→神明大神社→西井戸→八坂神社→地蔵院→中央公民館(解散)

主催 酒々井町郷土研究会

問い合わせ 郷土研究会会長 古川 ☎(496)1921

## 輝け酒々井まちづくり研究会事業 弦楽四重奏コンサート

第5回パオロ・ボルチアーニ国際弦楽四重奏コンクール最高位など、数々の受賞歴を誇る弦楽四重奏団「クアルテット・エクセルシオ」による演奏会です。四本の弦楽器が織りなす豊かな響きを、ぜひ会場でお楽しみください。

日時 6月14日(日)14時開演

会場 プリミエール酒々井文化ホール

費用 前売り券2,000円、高校生以下1,000円、当日券2,500円

※未就学児入場不可

販売場所 まがり家、ひまわり薬局

後援 酒々井町

問い合わせ NPO法人輝け酒々井まちづくり研究会 山本 ☎080(2566)3233

## 募集

### あなたの就職をサポートします！ ポリテクセンター君津受講者

ポリテクセンター君津は、国が設置・運営する公共職業訓練施設です。再就職に有利となる専門的な知識や技能を習得するための職業訓練を行っています。施設見学も受付中です。（見学は電話予約制）

訓練コース

#### ①CAD / 機械加工科

設計ツールを用いた製図、各種機械による加工、3D プリンターの操作技術

#### ②テクニカルメタルワーク科

金属加工の基礎、溶接技術、クレーンとフォークリフトの運転技術

#### ③産業機械オペレーション科

フォークリフト、クレーン、ショベル、解体機等の土木、建設現場に不可欠な重機の運転、操作技術

見学申込・問い合わせ ポリテクセンター君津訓練課（君津市坂田428）  
☎0439（57）6313

### 千葉ロッテマリーンズ公式戦 特別招待

日時 6月9日(火)、10日(水)、11日(木)、12日(金)、13日(土)、14日(日)、19日(金)、20日(土)、21日(日)、26日(金)、27日(土)、28日(日)

開始時間 18時（6月13日(土)、14日(日)は14時、6月21日(日)、28日(日)は17時）

開場時間 16時（6月13日(土)、14日(日)は12時、6月21日(日)、28日(日)は15時）

会場 ZOZO マリンスタージアム（千葉市美浜区美浜1番地）

対象 町内在住、在勤、在学

定員 各日200人

申込方法 申込フォーム

※申込者多数の場合は抽選

申込期間 5月8日(金)～17日(日)

問い合わせ マリーンズインフォメーションセンター ☎0570（026）226



© CHIBA LOTTE MARINES

## お知らせ

### 自動車税は6月1日までに 納めましょう

自動車税の納期限は6月1日(月)です。5月1日(金)に自動車税事務所から納税通知書が送付していますので、納期限までに納めましょう。

**支払い方法が選べて便利！**

納税通知書に記載の金融機関、コンビニ、県税事務所などでの現金納付のほか、以下の支払い方法が利用できます。

スマホ決済アプリ、クレジットカード、インターネットバンキング、口座振替（ダイレクト方式）、Pay-easy（ペイジー）

問い合わせ 佐倉県税事務所 ☎（483）1150、自動車税事務所 ☎（243）2721

### 5・6月は赤十字運動月間

日本赤十字社千葉県支部は、「災害からのちを守る赤十字」として、災害発生時や感染症流行下における医療救護活動や、救援物資の配布、平時には、いのちを救う救急法などの赤十字講習会および防災・減災活動の普及、赤十字ボランティアの育成などの人道的活動に取り組んでいます。

これらの人道的活動は、国や県からの公的資金によらずに、皆さまからお寄せいただく活動資金によって支えられています。

赤十字の活動をご理解いただくとともに、赤十字活動資金へのご協力をよろしくお願いします。

問い合わせ 日本赤十字社千葉県支部 ☎（241）7531

HP <https://www.chiba.jrc.or.jp>

Facebook <https://ja-jp.facebook.com/chibajrc>



ホームページ



Facebook



## 相談

### 就労支援サポートステーション ～15歳から49歳までの方～

就職・自立への悩み、一人で抱えていませんか？

ちば北総地域若者サポートステーション（サポステ）は、就労に至るまではもちろん、「就労後も」本人に寄り添った支援を行います。まずは、どんな事でもお気軽にご相談ください。ご家族からのお問い合わせも大歓迎です。月に1度、役場にて相談窓口を開設しています。事前予約制のため、下記よりお電話ください。

予約・問い合わせ ちば北総地域若者サポートステーション ☎0476（24）7880

### 土地家屋調査士登記相談

土地の境界問題などでお困りの方の相談を無料でお受けします。事前予約は不要です。

相談内容 土地境界問題、土地分筆、建物新築の登記など

日時 5月13日(水)9時～12時（奇数月の第2水曜日に開催）

会場 千葉地方務局佐倉支局、千葉地方務局成田出張所

問い合わせ 千葉県土地家屋調査士会 印旛支部支部長 塚本 ☎（423）7441

## 催し・講座

### ふれあいサロン「かざぐるま」

町民のみなさんが気軽に集まれる地域のお茶の間・ふれあいサロン「かざぐるま」に来てみませんか？

日時 5月1日(金)10時～11時30分

会場 中央公民館講堂

※予約不要、途中入退場自由

問い合わせ 町社会福祉協議会 ☎（496）6635



# 伝統ある上岩橋の獅子舞

酒々井風景画

広報ニュー  
しすい

◆発行・編集 酒々井町総務課秘書広報室  
〒285-8510 千葉県印旛郡酒々井町中央4-11  
☎043(496)1171 ◆毎月1回1日発行

◆酒々井町のホームページ <https://www.town.shisui.chiba.jp>  
※CDに録音した「声の広報」は、町社会福祉協議会  
☎(496)6635

人口と世帯数 令和8年4月1日現在 ※( )内は前月比  
人口19,857人(-87) 男9,795人(-79) 女10,062人(-8)  
世帯数10,113(-48)



菊賀神社



駒形神社



大鷲神社



## 5月のプレミアム酒々井

図書館 おはなし会 10日(日)、24日(日)15時  
赤ちゃん向けおはなし会 14日(木)10時30分

休館日 7、8、11、12、13、18、25日  
文化ホール 7、8、11、12、13、18、21、25日  
図書館

問い合わせ  
プレミアム酒々井 ☎(496)8681  
図書館 ☎(496)8682



プレミアム酒々井  
ホームページ

## ◆今月の納期◆

納付期限 6月1日(月)まで

軽自動車税 全期

納付には  
便利な  
口座振替を

※納付期限内の納付にご協力ください。

## ◆休日窓口開庁日◆

5月31日(日)8時30分~12時

【税務住民課】住民票・戸籍・印鑑証明などの交付、印鑑登録、マイナンバーカードの交付・更新、戸籍届書の受付、納税・所得・固定資産等各種証明書の交付、納税相談、収納(町税・国民健康保険税)

※転入・転出などの住民異動の手続きおよび住民票・戸籍の広域交付はできません。