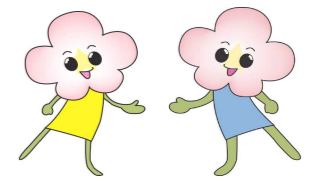




令和8年度 酒々井町 健康づくりカレンダー



		場所	4月	5月	6月	7月	8月	9月	10月	11月	12月	1月	2月	3月	備考		
健康増進	女性特有がん検診*	乳がん 子宮頸がん	保健センター ほか	個別又は集団検診のどちらかでお受けください。	【集団検診】 乳がん(マンモグラフィ): 6/15(月), 6/17(水), 6/18(木), 6/23(火)~6/25(木) 乳がん(エコー): 6/24(水) 子宮頸がん: 6/15(月), 6/24(水), 6/25(木)	☆申込が必要な方☆ ・初めて受ける方 ・R7年度受けていない方(子宮頸がん検診についてはR6、R7年度どちらも受けていない方)						◎がん検診の申込は年間を通じて受付しています。 今年度の検診を希望される方は期限までにお申込ください。 ◎申込方法:電話・ハガキ・FAX ・申し込みフォーム又は保健センター窓口で、住所・氏名・生年月日・検診名・電話番号をお知らせください。			対象: 乳がん検診 エコー:30歳代、40歳代偶数歳 マンモグラフィ:40歳代奇数歳、50歳以上 子宮頸がん検診:20歳以上奇数歳 ※子宮頸がん検診は2年に1回受診しましょう。 ※2年以上受けていない方は集団検診のみ偶数歳でも受診できます。 検診費用(乳がん検診、子宮頸がん検診共通) 集団検診1,000円 個別検診2,000円 (がん検診は12月31日時点の年齢です。)		
	がん検診*	(集団)胃がん 大腸がん 結核・肺がん	保健センター	申込期限:9月18日(金)まで ※昨年度受けた方は、申込不要です。						7(水)~10(土) 13(火)~16(金) 18(日), 19(月)				対象:40歳以上 検診費用:胃がん検診(1,000円) 大腸がん検診(300円) 結核・肺がん検診(300円) 受付時間:9:00~11:00			
		(個別)大腸がん	三師会員 医療機関	申込・実施時期:6月~12月 ※個別又は集団検診のどちらかでお受けください。									対象:40歳以上 検診費用:700円 裏面▲印の医療機関へお申込みください。				
		骨粗しょう症 予防検診*	保健センター							対象の方に、個別でお知らせを送付します。(10月末)			9日(水) 10日(木)	対象:30・35・40・45・50・55・60・65・70歳の女性 検診費用:500円 (4月1日時点の年齢です。)			
		特定健康診査*	保健センターほか	【集団健診】実施時期:11月5日(木)~7日(土), 9日(月)~11日(水) 【個別健診】実施時期:6月~12月 対象の方に、お知らせを送付します。(5月)									対象:40歳以上(国保) 検診費用:無料 担当:健康福祉課国保年金班				
		肝炎ウイルス 検診*	三師会員 医療機関ほか	実施時期:6月~12月 特定の年齢(40・50・60・70歳)の方には受診票を送付します。詳細は通知をご参照ください。									対象:40歳以上(1度も検診を受けていない方) 検診費用:無料 お申し込みは保健センターへ				
		献血* 骨髄バンク登録会	保健センター			8日(月)						23日(金)			8日(月)	受付時間:13:30~16:00	
	ゆうゆう ウォーキング*	保健センター前 集合		11日(月)	22日(月)						26日(月)		7日(月)	18日(月)	15日(月)	8日(月)	受付9:00~9:20、事前申込み不要です。 雨天中止。(詳細は裏面へ)
歯科保健	ママ・パパ 歯科検診*	三師会員 歯科医院	実施時期:通年 対象の方には、母子健康手帳交付時に受診券を配布します。 ※出産予定日の前の月までにお受けください。									対象:妊婦とその配偶者 検診費用:無料 裏面★印の歯科医院へお申込みください。					
	成人歯科検診*		実施時期:通年												対象:20、30、40歳以上 検診費用:無料 裏面★印の歯科医院へお申込みください。		
	後期高齢者歯科 口腔健康診査*	千葉県協力 歯科医院	実施時期:6月~12月						対象:昭和25年4月2日~昭和26年4月1日生まれの方 ※対象の方に個別でお知らせを送付します。(5月末)						検診費用:無料 担当:健康福祉課国保年金班、保健センター		
母子保健	マタニティ・ ママパクラス	保健センター ほか		①19(火) ②25(月) ③30(土)					①15日(火) ②29日(火)	③3日(土)			①10日(水) ②18日(木) ③27日(土)		①② 9:30~11:30 ③ 9:30~12:15 ※②は「酒々井町子育て支援センターあいあい」で実施します。		
	乳児相談	4か月児	21日(火) R7.11月 12月生		30日(火) R8.1月 2月生			8日(火) R8.3月 4月生		4日(水) R8.5月 6月生		14日(木) R8.7月 8月生		2日(火) R8.9月 10月生	受付時間 13:30~14:30		
		10か月児	21日(火) R7.5月 6月生		30日(火) R7.7月 8月生			8日(火) R7.9月 10月生		4日(水) R7.11月 12月生		14日(木) R8.1月 2月生		2日(火) R8.3月 4月生	受付時間 10:00~11:00		
		1歳6か月児 健康診査	保健センター	23日(木) R6.8月 9月生		10日(水) R6.10月 11月生			30日(水) R6.12月 R7.1月生			17日(火) R7.2月 3月,4月生		17日(水) R7.5月 6月,7月生		受付時間 13:00~13:30	
		2歳児歯科 健康診査			20日(水) R5.7月 8月,9月生				11日(金) R5.10月 11月,12月生		25日(水) R6.1月 2月,3月生			26日(金) R6.4月 5月,6月生		受付時間 13:15~13:40	
	3歳児 健康診査			26日(火) R4.10月 11月生		14日(火) R4.12月 R5.1月生			22日(木) R5.2月 3月生		16日(水) R5.4月 5月生			16日(火) R5.6月 7月,8月生	受付時間 13:00~13:30		

※日程等をやむを得ず変更する場合があります。広報等でご確認ください。



【問い合わせ】保健センター TEL 043(496)0090 FAX 043(496)8453 酒々井町中央台4-10-1(町役場と同じ敷地内)

急病診療所

◎ 日頃からかかりつけ医を持ち、できるだけかかりつけ医の診療時間帯に受診するようにしましょう。

※まずは、お電話してください。
受診の際はマイナ保険証又は資格確認書を持参してください。



成田市急病診療所	診療科目	診療日	受付時間
成田市赤坂1-3-1 成田市保健福祉館敷地内 電話:0476-27-1116 	内科 小児科	月曜日～日曜日	19時～22時45分
		日曜日・祝日・振替休日 8月13日～8月15日 12月29日～1月3日	10時～16時45分
	外科	日曜日・祝日・振替休日 8月13日～8月15日 12月29日～1月3日	10時～16時45分
		祝日(日曜日を除く)・振替休日 8月13日～8月15日 12月29日～1月3日	10時～16時45分
歯科	祝日(日曜日を除く)・振替休日 8月13日～8月15日 12月29日～1月3日	10時～16時45分	
印旛市郡小児初期急病診療所	診療科目	診療日	受付時間
佐倉市江原台2-27 佐倉市健康管理センター内 電話:043-485-3355 0歳～15歳までのお子さんを診察します 	小児科	月曜日～土曜日	19時～22時45分
		日曜日・祝日 12月29日～1月3日	9時～16時45分 19時～22時45分

救急安心電話相談

この症状、様子を見ても良いの？それとも救急車？
迷ったら相談電話「**※7119**」まで！ダイヤル回線・IP電話から:03-6810-1636
☆相談受付☆ 平日・土曜 18時から翌朝8時まで
日曜・祝日・年末年始・GW 9時から翌朝8時まで



♡ ゆうゆうウォーキング ♡



有酸素運動といえばウォーキング

酒々井の名所を回りながら楽しく自分のペースで歩きましょう！

【受付時間】 午前9時～9時20分
出発前に体操をします。
【集合場所】 保健センター前

日程は表に記載しています。
※8時30分時点で雨が降っている場合は中止です。
※血圧が気になる方は自宅で測定してきてください。



【学童～成人予防接種一覧表】

予防接種の種類	標準的な接種年齢(月齢)	接種を受けられる対象年齢
日本脳炎	第2期	9歳に達した時から10歳に達するまでの期間
	特例	平成18年～平成19年4月1日生まれで20歳未満の方(未接種分のみ)
ジフテリア破傷風混合	第2期	11歳に達した時から12歳に達するまでの期間
子宮頸がん(ヒトパピローマウイルス感染症)	中学1年生の女性	11歳以上13歳未満
RSウイルス感染症予防接種	妊娠28週～36週6日の妊婦	小学6年生～高校1年生の女性
高齢者インフルエンザ ※自己負担金あり	65歳以上の方。毎年、10月から1月までの間に1回	
高齢者新型コロナ ※自己負担金あり	65歳以上の方。毎年、10月から3月までの間に1回	
高齢者肺炎球菌 ※自己負担金あり	65歳の方。 ※初めて接種する方のみ	
高齢者带状疱疹 ※自己負担金あり	65・70・75・80・85・90・95・100歳の方(年度年齢) ※初めて接種する方のみ	



みんなでいきいき！
出前健康講座を利用してみませんか

保健センター X
アカウント名:酒々井町 保健センター
ID: @s_town_kenkou

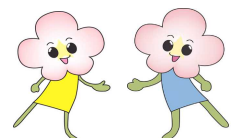


https://x.com/s_town_kenkou

皆さんのところに健康に関する情報をお届けする「出前健康講座」を実施しています。
5人以上集まれば、どなたでもご利用できます！

- ・すいハート体操、運動のプログラム
- ・おいしく食べて元気になる栄養の話
- ・認知症について など

他にもご希望に沿ってお話いたします。是非ご利用ください。



(咲ちゃん) (香ちゃん)

酒々井健康プランイメージキャラクター
なかよしプラムちゃん

町内医療機関等 ★:酒々井町三師会会員 ●:予防接種実施機関 ▲:大腸がん検診(個別)実施機関

医療機関名	住所/電話	診療科目	診療時間	休診日
★まえた医院 ●▲	東酒々井1-1-77 496-3610	内科	8:30~12:30、14:30~17:30 (受付 終了時刻の30分前まで)	日、祝、 および水・土の午後
★しすい眼科医院	中央台2-18-18 496-7175	眼科	8:30~12:30、15:00~18:00 (受付 8:00~12:00、12:00~17:45) 水)13:00~17:00 (受付 12:00~16:30) 土)9:30~12:30 (受付 9:00~12:00) 13:00~17:00 (受付 12:00~16:45)	日、木、祝 および水の午前
★野本耳鼻咽喉科医院	中央台2-20-11 496-1187	耳鼻咽喉科	10:00~12:30、16:00~18:00 土)10:00~12:00 (受付 各診療時間30分前から)	日、水、金、祝
★しすい皮膚科	東酒々井1-1-121 496-4112	皮膚科・形成外科	9:00~12:00、15:00~18:00 (受付 8:00~12:00、14:30~18:00 ※初診は17:00まで) 火)は手術日	日、木、祝、 および土の午後 土は隔週休診
★しすい整形クリニック ●▲	中央台2-1-6 酒々井西駅前ビル 481-6611	整形外科・リウマチ科 リハビリテーション科・内科	月・水・木・金)8:30~11:30、14:30~17:30 初診受付:~11:00、~17:00 火)9:00~12:00、15:00~18:00 初診受付:~11:00、~17:30 土)8:30~12:00 初診受付:~11:00	日、祝 および土の午後 (水:祝日のない週のみ 休診)
★酒々井虎の門クリニック ●▲	飯積2-8-9 健診 310-7845 外来 310-7021	内科(呼吸器・循環器・消化器・糖尿病・内分泌・アレルギー・漢方)・乳腺外科・小児科・健康診断・人間ドック	月・火・水・金・土・日)9:00~12:00 月・火・水・金)15:00~18:00 土・日)14:00~17:00	木、祝
★千葉しすい病院 ●▲ ※詳細は病院へ直接お問い合わせ またはホームページをご覧ください。	上岩橋1160-2 481-8111	内科	9:00~12:00 (受付 診療時間30分前から終了時刻の30分前まで) ○糖尿病外来 月、水)9:00~12:00、水)14:00~16:00	土、日、祝 および木・金の午後
		整形外科	月、土) 10:00~11:30 (受付 診療時間30分前から終了時刻の30分前まで)	火~金、日、祝
		皮膚科	火)9:00~12:00 (受付 診療時間30分前から終了時刻の30分前まで)	月、水~日、祝
		泌尿器科	月・火)14:00~16:00、土)9:00~12:00 (受付 診療時間30分前から終了時刻の30分前まで)	水~金、日、祝
		脳神経外科	月・木)9:00~12:00 (受付 診療時間30分前から終了時刻の1時間前まで)	火、水、金~日、祝
		循環器専門外来 (完全予約制)	金)9:00~12:00	月~木、土、日、祝
★しすいホームクリニック ●▲	中央台1-28-1 309-8388	内科・整形外科・泌尿器科 精神科・リハビリテーション科	9:00~12:30 (受付 9:00~12:00)	火、日、祝
★梅村歯科医院	中央台2-16-6 496-7774	歯科 訪問歯科診療	8:30~12:15 (受付 11:30まで) 14:00~18:00 (受付 17:00まで)	日、木、祝 火曜日は不定期の ため要問合せ
★宮野歯科医院	下岩橋226 0476-26-1188	歯科・小児歯科 歯科口腔外科・矯正	9:00~12:00、15:00~18:00 (受付 終了時刻の30分前まで) 土)9:00~12:00(受付 11:30まで)	日、木、祝 および土の午後
★アップル歯科クリニック	中央台1-6-8 496-9611	歯科・小児歯科 歯科口腔外科 矯正・訪問歯科診療	8:30~12:30、14:00~18:00	日、木、祝
★ひら歯科医院	東酒々井1-1-75 浅香ビル2階 481-7707	歯科・小児歯科 訪問歯科診療	8:45~12:30、14:00~18:00	日、木、祝
★すばる歯科医院	東酒々井1-1-397 497-0648	歯科・小児歯科	9:00~13:00、14:00~19:00	木、祝 および日の午後
★しすい駅前歯科医院	東酒々井1-1-12 496-4123	歯科・小児歯科 歯科口腔外科	9:30~12:30、15:00~17:30	火、水、祝 および土・日不定期の ため要問合せ
★酒々井東デンタルクリニック	東酒々井1-1-47 481-6830	歯科・小児歯科 訪問歯科診療	9:00~13:00、14:00~18:30 土)9:00~13:00、14:00~18:00	日、月、祝
★ひまわり薬局	東酒々井1-1-73 496-9705	薬局 (保険調剤・ 一般医薬品販売)	9:30~19:00 木・土) 9:30~18:00	日、祝
★成城台ひばり薬局	本佐倉263-238 496-5000	薬局 (保険調剤・一般医薬品販売 高度管理医療機器等販売・ 貸与)	月・火・水・金)8:00~17:00 土)8:00~14:00	木・日・祝
おがた歯科医院	中央台2-19-17 496-8450	歯科・小児歯科 歯科口腔外科	9:15~13:00、14:30~18:30 (受付 9:00~18:00)	日、木、祝 不定期のため 要問合せ
あい歯科 矯正・こども歯科	上岩橋67-1 496-0007	歯科・小児歯科 矯正	10:30~12:00 13:00~18:00 土) 9:30~13:00、14:00~18:00 (受付 終了時刻の30分前まで※初診は16:45まで)	日、月、祝
ふじき野パーク歯科	ふじき野2-1-9 497-1855	歯科・小児歯科 矯正	9:30~12:30、14:00~18:00	日、祝、 および水・土の午後
みやもと歯科	尾上59-1 0078-6011-5093	歯科・小児歯科 歯科口腔外科・矯正	9:00~13:00、15:00~20:00 (受付 18:30まで)	火、祝 および月・日の午後
しすい未来歯科医院	中央台2-18-18 235-7266	歯科・小児歯科 歯科口腔外科・矯正	9:00~13:00、15:00~19:00	木、日(不定休)の午後 祝日

診療時間に変更されている場合もありますので、受診の際は各医院にご確認ください。