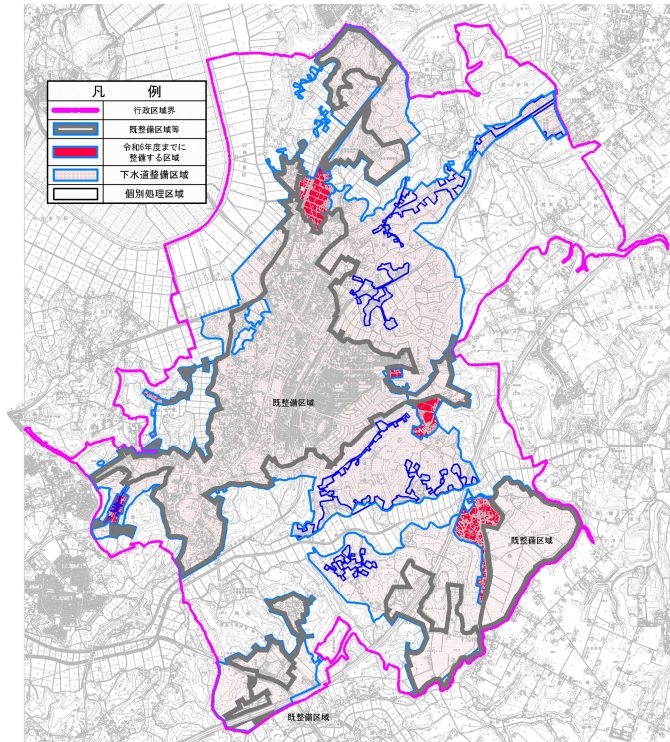


■目標年次 令和6年

■手法毎の汚水処理整備区域(区域図)



■整備計画

① 整備スケジュール

計画区分	事業	事業内容	1	2	3	4	5	6	7	8	9	10
			平成27年	平成28年	平成29年	平成30年	令和1年	令和2年	令和3年	令和4年	令和5年	令和6年
施設整備	下水道	未整備地区の整備										
	浄化槽	合併浄化槽の整備										
実行メニュー (早期概成)	下水道	公共下水道の整備促進 コスト縮減に努め、効果的に既整備区域 近接地区より、未普及地区解消を図る)										

② 現況・目標値及び概算事業費等

整備手法	全体	公共下水道	集落排水 施設	浄化槽		その他	備考
				個人 設置型	市町村 設置型		
現況値 (R2末)	①計画区域内人口(人)	20,528	20,450	78			①計画区域内人口: 公共下水道:下水道全体計画区域内人口20,450人 浄化槽:下水道全体計画区域外人口78人 ②整備人口: 公共下水道:下水道整備済区域内人口19,213人+整備済区域を除く合併浄化槽人口972人=20,185人 浄化槽:下水道計画区域外の合併浄化槽人口21人
	②整備人口(人)	20,206	20,185	21			
	③整備面積(ha)	499	499				
	④汚水処理人口普及率(%)	98.4	98.7	26.92			
	⑤水洗化率(%)	97.4	97.4			R2整備済人口19,213人、水洗化人口18,719人	
目標値 (R6)	⑥計画区域内人口(人)	20,292	20,214	78			⑥計画区域内人口: 公共下水道:下水道全体計画区域内人口20,214人 浄化槽:下水道全体計画区域外人口78人 ⑦整備人口: 公共下水道:下水道整備済区域内人口19,129人+整備済区域を除く合併浄化槽人口947人=20,076人 浄化槽:下水道計画区域外の合併浄化槽人口27人
	⑦整備人口(人)	20,103	20,076	27			
	⑧整備面積(ha)	558	558				
	⑨汚水処理人口普及率(%)	99.1	99.3	34.62			
	⑩水洗化率(%)	97.7	97.7			日平均 R6整備済人口19,129人、水洗化人口18,688人	
⑪計画日最大汚水量(m <sup>3</sup> /日)			9,536			7,529	
⑫計画汚泥量(t/日)		57.40	57.4	0			
概算 事業費	総建設事業費 (百万円)	⑬管きょ・ポンプ場	8,075	8,075			
		⑭処理場	132	132			
		⑮計	8,207	8,207			
	⑯年間維持管理費(百万円/年)	412	412				
⑰整備人口1人当たりの建設費用(千円/人)		409	409				
⑱整備面積1ha当たりの整備金額(千円/ha)		14,708	14,708				
⑲実行メニュー (早期概成手法)	公共下水道の整備促進		○				小型マンホールの使用、マンホール間隔の延伸の他、下水道クイックプロジェクトで提案されている整備手法を積極的に採用し、コスト縮減、工期短縮に努める。 未普及地区は市街化調整区域であるが既整備区域に隣接する地区より効果的に整備を進めて未普及地区解消を図る