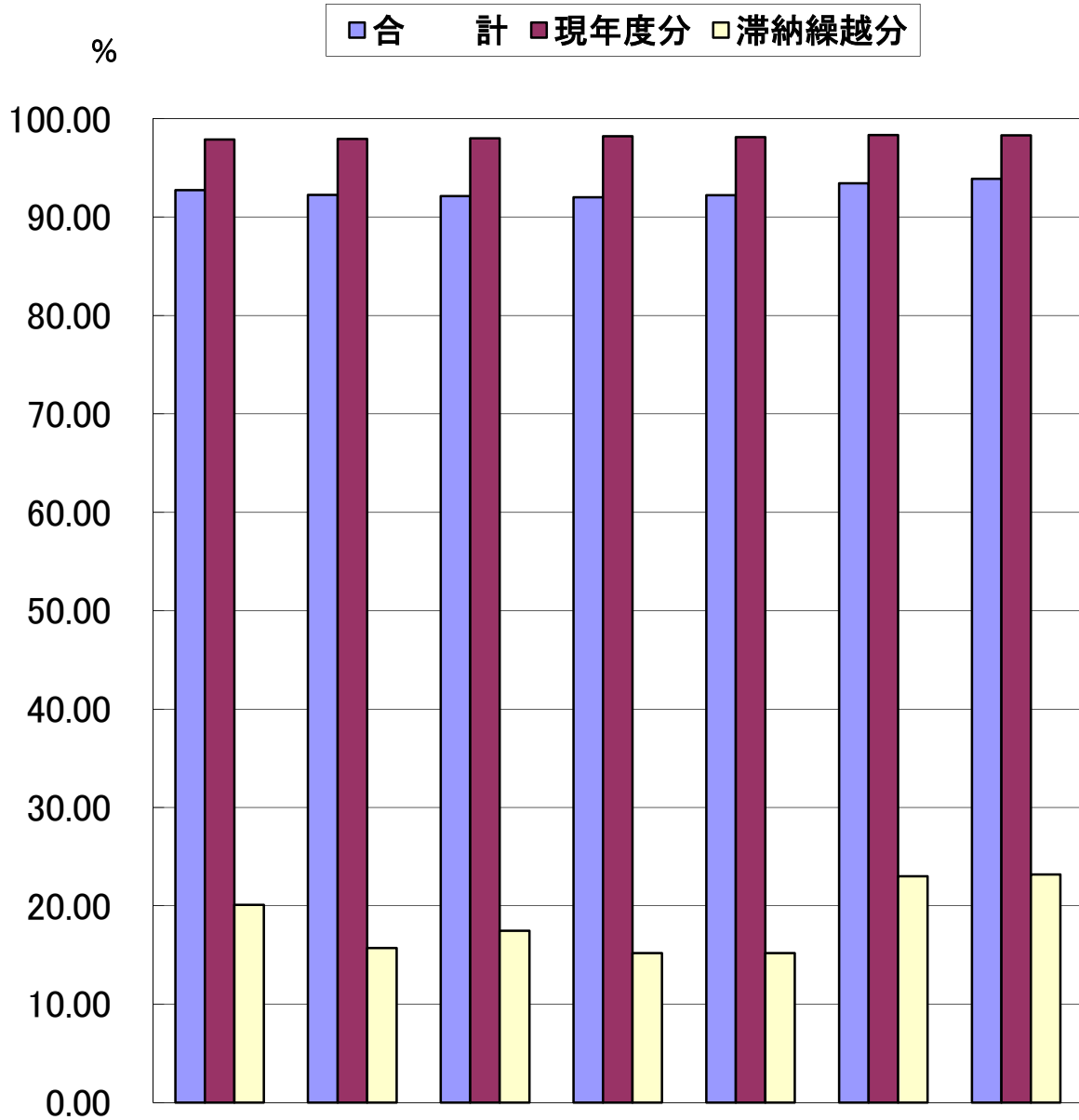


IV 徴 収

(一 般 会 計)



	平成21年度	平成22年度	平成23年度	平成24年度	平成25年度	平成26年度	平成27年度
合 計	92.75	92.25	92.13	92.02	92.22	93.43	93.89
現 年 度 分	97.89	97.95	98.00	98.22	98.14	98.35	98.31
滞 納 繰 越 分	20.11	15.72	17.48	15.19	15.21	23.01	23.18

(単位：%)

1. 町税口座振替状況調

(単位:人・件・%)

年度	区分		納税義務者数(A)	口座振替依頼数(B)	口座振替加入率 (B)/(A)	口座振替依頼数 対前年比
	税目					
平成 26 年度	町・県民税 (普通徴収)		4,042	752	18.60	95.80
	固定資産税 都市計画税		8,922	3,644	40.84	100.55
	軽自動車税		6,520	740	11.35	96.99
	国民健康保険税 (普通徴収)		3,066	1,101	35.91	99.19
	計		22,550	6,237	27.66	99.28
平成 27 年度	町・県民税 (普通徴収)		3,712	709	19.10	94.28
	固定資産税 都市計画税		8,939	3,652	40.85	100.22
	軽自動車税		6,658	719	10.80	97.16
	国民健康保険税 (普通徴収)		3,053	1,092	35.77	99.18
	計		22,362	6,172	27.60	98.96

2. 町税口座振替納付状況調

(単位:円・%)

年度	区分		税収入額(A)	口座振替納付税額(B)	口座振替納付税額 の割合(B)/(A)	口座振替納付税額 対前年比
	税目					
平成 26 年度	町・県民税 (普通徴収)		558,524,985	192,462,306	34.46	172.84
	固定資産税 都市計画税		1,255,030,130	350,700,900	27.94	102.76
	軽自動車税		31,338,000	3,459,300	11.04	98.50
	国民健康保険税 (普通徴収)		462,682,287	206,465,800	44.62	96.10
	計		2,307,575,402	753,088,306	32.64	112.23
平成 27 年度	町・県民税 (普通徴収)		421,405,500	100,348,300	23.81	52.14
	固定資産税 都市計画税		1,342,014,251	340,200,500	25.35	97.01
	軽自動車税		32,940,800	3,375,100	10.25	97.57
	国民健康保険税 (普通徴収)		455,762,317	199,535,000	43.78	96.64
	計		3,594,137,119	643,458,900	17.90	85.44

3. 督促状発送状況の推移

1. 町民税

(単位：件・%)

年度	区分	調定件数	発送件数	調定件数に対する比率
23		44,557	3,891	8.73
24		44,399	3,544	7.98
25		43,601	3,610	8.28
26		43,611	3,328	7.63
27		43,794	3,077	7.03

2. 固定資産税・都市計画税

年度	区分	調定件数	発送件数	調定件数に対する比率
23		35,057	4,159	11.86
24		35,104	3,899	11.11
25		35,149	3,286	9.35
26		35,577	3,330	9.36
27		35,639	3,286	9.22

3. 軽自動車税

年度	区分	調定件数	発送件数	調定件数に対する比率
23		6,189	1,228	19.84
24		6,118	1,172	19.16
25		6,176	1,114	18.04
26		6,444	1,107	17.18
27		6,641	1,035	15.59

4. 国民健康保険税

年度	区分	調定件数	発送件数	調定件数に対する比率
23		24,020	6,215	25.87
24		23,940	5,553	23.20
25		23,438	5,266	22.47
26		22,948	4,915	21.42
27		22,741	4,879	21.45

4. 不納欠損額の推移

(単位：人・円)

税目	年度	23		24		25		26		27	
		人数	金額	人数	金額	人数	金額	人数	金額	人数	金額
町民税	現年課税分	0	0	0	0	0	0	0	0	0	0
	滞納繰越分	119	4,975,622	162	9,085,048	180	12,391,540	131	8,725,614	120	7,859,871
個人	現年課税分	0	0	0	0	0	0	0	0	0	0
	滞納繰越分	112	4,625,322	159	8,835,048	173	11,932,640	124	8,260,614	115	7,478,071
法人	現年課税分	0	0	0	0	0	0	0	0	0	0
	滞納繰越分	7	350,300	3	250,000	7	458,900	7	465,000	5	381,800
固定資産税	現年課税分	0	0	0	0	0	0	0	0	0	0
	滞納繰越分	88	4,288,658	98	8,944,787	109	8,217,176	85	6,788,597	73	7,455,578
軽自動車税	現年課税分	0	0	0	0	0	0	0	0	0	0
	滞納繰越分	53	392,400	66	440,600	64	418,400	85	549,600	62	981,700
都市計画税	現年課税分	0	0	0	0	0	0	0	0	0	0
	滞納繰越分	88	390,042	98	818,713	109	747,424	85	602,653	73	649,672
特別土地保有税	現年課税分	0	0	0	0	0	0	0	0	0	0
	滞納繰越分	0	0	0	0	0	0	0	0	0	0
小計	現年課税分	0	0	0	0	0	0	0	0	0	0
	滞納繰越分	260	10,046,722	326	19,289,148	353	21,774,540	301	16,666,464	255	16,946,821
国民健康保険税	現年課税分	0	0	0	0	0	0	0	0	0	0
	滞納繰越分	209	19,531,150	333	34,449,216	288	28,090,500	249	27,033,600	187	25,863,900
合計	現年課税分	0	0	0	0	0	0	0	0	0	0
	滞納繰越分	469	29,577,872	659	53,738,364	641	49,865,040	550	43,700,064	442	42,810,721

5. 滞納繰越収納状況の推移

税 目		年 度		23				24			
		調定額	収入済額	収納率	収入額対 前年比	調定額	収入済額	収納率	収入額対 前年比		
町 民 税	個 人	111,930	15,820	14.1	97.2	116,983	16,022	13.7	101.3		
	法 人	3,301	848	25.7	214.7	2,613	404	15.5	47.6		
	小 計	115,231	16,668	14.5	73.2	119,596	16,426	13.7	98.5		
固 資 産 定 税	土 地	27,791	6,040	21.7	138.2	28,461	4,941	17.4	81.8		
	家 屋	47,008	10,216	21.7	145.0	44,913	7,797	17.4	76.3		
	償却資産	0	0	-	-	0	0	-	-		
	小 計	74,799	16,256	21.7	142.4	73,374	12,738	17.4	78.4		
軽 自 動 車 税		4,046	729	18.0	99.9	4,210	652	15.5	89.4		
特 別 土 地 保 有 税		0	0	0.0		0	0	0.0			
都 計 画 市 税	土 地	3,007	647	21.5	136.8	3,048	522	17.1	80.7		
	家 屋	3,682	793	21.5	142.4	3,451	591	17.1	74.5		
	小 計	6,689	1,440	21.5	139.8	6,499	1,113	17.1	77.3		
計（一般会計分）		200,765	35,093	17.5	117.6	203,679	30,929	15.2	88.1		
国 民 健 康 税 保 險 税	一 般	275,278	37,777	13.7	100.2	281,487	38,677	13.7	102.4		
	退 職	11,218	3,078	27.4	129.4	10,447	1,972	18.9	64.1		
	小 計	286,496	40,855	14.3	102.0	291,934	40,649	13.9	99.5		
合 計		487,261	75,948	15.6	108.6	495,613	71,578	14.4	94.2		

(単位：千円・%)

25				26				27			
調定額	収入済額	収納率	収入額対前年比	調定額	収入済額	収納率	収入額対前年比	調定額	収入済額	収納率	収入額対前年比
118,246	16,662	14.1	104.0	119,288	27,196	22.8	163.2	109,672	25,866	23.6	95.1
2,540	501	19.7	124.0	2,126	333	15.7	66.5	2,040	254	12.5	76.3
120,786	17,163	14.2	104.5	121,414	27,529	22.7	160.4	111,712	26,120	23.4	94.9
26,267	4,384	16.7	88.7	24,170	5,743	23.8	131.0	26,171	6,069	23.2	105.7
42,457	7,087	16.7	90.9	40,067	9,519	23.8	134.3	32,513	7,539	23.2	79.2
0	0	-	-	0	0	-	-	0	0	-	-
68,724	11,471	16.7	90.1	64,237	15,262	23.8	133.0	58,684	13,608	23.2	89.2
4,320	765	17.7	117.3	4,452	921	20.7	120.4	4,020	716	17.8	77.7
0	0	0.0		0	0	0.0		0	0	0.0	
2,779	458	16.5	87.7	2,505	592	23.6	129.3	2,610	601	23.0	101.5
3,221	531	16.5	89.8	3,028	716	23.6	134.8	2,373	547	23.1	76.4
6,000	989	16.5	88.9	5,533	1,308	23.6	132.3	4,983	1,148	23.0	87.8
199,830	30,388	15.2	98.3	195,636	45,020	23.0	148.2	179,399	41,592	23.2	92.4
270,396	38,963	14.4	100.7	259,808	42,994	16.5	110.3	245,971	45,730	18.6	106.4
10,149	2,054	20.2	104.2	8,634	2,628	30.4	127.9	7,644	1,677	21.9	63.8
280,545	41,017	14.6	100.9	268,442	45,622	17.0	111.2	253,615	47,407	18.7	103.9
480,375	71,405	14.9	99.8	464,078	90,642	19.5	126.9	433,014	88,999	20.6	98.2

6. 平成28年度納期一覧表

月 別	税 目	期 別	納 期 限
平成28年 4月	○ 固定資産・都市計画税	1期	5月2日
5月	◎ 軽自動車税	全期	5月31日
6月	□ 町 県 民 税	1期	6月30日
7月	○ 固定資産・都市計画税 ☆ 国民健康保険税	2期 1期	8月1日
8月	□ 町 県 民 税 ☆ 国民健康保険税	2期 2期	8月31日
9月	☆ 国民健康保険税	3期	9月30日
10月	□ 町 県 民 税 ☆ 国民健康保険税	3期 4期	10月31日
11月	☆ 国民健康保険税	5期	11月30日
12月	○ 固定資産・都市計画税 ☆ 国民健康保険税	3期 6期	12月26日
平成29年 1月	□ 町 県 民 税 ☆ 国民健康保険税	4期 7期	1月31日
2月	○ 固定資産・都市計画税 ☆ 国民健康保険税	4期 8期	2月28日