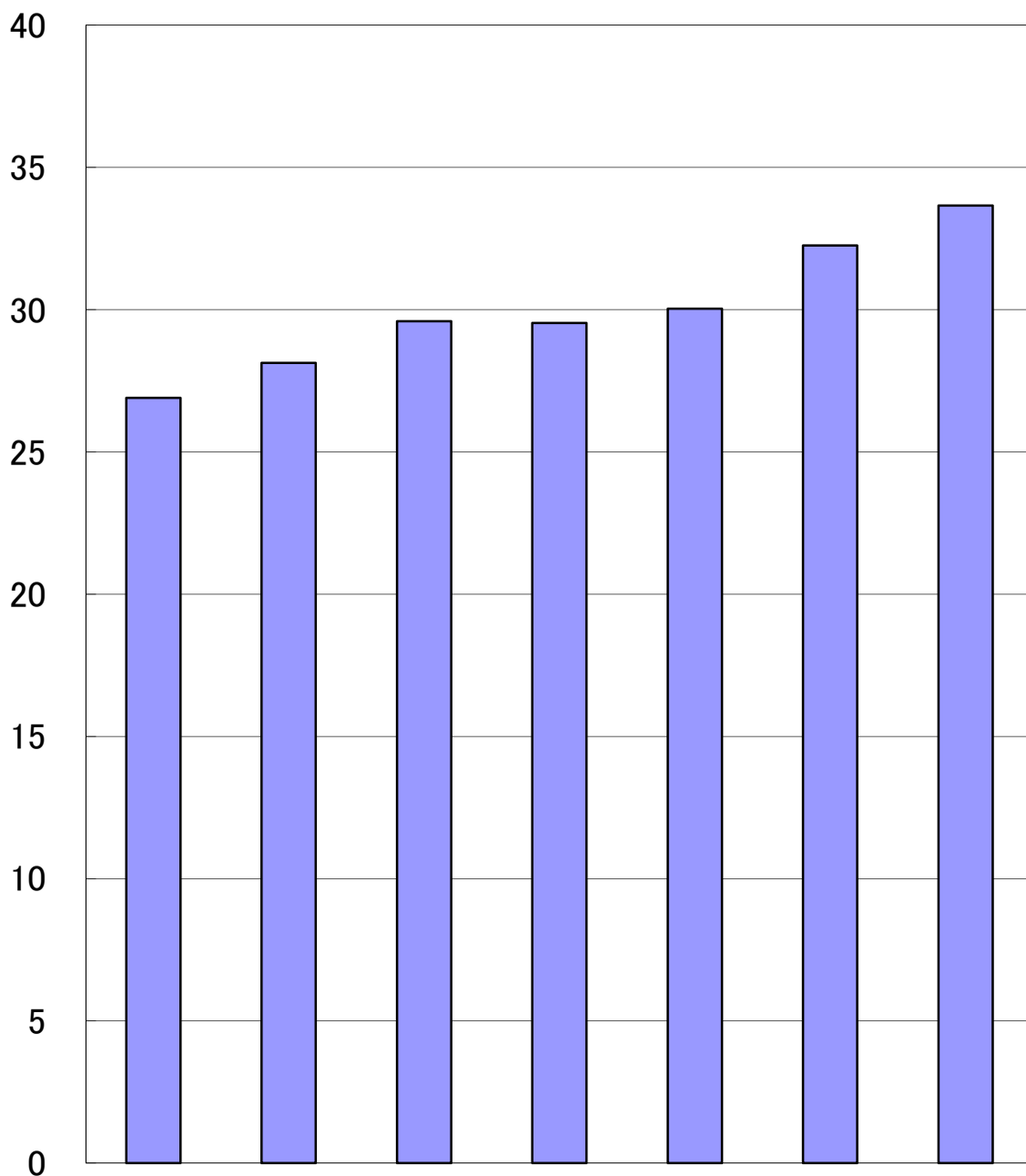


(3) 軽自動車税

百万円



	平成21年度	平成22年度	平成23年度	平成24年度	平成25年度	平成26年度	平成27年度
決算額	26,897	28,126	29,595	29,534	30,039	32,259	33,657

(単位：千円)

1. 軽自動車税のあらまし

1. 納税義務者

町内に主たる定置場を有する軽自動車等の所有者(所有権留保付売買があった場合は、購入者が所有者となる。)

2. 課税客体

原動機付自転車、軽自動車、小型特殊自動車及び二輪の小型自動車などの区分により年税額がそれぞれ確定する。

3. 税 率

区 分	年税額	重課	軽課(平成28年度分の適用)								
原動機付自転車	ア、総排気量が0.05リットル以下のもの又は定格出力が0.6キロワット以下のもの	2,000円	初度検査年月から13年超の車両	初度検査H27.4からH28.3までの車両							
	イ、総排気量が0.05リットルを超え0.09リットル以下のもの又は定格出力が0.6キロワットを超え0.8キロワット以下のもの	2,000円		ガソリン車・ハイブリッド車							
	ウ、総排気量が0.09リットルを超えるもの又は定格出力が0.8キロワットを超えるもの	2,400円		電気自動車等							
	エ、三輪以上のもので、総排気量が0.02リットルを超えるもの又は定格出力が0.25キロワットを超えるもの	3,700円		平成32年度燃費基準+20%達成車(貨物用は平成27年度燃費基準+35%達成車) 平成32年度燃費基準達成車(貨物用は平成27年度燃費基準+15%達成車)							
軽自動車及び小型特殊自動車	ア、二輪のもの(側車付のものを含む。)	3,600円	4,600円	1,000円	2,000円	3,000円					
	イ、三輪のもの	3,900円 ※3,100円									
	ウ、四輪以上のもの	乗用のもの 営業用					6,900円 ※5,500円	8,200円	1,800円	3,500円	5,200円
		乗用のもの 自家用					10,800円 ※7,200円	12,900円	2,700円	5,400円	8,100円
	エ、貨物のもの	営業用					3,800円 ※3,000円	4,500円	1,000円	1,900円	2,900円
		自家用					5,000円 ※4,000円	6,000円	1,300円	2,500円	3,800円
エ、小型特殊自動車、農耕作業用自動車(刈取脱穀作業用自動車を含む。)	2,400円	5,900円									
その他のもの	5,900円										
二輪の小型自動車	6,000円										

※印 年税額は、平成27年3月31日以前に最初(新車)の新規検査をした車両に適用

4. 納 税

- (1) 賦課期日: 4月1日
- (2) 納 期: 5月16日~5月31日
- (3) 徴収方法: 口座振替及び納税通知書による普通徴収

2. 軽自動車税に関する調（定期分）

年 度		23					24					
		(a)	(b)	(c)	(a)-(b) -(c)	調定額	(a)	(b)	(c)	(a)-(b) -(c)	調定額	
車 種		保 有	官 公	課税免	課 税		保 有	官 公	課税免	課 税		
		台 数	署 分	除台数	台 数		台 数	署 分	除台数	台 数		台 数
		(d)	(千円)	(d)	(千円)	(d)	(千円)					
原 動 機 付 自 転 車	5 0cc 以下	1,199	0	0	1,199	1,199	1,147	0	0	1,147	1,147	
	ミ ニ カ ー	12	0	0	12	30	16	0	0	16	40	
	9 0cc 以下	47	0	0	47	56	44	0	0	44	53	
	1 2 5cc 以下	95	0	0	95	152	102	0	0	102	163	
	小 計	1,353	0	0	1,353	1,437	1,309	0	0	1,309	1,403	
軽 自 動 車 及 び 小 型 特 殊 自 動 車	二 輪 車	220	0	0	220	528	212	0	0	212	509	
	三 輪 車	0	0	0	0	0	0	0	0	0	0	
	四輪乗用	営業用	4	0	0	4	22	4	0	0	4	22
		自家用	3,264	7	0	3,257	23,451	3,303	7	0	3,296	23,731
	四輪貨物	営業用	49	0	0	49	147	47	0	0	47	141
		自家用	959	3	0	956	3,824	935	3	0	932	3,728
	農 耕 用	187	0	0	187	299	180	0	0	180	288	
	小型特殊1,000cc以下	0	0	0	0	0	0	0	0	0	0	
	特殊作業用	20	3	0	17	57	23	3	0	20	64	
小 計	4,703	13	0	4,690	28,328	4,704	13	0	4,691	28,483		
二輪の小型自動車		232	0	0	232	928	227	0	0	227	908	
合 計		6,288	13	0	6,275	30,693	6,240	13	0	6,227	30,794	
対前年比	税額 (%)	105.1%					100.3%					
	台数(d)(%)	103.3%					99.2%					

25					26					27				
(a)	(b)	(c)	(a)-(b) -(c)	調定額	(a)	(b)	(c)	(a)-(b) -(c)	調定額	(a)	(b)	(c)	(a)-(b) -(c)	調定額
保有 台数	官署 分	公課 除台数	税免 課税 台数 (d)	(千円)	保有 台数	官署 分	公課 除台数	税免 課税 台数 (d)	(千円)	保有 台数	官署 分	公課 除台数	税免 課税 台数 (d)	(千円)
1,114	0	0	1,114	1,114	1,133	0	0	1,133	1,133	1,099	0	1	1,098	1,098
19	0	0	19	47	20	0	0	20	50	20	0	0	20	50
44	0	0	44	53	42	0	0	42	50	40	0	0	40	48
116	0	0	116	186	117	0	0	117	187	127	0	0	127	203
1,293	0	0	1,293	1,400	1,312	0	0	1,312	1,420	1,286	0	1	1,285	1,399
215	0	0	215	516	244	0	0	244	586	231	0	0	231	554
0	0	0	0	0	0	0	0	0	0	0	0	0	0	0
7	0	0	7	39	7	0	0	7	39	9	0	2	7	38
3,341	7	0	3,334	24,005	3,579	7	0	3,572	25,718	3,810	8	65	3,753	27,021
46	0	0	46	138	46	0	0	46	138	39	0	1	38	114
939	3	0	936	3,744	922	4	0	918	3,672	920	4	9	915	3,660
181	0	0	181	289	183	0	0	183	293	182	0	0	182	291
0	0	0	0	0	0	0	0	0	0	0	0	0	0	0
20	3	0	17	57	10	3	0	7	33	7	3	3	7	33
4,749	13	0	4,736	28,788	4,991	14	0	4,977	30,479	5,198	15	80	5,133	31,711
230	0	0	230	920	231	0	0	231	924	240	0	0	240	960
6,272	13	0	6,259	31,108	6,534	14	0	6,520	32,823	6,724	15	81	6,658	34,070
101.0%					105.5%					103.8%				
100.5%					104.2%					102.1%				

各年4月1日現在