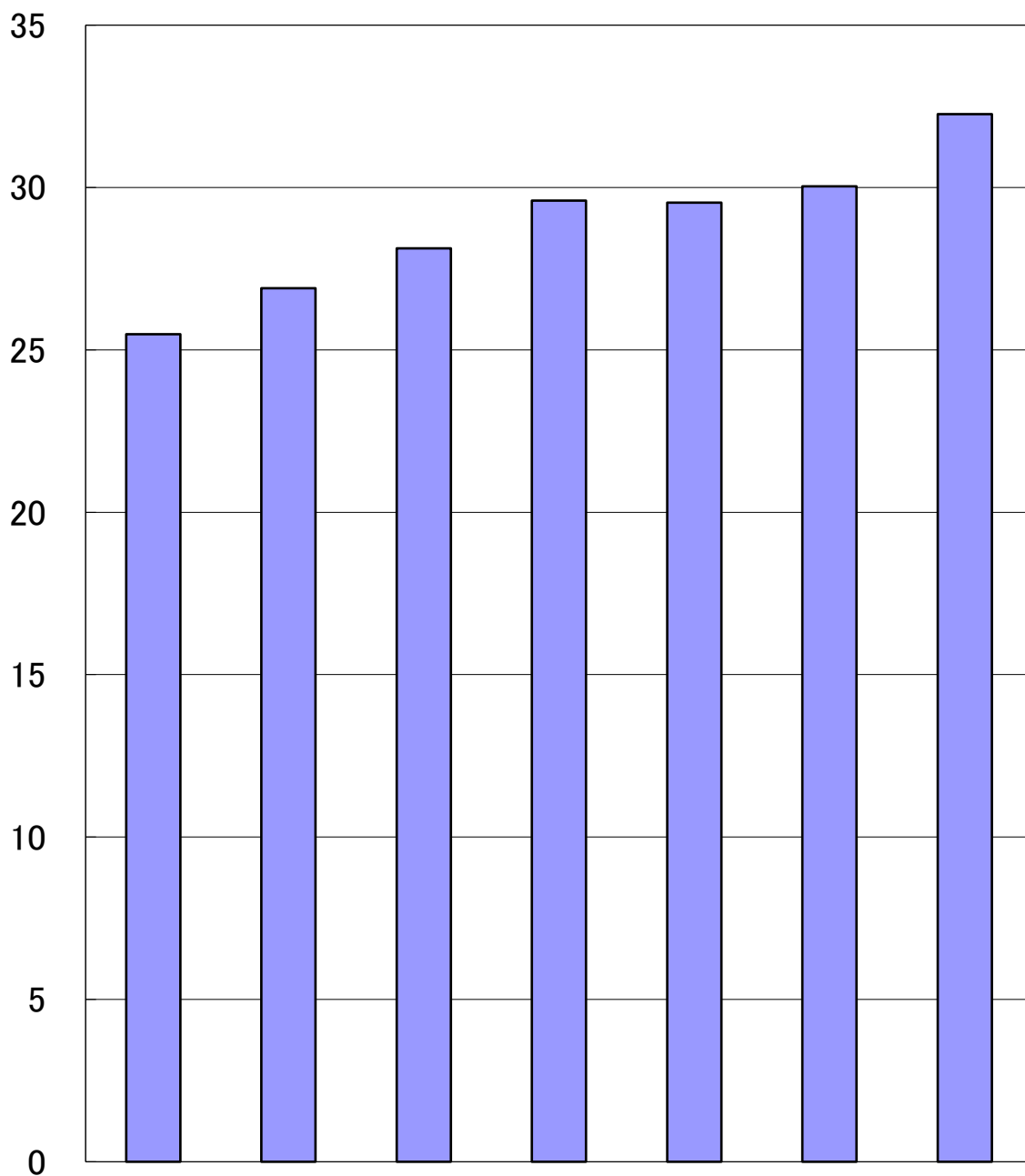


(3) 軽自動車税

百万円



	平成20年度	平成21年度	平成22年度	平成23年度	平成24年度	平成25年度	平成26年度
決算額	25,485	26,897	28,126	29,595	29,534	30,039	32,259

(単位：千円)

1. 軽自動車税のあらまし

1. 納税義務者

町内に主たる定置場を有する軽自動車等の所有者
 (所有権留保付売買があった場合は、購入者が所有者となる。)

2. 課税客体

原動機付自転車、軽自動車、小型特殊自動車及び二輪の小型自動車などの区分により年税額がそれぞれ確定する。

3. 税 率

	区 分	年税額
原動機付自転車	ア、総排気量が0.05リットル以下のもの又は定格出力が0.6キロワット以下のもの	1,000円
	イ、総排気量が0.05リットルを超え0.09リットル以下のもの又は定格出力が0.6キロワットを超え0.8キロワット以下のもの	1,200円
	ウ、総排気量が0.09リットルを超えるもの又は定格出力が0.8キロワットを超えるもの	1,600円
	エ、三輪以上のもので、総排気量が0.02リットルを超えるもの又は定格出力が0.25キロワットを超えるもの	2,500円
小型特殊自動車及び 軽自動車	ア、二輪のもの(側車付のものを含む。)	2,400円
	イ、三輪のもの	3,100円 ※3,900円
	ウ、四輪以上のもの	
	乗用のもの 営業用	5,500円 ※6,900円
	自家用	7,200円 ※10,800円
	貨物のもの 営業用	3,000円 ※3,800円
	自家用	4,000円 ※5,000円
	エ、小型特殊自動車、農耕作業用自動車(刈取脱穀作業用自動車を含む。)	1,600円
	小型特殊 1,000cc以下	2,400円
	その他のもの	4,700円
二輪の小型自動車		4,000円

※印 年税額は、平成27年4月1日に最初(新車)の新規検査をした車両に適用

4. 納 税

- (1) 賦課期日：4月1日
- (2) 納 期：5月15日～5月31日
- (3) 徴収方法：口座振替及び納税通知書による普通徴収

2. 軽自動車税に関する調（定期分）

年 度		22					23					
		(a)	(b)	(c)	(a)-(b) -(c)	調定額	(a)	(b)	(c)	(a)-(b) -(c)	調定額	
車 種		保 有	官 公	課税免	課 税		保 有	官 公	課税免	課 税		
		台 数	署 分	除台数	台 数		台 数	署 分	除台数	台 数		台 数
		(d)					(d)					
		(千円)					(千円)					
原 動 機 付 自 転 車	5 0cc 以下	1,218	0	0	1,218	1,218	1,199	0	0	1,199	1,199	
	ミ ニ カ ー	14	0	0	14	35	12	0	0	12	30	
	9 0cc 以下	50	0	0	50	60	47	0	0	47	56	
	1 2 5cc 以下	85	0	0	85	136	95	0	0	95	152	
	小 計	1,367	0	0	1,367	1,449	1,353	0	0	1,353	1,437	
軽 自 動 車 及 び 小 型 特 殊 自 動 車	二 輪 車	228	0	0	228	547	220	0	0	220	528	
	三 輪 車	0	0	0	0	0	0	0	0	0	0	
	四輪乗用	営業用	4	0	0	4	22	4	0	0	4	22
		自家用	3,055	1	0	3,054	21,988	3,264	7	0	3,257	23,451
	四輪貨物	営業用	47	0	0	47	141	49	0	0	49	147
		自家用	944	3	0	941	3,764	959	3	0	956	3,824
	農 耕 用	183	0	0	183	294	187	0	0	187	299	
	小型特殊1,000cc以下	11	3	0	8	38	0	0	0	0	0	
	特殊作業用	12	0	0	12	29	20	3	0	17	57	
小 計	4,484	7	0	4,477	26,823	4,703	13	0	4,690	28,328		
二輪の小型自動車		232	0	0	232	928	232	0	0	232	928	
合 計		6,083	7	0	6,076	29,200	6,288	13	0	6,275	30,693	
対前年比	税額 (%)	103.4%					105.1%					
	台数(d)(%)	102.2%					103.3%					

24					25					26				
(a) 保有 台数	(b) 官署 分	(c) 公課 除台数	(a)-(b) -(c) 課税 台数 (d)	調定額 (千円)	(a) 保有 台数	(b) 官署 分	(c) 公課 除台数	(a)-(b) -(c) 課税 台数 (d)	調定額 (千円)	(a) 保有 台数	(b) 官署 分	(c) 公課 除台数	(a)-(b) -(c) 課税 台数 (d)	調定額 (千円)
1,147	0	0	1,147	1,147	1,114	0	0	1,114	1,114	1,133	0	0	1,133	1,133
16	0	0	16	40	19	0	0	19	47	20	0	0	20	50
44	0	0	44	53	44	0	0	44	53	42	0	0	42	50
102	0	0	102	163	116	0	0	116	186	117	0	0	117	187
1,309	0	0	1,309	1,403	1,293	0	0	1,293	1,400	1,312	0	0	1,312	1,420
212	0	0	212	509	215	0	0	215	516	244	0	0	244	586
0	0	0	0	0	0	0	0	0	0	0	0	0	0	0
4	0	0	4	22	7	0	0	7	39	7	0	0	7	39
3,303	7	0	3,296	23,731	3,341	7	0	3,334	24,005	3,579	7	0	3,572	25,718
47	0	0	47	141	46	0	0	46	138	46	0	0	46	138
935	3	0	932	3,728	939	3	0	936	3,744	922	4	0	918	3,672
180	0	0	180	288	181	0	0	181	289	183	0	0	183	293
0	0	0	0	0	0	0	0	0	0	0	0	0	0	0
23	3	0	20	64	20	3	0	17	57	10	3	0	7	33
4,704	13	0	4,691	28,483	4,749	13	0	4,736	28,788	4,991	14	0	4,977	30,479
227	0	0	227	908	230	0	0	230	920	231	0	0	231	924
6,240	13	0	6,227	30,794	6,272	13	0	6,259	31,108	6,534	14	0	6,520	32,823
100.3%					101.0%					105.5%				
99.2%					100.5%					104.2%				

各年4月1日現在