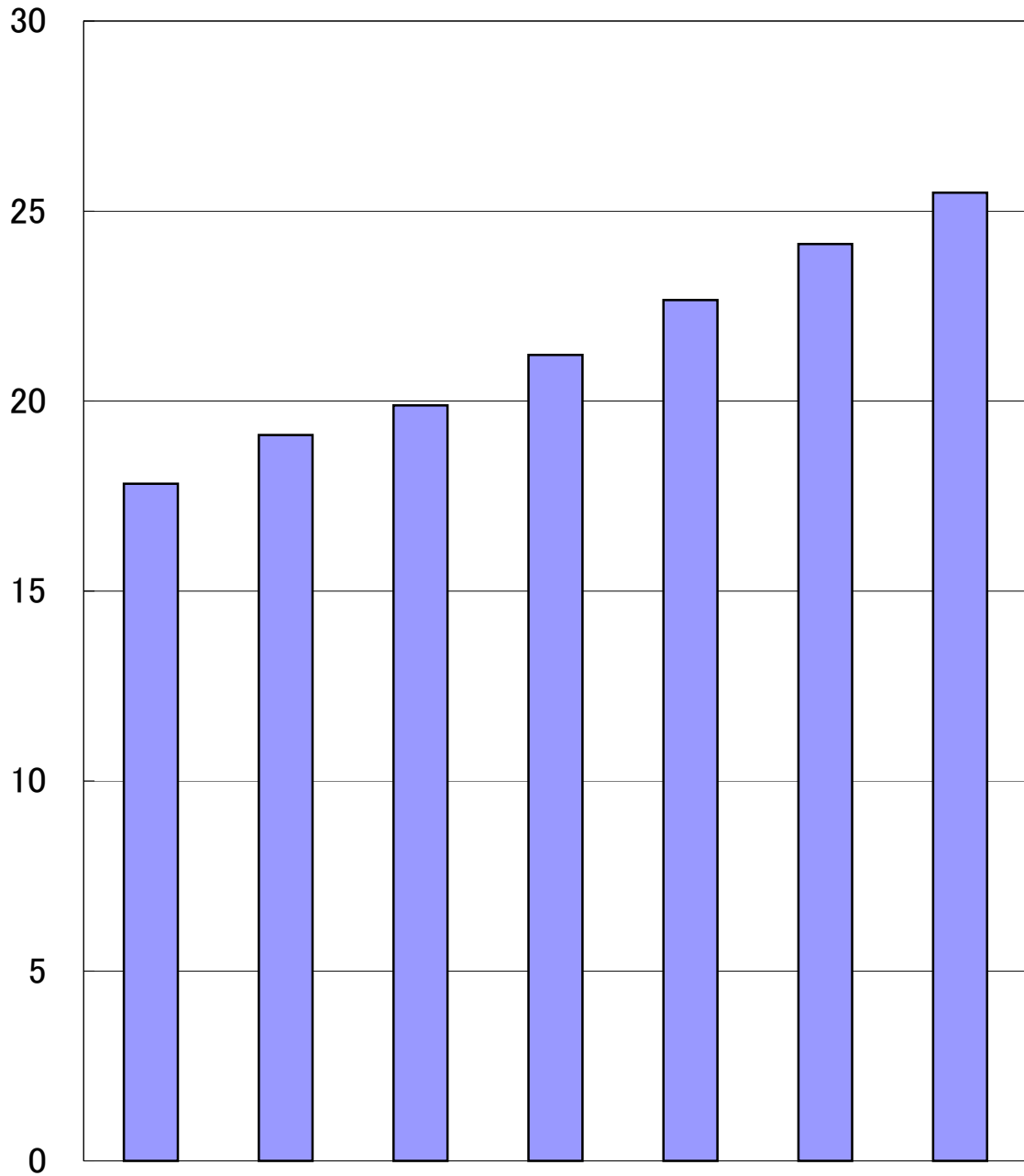


### (3) 軽自動車税

百万円



	平成14年度	平成15年度	平成16年度	平成17年度	平成18年度	平成19年度	平成20年度
決算額	17,819	19,104	19,886	21,213	22,656	24,128	25,485

(単位：千円)

# 1. 軽自動車税のあらまし

## 1. 納税義務者

町内に主たる定置場を有する軽自動車等の所有者  
 (所有権留保付売買があった場合は、購入者が所有者となる。)

## 2. 課税客体

原動機付自転車、軽自動車、小型特殊自動車及び二輪の小型自動車などの区分により年税額がそれぞれ確定する。

## 3. 税 率

	区 分	年税額	
原動機付自転車	ア、総排気量が0.05リットル以下のもの又は定格出力が0.6キロワット以下のもの	1,000円	
	イ、総排気量が0.05リットルを超え0.09リットル以下のもの又は定格出力が0.6キロワットを超え0.8キロワット以下のもの	1,200円	
	ウ、総排気量が0.09リットルを超えるもの又は定格出力が0.8キロワットを超えるもの	1,600円	
	エ、三輪以上のもので、総排気量が0.02リットルを超えるもの又は定格出力が0.25キロワットを超えるもの	2,500円	
小型特殊自動車及び二輪の小型自動車	ア、二輪のもの(側車付のものを含む。)	2,400円	
	イ、三輪のもの	3,100円	
	ウ、四輪以上のもの		
	乗用のもの	営業用	5,500円
		自家用	7,200円
	貨物のもの	営業用	3,000円
		自家用	4,000円
エ、小型特殊自動車、農耕作業用自動車(刈取脱穀作業用自動車を含む。)		1,600円	
小型特殊 1,000cc以下		2,400円	
その他のもの		4,700円	
二輪の小型自動車		4,000円	

## 4. 納 税

- (1) 賦課期日：4月1日
- (2) 納 期：5月16日～6月2日
- (3) 徴収方法：口座振替及び納税通知書による普通徴収

## 2. 軽自動車税に関する調(定期分)

年 度		16					17					
		(a)	(b)	(c)	(a)-(b) -(c)	調定額	(a)	(b)	(c)	(a)-(b) -(c)	調定額	
車 種		保 有	官 公	課税免	課 税		保 有	官 公	課税免	課 税		
		台 数	署 分	除台数	台 数		台 数	署 分	除台数	台 数		(d)
原 動 機 付 自 転 車	5 0 cc 以下	1,291	2	0	1,289	1,289	1,277	0	0	1,277	1,277	
	ミ ニ カ ー	0	0	0	0	0	0	0	0	0	0	
	9 0 cc 以下	68	0	0	68	82	61	0	0	61	73	
	1 2 5 cc 以下	50	0	0	50	80	46	0	0	46	73	
	小 計	1,409	2	0	1,407	1,451	1,384	0	0	1,384	1,423	
軽 自 動 車 及 び 小 型 特 殊 自 動 車	二 輪 車	187	0	0	187	449	193	0	0	193	463	
	三 輪 車	0	0	0	0	0	0	0	0	0	0	
	四輪乗用	営業用	0	0	0	0	0	1	0	0	1	5
		自家用	1,927	3	0	1,924	13,853	2,123	3	0	2,120	15,264
	四輪貨物	営業用	39	0	0	39	117	40	0	0	40	120
		自家用	879	4	0	875	3,500	880	4	0	876	3,504
	農 耕 用	207	0	0	207	331	201	0	0	201	322	
	小型特殊1,000cc以下	0	0	0	0	0	0	0	0	0	0	
	特殊作業用	15	3	0	12	47	14	3	0	11	45	
小 計	3,254	10	0	3,244	18,297	3,452	10	0	3,442	19,723		
二輪の小型自動車		190	0	0	190	760	213	0	0	213	852	
合 計		4,853	12	0	4,841	20,508	5,049	10	0	5,039	21,998	
対前年比	税額 (%)	105.4%					104.1%					
	台数(d) (%)	103.1%					107.3%					

18					19					20				
(a)	(b)	(c)	(a)-(b) -(c)	調定額	(a)	(b)	(c)	(a)-(b) -(c)	調定額	(a)	(b)	(c)	(a)-(b) -(c)	調定額
保有 台数	官署 分	公課 除台数	税免 税台数 (d)	(千円)	保有 台数	官署 分	公課 除台数	税免 税台数 (d)	(千円)	保有 台数	官署 分	公課 除台数	税免 税台数 (d)	(千円)
1,275	0	0	1,275	1,275	1,290	0	0	1,290	1,290	1,246	0	0	1,246	1,246
7	0	0	7	18	8	0	0	8	20	7	0	0	7	18
57	0	0	57	68	54	0	0	54	65	53	0	0	53	64
49	0	0	49	78	48	0	0	48	77	57	0	0	57	91
1,388	0	0	1,388	1,439	1,400	0	0	1,400	1,452	1,363	0	0	1,363	1,419
212	0	0	212	509	227	0	0	227	545	238	0	0	238	571
0	0	0	0	0	0	0	0	0	0	0	0	0	0	0
2	0	0	2	11	3	0	0	3	16	4	0	0	4	22
2,321	3	0	2,318	16,690	2,500	1	0	2,499	17,993	2,717	1	0	2,716	19,555
44	0	0	44	132	43	0	0	43	129	48	0	0	48	144
892	4	0	888	3,552	914	3	0	911	3,644	911	3	0	908	3,632
194	0	0	194	310	186	0	0	186	298	184	0	0	184	294
0	0	0	0	0	0	0	0	0	0	0	0	0	0	0
17	3	0	14	52	18	3	0	15	54	21	3	0	18	61
3,682	10	0	3,672	21,256	3,891	7	0	3,884	22,679	4,123	7	0	4,116	24,279
211	0	0	211	844	214	0	0	214	856	215	0	0	215	860
5,281	10	0	5,271	23,539	5,505	7	0	5,498	24,987	5,701	7	0	5,694	26,558
107.0%					106.2%					106.3%				
104.6%					104.3%					103.6%				

各年4月1日現在