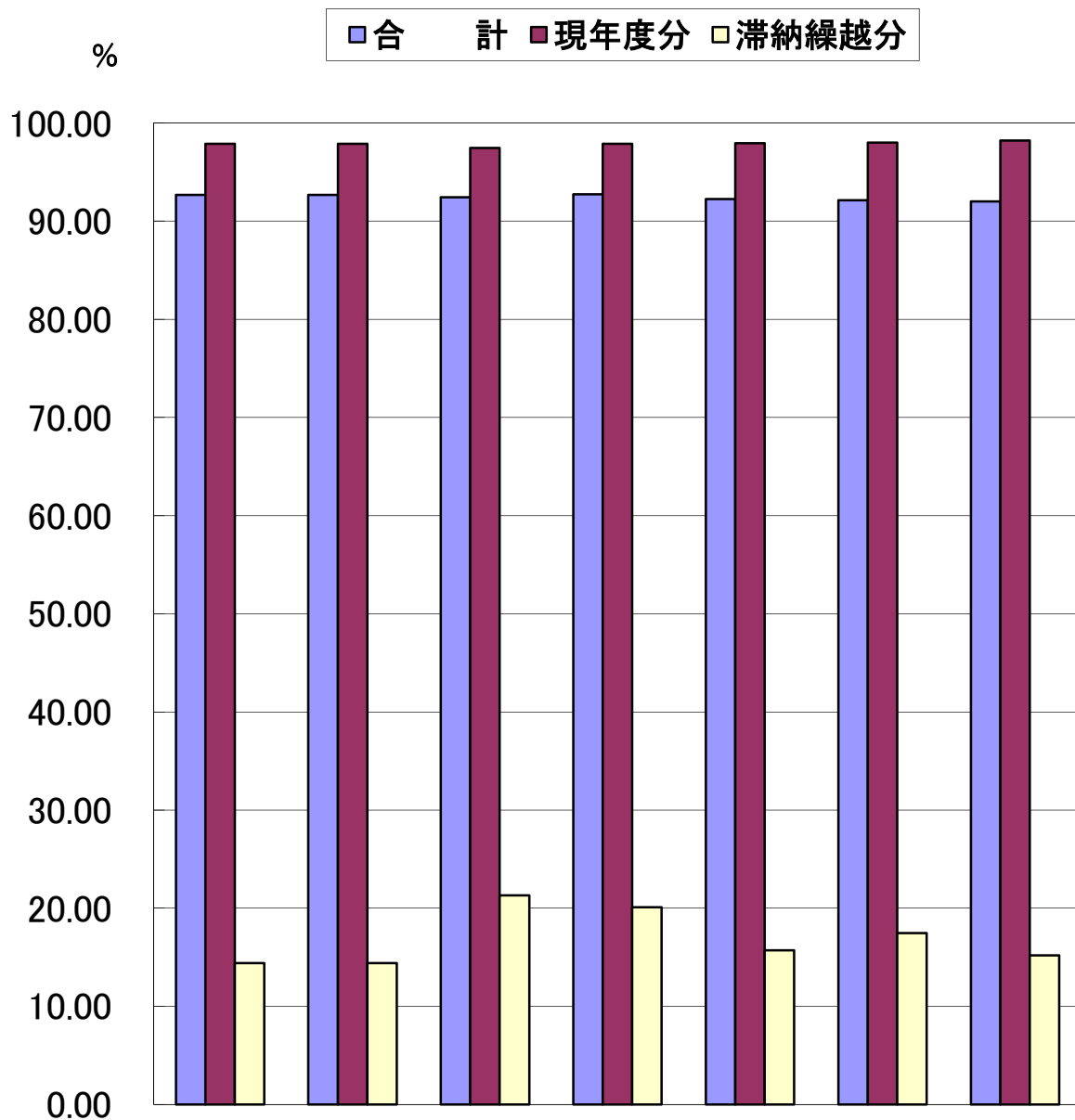


## IV 徴 収

( 一 般 会 計 )



	平成18年度	平成19年度	平成20年度	平成21年度	平成22年度	平成23年度	平成24年度
合 計	92.68	92.68	92.45	92.75	92.25	92.13	92.02
現 年 度 分	97.88	97.88	97.46	97.89	97.95	98.00	98.22
滞 納 繰 越 分	14.41	14.41	21.31	20.11	15.72	17.48	15.19

(単位：%)

## 1. 町税口座振替状況調

(単位：人・件・%)

年度	区分 税目	納税義務者数 (A)	口座振替依頼数 (B)	口座振替加入率 (B) / (A)	口座振替依頼数 対前年比
平成 23 年度	町・県民税 (普通徴収)	5,143	754	14.66	100.53
	固定資産税 都市計画税	8,793	3,623	41.20	104.92
	軽自動車税	6,275	785	12.51	105.09
	国民健康 保険税	3,169	1,059	33.42	99.53
	計	23,380	6,221	26.61	103.44
平成 24 年度	町・県民税 (普通徴収)	5,140	778	15.14	103.18
	固定資産税 都市計画税	8,749	3,601	41.16	99.39
	軽自動車税	6,227	771	12.38	98.22
	国民健康 保険税	3,193	1,091	34.17	103.02
	計	23,309	6,241	26.78	100.32

## 2. 町税口座振替納付状況調

(単位：円・%)

年度	区分 税目	税収入額 (A)	口座振替納付税額 (B)	口座振替納付税額 の割合 (B) / (A)	口座振替納付税額 対前年比
平成 23 年度	町・県民税 (普通徴収)	451,405,100	114,873,436	25.45	93.97
	固定資産税 都市計画税	1,179,699,200	356,124,000	30.19	102.97
	軽自動車税	28,865,600	3,469,100	12.02	105.67
	国民健康 保険税	500,094,600	209,277,600	41.85	100.72
	計	2,160,064,500	683,744,136	31.65	100.67
平成 24 年度	町・県民税 (普通徴収)	453,261,843	113,851,585	25.12	99.11
	固定資産税 都市計画税	1,135,177,350	333,030,500	29.34	93.52
	軽自動車税	28,882,300	3,424,900	11.86	98.73
	国民健康 保険税	490,925,200	215,132,000	43.82	102.80
	計	2,108,246,693	665,438,985	31.56	97.32

### 3. 督促状発送状況の推移

#### 1. 町民税

(単位：件・%)

年度	区分	調定件数	発送件数	調定件数に対する比率
20		49,379	4,364	8.84
21		53,063	4,728	8.91
22		45,332	4,071	8.98
23		44,557	3,891	8.73
24		44,399	3,544	7.98

#### 2. 固定資産税・都市計画税

年度	区分	調定件数	発送件数	調定件数に対する比率
20		34,788	4,089	11.75
21		34,877	4,210	12.07
22		35,062	4,141	11.81
23		35,057	4,159	11.86
24		35,104	3,899	11.11

#### 3. 軽自動車税

年度	区分	調定件数	発送件数	調定件数に対する比率
20		5,649	1,280	22.66
21		5,869	1,347	22.95
22		6,024	1,370	22.74
23		6,189	1,228	19.84
24		6,118	1,172	19.16

#### 4. 国民健康保険税

年度	区分	調定件数	発送件数	調定件数に対する比率
20		24,390	6,255	25.65
21		26,638	6,621	24.86
22		23,718	6,498	27.40
23		24,020	6,215	25.87
24		23,940	5,553	23.20

#### 4. 不納欠損額の推移

(単位：人・円)

税目		20		21		22		23		24	
		人数	金額	人数	金額	人数	金額	人数	金額	人数	金額
町民税	現年課税分	0	0	0	0	0	0	0	0	0	0
	滞納繰越分	112	6,139,405	131	6,255,984	101	5,147,294	119	4,975,622	162	9,085,048
個人	現年課税分	0	0	0	0	0	0	0	0	0	0
	滞納繰越分	104	5,779,405	122	5,871,313	96	4,816,994	112	4,625,322	159	8,835,048
法人	現年課税分	0	0	0	0	0	0	0	0	0	0
	滞納繰越分	8	360,000	9	384,671	5	330,300	7	350,300	3	250,000
固定資産税	現年課税分	1	832,733	0	0	0	0	0	0	0	0
	滞納繰越分	136	23,445,795	104	7,395,958	82	5,390,371	88	4,288,658	98	8,944,787
軽自動車税	現年課税分	0	0	0	0	0	0	0	0	0	0
	滞納繰越分	40	399,200	58	306,400	47	295,800	53	392,400	66	440,600
都市計画税	現年課税分	1	75,967	0	0	0	0	0	0	0	0
	滞納繰越分	136	2,170,805	104	675,542	82	495,350	88	390,042	98	818,713
特別土地保有税	現年課税分	0	0	0	0	0	0	0	0	0	0
	滞納繰越分	0	0	0	0	0	0	0	0	0	0
小計	現年課税分	1	832,733	0	0	0	0	0	0	0	0
	滞納繰越分	288	32,155,205	293	14,633,884	230	11,328,815	260	10,046,722	326	19,289,148
国民健康保険税	現年課税分	1	30,300	0	0	0	0	0	0	0	0
	滞納繰越分	200	21,646,270	212	19,012,671	192	14,855,900	209	19,531,150	333	34,449,216
合計	現年課税分	2	863,033	0	0	0	0	0	0	0	0
	滞納繰越分	488	53,801,475	505	33,646,555	422	26,184,715	469	29,577,872	659	53,738,364

## 5. 滞納繰越収納状況の推移

税 目		年 度		20				21			
		調定額	収入済額	収納率	収入額対 前年比	調定額	収入済額	収納率	収入額対 前年比		
町 民 税	個 人	81,041	14,318	17.7	138.4	101,617	22,005	21.7	153.7		
	法 人	2,769	658	23.8	54.6	3,151	785	24.9	119.3		
	小 計	83,810	14,976	17.9	129.7	104,768	22,790	21.8	152.2		
固 資 産 定 税	土 地	39,263	9,465	24.1	176.8	28,130	5,035	17.9	53.2		
	家 屋	57,254	13,803	24.1	184.9	43,488	7,784	17.9	56.4		
	償却資産	0	0	-	-	0	0	-	-		
	小 計	96,517	23,268	24.1	181.5	71,618	12,819	17.9	55.1		
軽 自 動 車 税		2,880	552	19.2	98.0	3,241	663	20.5	120.1		
特 別 土 地 保 有 税		0	0	0.0		0	0	0.0			
都 計 画 市 税	土 地	4,241	1,024	24.1	178.7	3,070	550	17.9	53.7		
	家 屋	4,577	1,106	24.2	184.3	3,485	623	17.9	56.3		
	小 計	8,818	2,130	24.2	181.6	6,555	1,173	17.9	55.1		
計（一般会計分）		192,025	40,926	21.3	156.8	186,182	37,445	20.1	91.5		
国 民 健 康 税 保 險 税	一 般	233,294	38,703	16.6	105.8	247,818	38,262	15.4	98.9		
	退 職	10,203	2,860	28.0	100.5	10,156	2,009	19.8	70.2		
	小 計	243,497	41,563	17.1	105.4	257,974	40,271	15.6	96.9		
合 計		435,522	82,489	18.9	125.9	444,156	77,716	17.5	94.2		

(単位：千円・%)

22				23				24			
調定額	収入済額	収納率	収入額対前年比	調定額	収入済額	収納率	収入額対前年比	調定額	収入済額	収納率	収入額対前年比
105,819	16,281	15.4	74.0	111,930	15,820	14.1	97.2	116,983	16,022	13.7	101.3
2,721	395	14.5	50.3	3,301	848	25.7	214.7	2,613	404	15.5	47.6
108,540	16,676	15.4	73.2	115,231	16,668	14.5	100.0	119,596	16,426	13.7	98.5
27,252	4,369	16.0	86.8	27,791	6,040	21.7	138.2	28,461	4,941	17.4	81.8
43,935	7,045	16.0	90.5	47,008	10,216	21.7	145.0	44,913	7,797	17.4	76.3
0	0	-	-	0	0	-	-	0	0	-	-
71,187	11,414	16.0	89.0	74,799	16,256	21.7	142.4	73,374	12,738	17.4	78.4
3,706	730	19.7	110.1	4,046	729	18.0	99.9	4,210	652	15.5	89.4
0	0	0.0	/	0	0	0.0	/	0	0	0.0	/
2,959	473	16.0	86.0	3,007	647	21.5	136.8	3,048	522	17.1	80.7
3,491	557	16.0	89.4	3,682	793	21.5	142.4	3,451	591	17.1	74.5
6,450	1,030	16.0	87.8	6,689	1,440	21.5	139.8	6,499	1,113	17.1	77.3
189,883	29,850	15.7	79.7	200,765	35,093	17.5	117.6	203,679	30,929	15.2	88.1
361,955	37,693	10.4	98.5	275,278	37,777	13.7	100.2	281,487	38,677	13.7	102.4
9,705	2,378	24.5	118.4	11,218	3,078	27.4	129.4	10,447	1,972	18.9	64.1
371,660	40,071	10.8	99.5	286,496	40,855	14.3	102.0	291,934	40,649	13.9	99.5
561,543	69,921	12.5	90.0	487,261	75,948	15.6	108.6	495,613	71,578	14.4	94.2

6. 平成24年度還付金調

(単位：円・件)

税目	区分	現年(歳入)						過年(歳出)						合計					
		還付通知済額		支出済額		未済額		還付通知済額		支出済額		未済額		還付通知済額		支出済額		未済額	
町 県 民 税	本 税	4,539,615	297	4,384,415	289	155,200	8	1,862,735	80	1,862,735	75			6,402,350	377	6,247,150	364	155,200	8
	加算金							12,800	5					12,800	5	0	0	0	0
	小 計	4,539,615	297	4,384,415	289	155,200	8	1,875,535	85	1,862,735	75	0	0	6,415,150	382	6,247,150	364	155,200	8
法 人 町 民 税	本 税	594,200	19	594,200	19			693,700	12	693,700	12			1,287,900	31	1,287,900	31	0	0
	加算金	7,400	4	7,400	4			17,100	4	17,100	4			24,500	8	24,500	8	0	0
	小 計	601,600	23	601,600	23	0	0	710,800	16	710,800	16	0	0	1,312,400	39	1,312,400	39	0	0
固 定 資 産 税	本 税	1,934,600	38	1,837,000	34	97,600	4	842,600	43	842,600	43			2,777,200	81	2,679,600	77	97,600	4
	加算金							183,000	23	183,000	23			183,000	23	183,000	23	0	0
	小 計	1,934,600	38	1,837,000	34	97,600	4	1,025,600	66	1,025,600	66	0	0	2,960,200	104	2,862,600	100	97,600	4
軽自動車税	本 税	51,600	18	47,600	14	4,000	4	16,400	4	16,400	4			68,000	22	64,000	18	4,000	4
	加算金													0	0	0	0	0	0
	小 計	51,600	18	47,600	14	4,000	4	16,400	4	16,400	4	0	0	68,000	22	64,000	18	4,000	4
特 別 土 地 保 有 税	本 税	0	0	0	0	0	0	0	0	0	0	0	0	0	0	0	0	0	0
	加算金	0	0	0	0	0	0	0	0	0	0	0	0	0	0	0	0	0	0
	小 計	0	0	0	0	0	0	0	0	0	0	0	0	0	0	0	0	0	0
合 計	本 税	7,120,015	372	6,863,215	356	256,800	16	3,415,435	139	3,415,435	134	0	0	10,535,450	511	10,278,650	490	256,800	16
	加算金	7,400	4	7,400	4	0	0	212,900	32	200,100	27	0	0	220,300	36	207,500	31	0	0
	小 計	7,127,415	376	6,870,615	360	256,800	16	3,628,335	171	3,615,535	161	0	0	10,755,750	547	10,486,150	521	256,800	16
国 民 健 康 保 險 税	本 税	6,423,700	299	6,423,700	299	0	0	1,534,700	34	1,534,700	34			7,958,400	333	7,958,400	333	0	0
	加算金													0	0	0	0	0	0
	小 計	6,423,700	299	6,423,700	299	0	0	1,534,700	34	1,534,700	34	0	0	7,958,400	333	7,958,400	333	0	0

## 7. 平成25年度納期一覧表

月 別	税 目	期 別	納 期 限
平成25年 4月	○ 固定資産・都市計画税	1期	4月30日
5月	◎ 軽自動車税	全期	5月31日
6月	□ 町 県 民 税	1期	7月1日
7月	○ 固定資産・都市計画税 ☆ 国民健康保険税	2期 1期	7月31日
8月	□ 町 県 民 税 ☆ 国民健康保険税	2期 2期	9月2日
9月	☆ 国民健康保険税	3期	9月30日
10月	□ 町 県 民 税 ☆ 国民健康保険税	3期 4期	10月31日
11月	☆ 国民健康保険税	5期	12月2日
12月	○ 固定資産・都市計画税 ☆ 国民健康保険税	3期 6期	12月25日
平成26年 1月	□ 町 県 民 税 ☆ 国民健康保険税	4期 7期	1月31日
2月	○ 固定資産・都市計画税 ☆ 国民健康保険税	4期 8期	2月28日