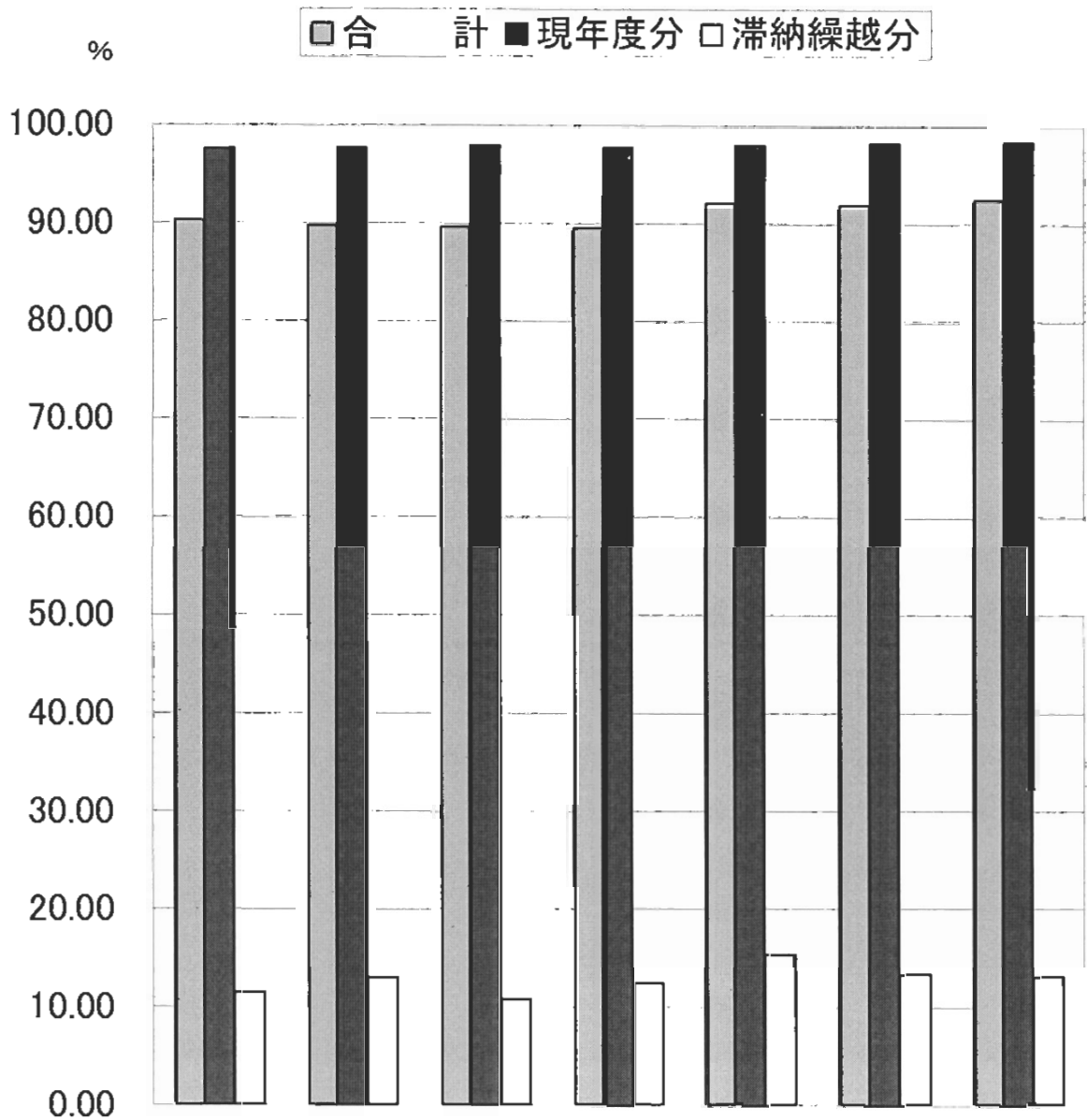


IV 徴 収

(一 般 会 計)



	平成11年度	平成12年度	平成13年度	平成14年度	平成15年度	平成16年度	平成17年度
合 計	90.26	89.71	89.57	89.51	92.08	91.90	92.44
現 年 度 分	97.57	97.61	97.90	97.72	97.95	98.17	98.29
滞 納 繰 越 分	11.43	13.00	10.77	12.41	15.31	13.31	13.11

(単位：%)

1. 町税口座振替状況調

(単位：人・件・%)

年度	区分 税目	納税義務者数 (A)	口座振替依頼数 (B)	口座振替加入率 (B) / (A)	口座振替依頼数 対前年比
平成 16 年度	町・県民税 (普通徴収)	3,874	783	20.20	105.10
	固定資産税 都市計画税	8,032	2,859	35.60	107.52
	軽自動車税	5,491	686	12.50	100.00
	国民健康 保険税	3,827	1,345	35.10	111.99
	計	21,224	5,673	26.70	107.22
平成 17 年度	町・県民税 (普通徴収)	4,199	813	19.36	103.83
	固定資産税 都市計画税	8,767	3,030	34.56	105.98
	軽自動車税	5,039	702	13.93	102.33
	国民健康 保険税	3,972	1,425	35.88	105.95
	計	21,977	5,970	27.16	105.24

2. 町税口座振替納付状況調

(単位：円・%)

年度	区分 税目	税 収 入 額 (A)	口座振替納付税額 (B)	口座振替納付税額 の割合 (B) / (A)	口座振替納付税額 対前年比
平成 16 年度	町・県民税 (普通徴収)	346,319,900	70,806,400	20.40	91.53
	固定資産税 都市計画税	1,232,314,815	308,338,200	25.00	107.49
	軽自動車税	19,498,500	2,484,600	12.70	104.87
	国民健康 保険税	584,511,350	242,940,400	41.60	106.58
	計	2,182,644,565	624,569,600	28.60	105.05
平成 17 年度	町・県民税 (普通徴収)	392,800,600	81,560,500	20.76	115.19
	固定資産税 都市計画税	1,224,051,400	327,988,100	26.80	106.37
	軽自動車税	20,837,700	2,654,200	12.74	106.83
	国民健康 保険税	597,843,541	252,816,700	42.29	104.07
	計	2,235,533,241	665,019,500	29.75	106.48

3. 督促状発送状況の推移

1. 町民税

(単位：件・%)

年度 \ 区分	調定件数	発送件数	調定件数に対する比率
13	43,190	2,963	6.86
14	43,188	3,434	7.95
15	43,152	3,312	7.68
16	44,122	3,311	7.50
17	45,964	3,452	7.51

2. 固定資産税・都市計画税

年度 \ 区分	調定件数	発送件数	調定件数に対する比率
13	30,671	3,603	11.75
14	31,186	4,038	12.95
15	31,984	3,704	11.58
16	33,139	4,005	12.09
17	33,789	4,005	11.85

3. 軽自動車税

年度 \ 区分	調定件数	発送件数	調定件数に対する比率
13	4,551	1,058	23.25
14	4,551	1,037	22.79
15	4,673	1,070	22.90
16	4,789	1,133	23.66
17	4,996	1,153	23.08

4. 国民健康保険税

年度 \ 区分	調定件数	発送件数	調定件数に対する比率
13	18,360	4,780	26.03
14	27,120	6,672	24.60
15	28,758	7,206	25.06
16	30,185	7,016	23.24
17	31,284	6,987	22.33

4. 不納欠損額の推移

(単位：人・円)

税目	年度		13		14		15		16		17	
	現年課税分	滞納繰越分	人数	金額	人数	金額	人数	金額	人数	金額	人数	金額
町民税												
個人												
法人												
固定資産税												
軽自動車税												
都市計画税												
特別土地保有税												
小計												
国民健康保険税												
合計												

5. 滞納繰越収納状況の推移

税 目		年 度		13				14			
		調定額	収入済額	収納率	収入額対 前年比	調定額	収入済額	収納率	収入額対 前年比		
町 民 税	個 人	81,649	11,921	14.6	81.0	76,077	12,522	16.5	105.0		
	法 人	2,972	470	15.8	90.0	3,263	406	12.4	86.4		
	小 計	84,621	12,391	14.6	81.3	79,340	12,928	16.3	104.3		
固 資 産 定 税	土 地	53,643	7,091	13.2	84.6	53,279	8,394	15.8	118.4		
	家 屋	61,509	8,130	13.2	87.5	64,401	10,147	15.8	124.8		
	償却資産	0	0	-	-	0	0	-	-		
	小 計	115,152	15,221	13.2	86.2	117,680	18,541	15.8	121.8		
軽 自 動 車 税		1,843	472	25.6	111.8	1,933	491	25.4	104.0		
特 別 土 地 保 有 税		61,351	0	0.0		61,351	0	0.0			
都 計 画 市 税	土 地	6,516	848	13.0	82.2	6,292	1,037	16.5	122.3		
	家 屋	4,545	592	13.0	89.7	4,838	695	14.4	117.4		
	小 計	11,061	1,440	13.0	85.1	11,130	1,732	15.6	120.3		
計 (一 般 会 計 分)		274,028	29,524	10.8	84.3	271,434	33,692	12.4	114.1		
国 民 健 康 税 保 険 税	一 般	151,219	22,802	15.1	136.6	162,938	24,059	14.8	105.5		
	退 職	5,081	946	18.6	103.5	5,739	1,222	21.3	129.2		
	小 計	156,300	23,748	15.2	134.8	168,677	25,281	15.0	106.5		
合 計		430,328	53,272	12.4	101.2	440,111	58,973	13.4	110.7		

(単位：千円・%)

15				16				17			
調定額	収入済額	収納率	収入額対前年比	調定額	収入済額	収納率	収入額対前年比	調定額	収入済額	収納率	収入額対前年比
76,893	10,232	13.3	81.7	77,464	8,149	10.5	79.6	72,919	8,616	11.8	105.7
2,706	253	9.3	62.3	3,178	430	13.5	170.0	3,261	360	11.0	83.7
79,599	10,485	13.2	81.1	80,642	8,579	10.6	81.8	76,180	8,976	11.8	104.6
44,834	7,514	16.8	89.5	44,594	6,770	15.2	90.1	40,933	5,724	14.0	84.5
49,546	8,304	16.8	81.8	55,048	8,357	15.2	100.6	55,863	7,812	14.0	93.5
0	0	-	-	0	0	-	-	0	0	-	-
94,380	15,818	16.8	85.3	99,642	15,127	15.2	95.6	96,796	13,536	14.0	89.5
2,101	535	25.5	109.0	2,040	387	19.0	72.3	2,172	375	17.3	96.9
0	0	0.0	/	0	0	0.0	/	0	0	0.0	/
5,016	841	16.8	81.1	4,842	738	15.2	87.8	4,424	652	14.7	88.3
3,746	629	16.8	90.5	4,334	660	15.2	104.9	4,460	583	13.1	88.3
8,762	1,470	16.8	84.9	9,176	1,398	15.2	95.1	8,884	1,235	13.9	88.3
184,842	28,308	15.3	84.0	191,500	25,491	13.3	90.0	184,032	24,122	13.1	94.6
172,575	24,731	14.3	102.8	180,869	25,860	14.3	104.6	187,923	26,723	14.2	103.3
5,770	1,053	18.2	86.2	5,968	1,125	18.9	106.8	4,845	898	18.5	79.8
178,345	25,784	14.5	102.0	186,837	26,985	14.4	104.7	192,768	27,621	14.3	102.4
363,187	54,092	14.9	91.7	378,337	52,476	13.9	97.0	376,800	51,743	13.7	98.6

6. 平成17年度還付金調

税目	区分	現 年 (歳入)						過	
		還付通知済額		支出済額		未済額		還付通知済額	
町 県 民 税	本 税	1,464,052	71	1,464,052	71	0	0	489,001	31
	加算金	0	0	0	0	0	0	0	0
	小 計	1,464,052	71	1,464,052	71	0	0	489,001	31
法 人 町 民 税	本 税	373,000	19	373,000	19	0	0	240,800	11
	加算金	0	0	0	0	0	0	0	0
	小 計	373,000	19	373,000	19	0	0	240,800	11
固 定 資 産 税	本 税	964,300	27	964,300	27	0	0	0	0
	加算金	0	0	0	0	0	0	0	0
	小 計	964,300	27	964,300	27	0	0	0	0
軽自動車税	本 税	81,800	14	81,800	14	0	0	20,800	4
	加算金	0	0	0	0	0	0	0	0
	小 計	81,800	14	81,800	14	0	0	20,800	4
特 別 土 地 税 保 有 地 税	本 税	0	0	0	0	0	0	0	0
	加算金	0	0	0	0	0	0	0	0
	小 計	0	0	0	0	0	0	0	0
合 計	本 税	2,883,152	131	2,883,152	131	0	0	750,601	46
	加算金	0	0	0	0	0	0	0	0
	小 計	2,883,152	131	2,883,152	131	0	0	750,601	46
国 民 健 康 税 保 険 税	本 税	5,821,852	359	5,821,852	359	0	0	1,219,700	41
	加算金	0	0	0	0	0	0	0	0
	小 計	5,821,852	359	5,821,852	359	0	0	1,219,700	41

(単位：円・件)

年 (歳 出)		合 計							
支出済額		未 済 額		還付通知済額		支出済額		未 済 額	
489,001	31	0	0	1,953,053	102	1,953,053	102	0	0
0	0	0	0	0	0	0	0	0	0
489,001	31	0	0	1,953,053	102	1,953,053	102	0	0
240,800	11	0	0	613,800	30	613,800	30	0	0
0	0	0	0	0	0	0	0	0	0
240,800	11	0	0	613,800	30	613,800	30	0	0
0	0	0	0	964,300	27	964,300	27	0	0
0	0	0	0	0	0	0	0	0	0
0	0	0	0	964,300	27	964,300	27	0	0
20,800	4	0	0	102,600	18	102,600	18	0	0
0	0	0	0	0	0	0	0	0	0
20,800	4	0	0	102,600	18	102,600	18	0	0
0	0	0	0	0	0	0	0	0	0
0	0	0	0	0	0	0	0	0	0
0	0	0	0	0	0	0	0	0	0
750,601	46	0	0	3,633,753	177	3,633,753	177	0	0
0	0	0	0	0	0	0	0	0	0
750,601	46	0	0	3,633,753	177	3,633,753	177	0	0
1,219,700	41	0	0	7,041,552	400	7,041,552	400	0	0
0	0	0	0	0	0	0	0	0	0
1,219,700	41	0	0	7,041,552	400	7,041,552	400	0	0

7. 平成18年度納期一覧表

月 別	税 目	期 別	納 期 限
平成18年 4月	○ 固定資産・都市計画税	1期	5月 1日
5月	◎ 軽自動車税	全期	5月31日
6月	□ 町 県 民 税	1期	6月30日
7月	○ 固定資産・都市計画税 ☆ 国民健康保険税	2期 1期	7月31日
8月	□ 町 県 民 税 ☆ 国民健康保険税	2期 2期	8月31日
9月	☆ 国民健康保険税	3期	10月 2日
10月	□ 町 県 民 税 ☆ 国民健康保険税	3期 4期	10月31日
11月	☆ 国民健康保険税	5期	11月30日
12月	○ 固定資産・都市計画税 ☆ 国民健康保険税	3期 6期	12月25日
平成19年 1月	□ 町 県 民 税 ☆ 国民健康保険税	4期 7期	1月31日
2月	○ 固定資産・都市計画税 ☆ 国民健康保険税	4期 8期	2月28日