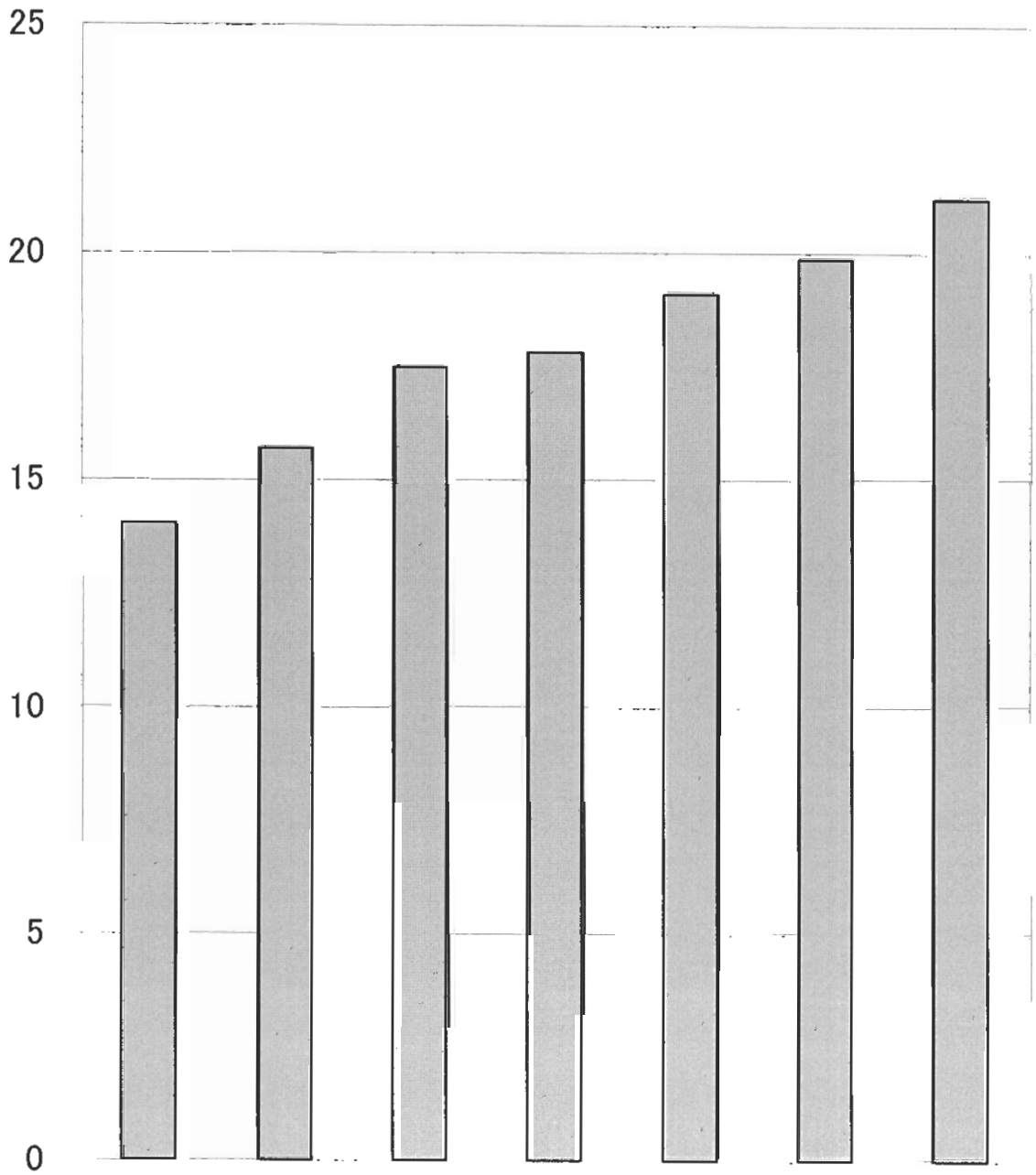


(3) 軽自動車税

百万円



	平成11年度	平成12年度	平成13年度	平成14年度	平成15年度	平成16年度	平成17年度
決算額	14,040	15,687	17,481	17,819	19,104	19,886	21,213

(単位：千円)

1. 軽自動車税のあらまし

1. 納税義務者

町内に主たる定置場を有する軽自動車等の所有者
 (所有権留保付売買があった場合は、購入者が所有者となる。)

2. 課税客体

原動機付自転車、軽自動車、小型特殊自動車及び二輪の小型自動車などの区分により年税額がそれぞれ確定する。

3. 税 率

	区 分	年税額	
原動機付自転車	ア、総排気量が0.05リットル以下のもの又は定格出力が0.6キロワット以下のもの	1,000円	
	イ、総排気量が0.05リットルを超え0.09リットル以下のもの又は定格出力が0.6キロワットを超え0.8キロワット以下のもの	1,200円	
	ウ、総排気量が0.09リットルを超えるもの又は定格出力が0.8キロワットを超えるもの	1,600円	
	エ、三輪以上のもので、総排気量が0.02リットルを超えるもの又は定格出力が0.25キロワットを超えるもの	2,500円	
小型特殊自動車及び軽自動車	ア、二輪のもの(側車付のものを含む。)	2,400円	
	イ、三輪のもの	3,100円	
	ウ、四輪以上のもの	乗用のもの 営業用	5,500円
		乗用のもの 自家用	7,200円
	貨物のもの	営業用	3,000円
		自家用	4,000円
	エ、小型特殊自動車、農耕作業用自動車(刈取脱穀作業用自動車を含む。)	1,600円	
その他	2,400円		
二輪の小型自動車	4,000円		

4. 納 税

- (1) 賦課期日：4月1日
- (2) 納 期：5月16日～5月31日
- (3) 徴収方法：口座振替及び納税通知書による普通徴収

2. 軽自動車税に関する調(定期分)

年 度		14					15					(a)	
		(a)	(b)	(c)	(a)-(b) -(c)	調定額	(a)	(b)	(c)	(a)-(b) -(c)	調定額		
車 種		保 有	官 公	課税免	課 税	調定額	保 有	官 公	課税免	課 税	調定額	保 有	
		台 数	署 分	除台数	台 数		(d)	台 数	署 分	除台数		(d)	(千円)
原動機付自転車	50cc 以下	1,327	2	0	1,325	1,325	1,280	2	0	1,278	1,278	1,291	
	ミニカー	0	0	0	0	0	0	0	0	0	0	0	
	90cc 以下	69	0	0	69	83	70	0	0	70	84	68	
	125cc 以下	39	0	0	39	62	45	0	0	45	72	50	
	小 計	1,435	2	0	1,433	1,470	1,395	2	0	1,393	1,434	1,409	
軽自動車及び小型特殊自動車	二 輪 車	177	0	0	177	425	182	0	0	182	437	187	
	三 輪 車	0	0	0	0	0	0	0	0	0	0	0	
	四輪乗用	営業用	0	0	0	0	0	0	0	0	0	0	0
		自家用	1,605	3	0	1,602	11,534	1,773	3	0	1,770	12,744	1,927
	四輪貨物	営業用	31	0	0	31	93	35	0	0	35	105	39
		自家用	899	4	0	895	3,580	891	4	0	887	3,548	879
	農 耕 用	233	0	0	233	373	223	0	0	223	356	207	
	小型特殊1,000cc以下	2	0	0	2	5	2	0	0	2	5	0	
	特殊作業用	13	3	0	10	47	11	3	0	8	38	15	
小 計	2,960	10	0	2,950	16,057	3,117	10	0	3,107	17,233	3,254		
二輪の小型自動車		184	0	0	184	736	196	0	0	196	784	190	
合 計		4,579	12	0	4,567	18,263	4,708	12	0	4,696	19,451	4,853	
対前年比	税額 (%)	102.3%					106.5%						
	台数(d) (%)	100.2%					102.8%						

16				17					18				
(b) 官公 署分	(c) 課税免 除台数	(a)-(b) -(c) 課税 台数 (d)	調定額 (千円)	(a) 保有 台数	(b) 官公 署分	(c) 課税免 除台数	(a)-(b) -(c) 課税 台数 (d)	調定額 (千円)	(a) 保有 台数	(b) 官公 署分	(c) 課税免 除台数	(a)-(b) -(c) 課税 台数 (d)	調定額 (千円)
2	0	1,289	1,289	1,277	0	0	1,277	1,277	1,275	0	0	1,275	1,275
0	0	0	0	0	0	0	0	0	7	0	0	7	18
0	0	68	82	61	0	0	61	73	57	0	0	57	68
0	0	50	80	46	0	0	46	73	49	0	0	49	78
2	0	1,407	1,451	1,384	0	0	1,384	1,423	1,388	0	0	1,388	1,439
0	0	187	449	193	0	0	193	463	212	0	0	212	509
0	0	0	0	0	0	0	0	0	0	0	0	0	0
0	0	0	0	1	0	0	1	5	2	0	0	2	11
3	0	1,924	13,853	2,123	3	0	2,120	15,264	2,321	3	8	2,318	16,690
0	0	39	117	40	0	0	40	120	44	0	0	44	132
4	0	875	3,500	880	4	0	876	3,504	892	4	2	888	3,552
0	0	207	331	201	0	0	201	322	194	0	0	194	310
0	0	0	0	0	0	0	0	0	0	0	0	0	0
3	0	12	47	14	3	0	11	45	17	3	0	14	52
10	0	3,244	18,297	3,452	10	0	3,442	19,723	3,682	10	10	3,672	21,256
0	0	190	760	213	0	0	213	852	211	0	0	211	844
12	0	4,841	20,508	5,049	10	0	5,039	21,998	5,281	10	10	5,271	23,539
105.4%				104.1%					107.0%				
103.1%				107.3%					104.6%				

各年4月1日現在