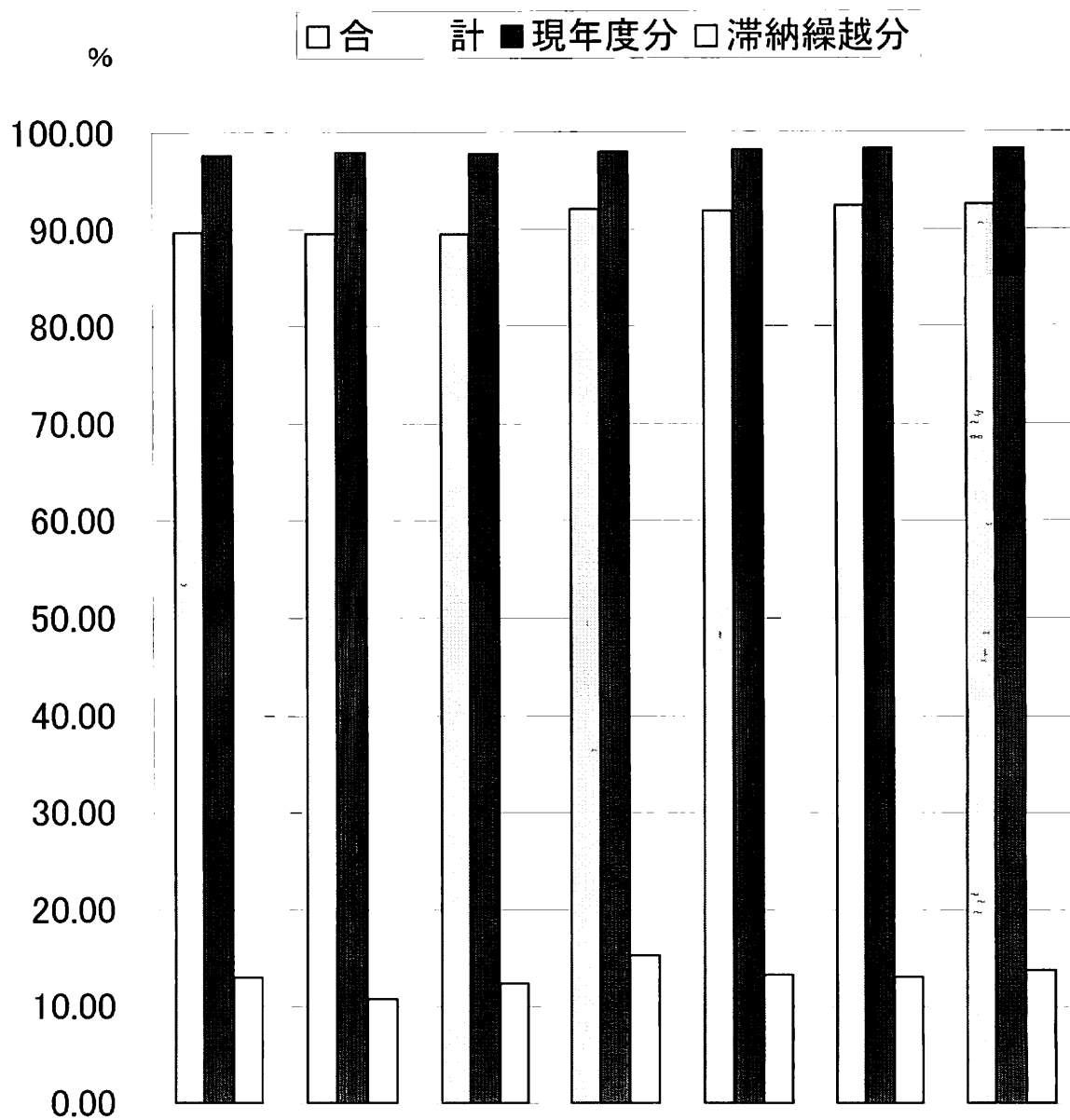


# IV 徴 収

( 一 般 会 計 )



	平成12年度	平成13年度	平成14年度	平成15年度	平成16年度	平成17年度	平成18年度
合 計	89.71	89.57	89.51	92.08	91.90	92.44	92.56
現 年 度 分	97.61	97.90	97.72	97.95	98.17	98.29	98.22
滞 納 繰 越 分	13.00	10.77	12.41	15.31	13.31	13.11	13.80

(単位：%)

## 1. 町税口座振替状況調

(単位：人・件・%)

年度	区分 税目	納税義務者数 (A)	口座振替依頼数 (B)	口座振替加入率 (B) / (A)	口座振替依頼数 対前年比
平成 17 年度	町・県民税 (普通徴収)	4,199	813	19.36	103.83
	固定資産税 都市計画税	8,767	3,030	34.56	105.98
	軽自動車税	5,039	702	13.93	102.33
	国民健康 保険税	3,972	1,425	35.88	105.95
	計	21,977	5,970	27.16	105.98
平成 18 年度	町・県民税 (普通徴収)	4,914	955	19.43	117.47
	固定資産税 都市計画税	8,555	3,145	36.76	103.80
	軽自動車税	5,271	702	13.32	100.00
	国民健康 保険税	3,957	1,525	38.54	107.02
	計	22,697	6,327	27.88	105.98

## 2. 町税口座振替納付状況調

(単位：円・%)

年度	区分 税目	税 収 入 額 (A)	口座振替納付税額 (B)	口座振替納付税額 の割合 (B) / (A)	口座振替納付税額 対前年比
平成 17 年度	町・県民税 (普通徴収)	392,800,600	81,560,500	20.76	115.19
	固定資産税 都市計画税	1,224,051,400	327,988,100	26.80	106.37
	軽自動車税	20,837,700	2,654,200	12.74	106.83
	国民健康 保険税	597,843,541	252,816,700	42.29	104.07
	計	2,235,533,241	665,019,500	29.75	106.48
平成 18 年度	町・県民税 (普通徴収)	433,473,500	101,371,100	23.39	124.29
	固定資産税 都市計画税	1,154,130,500	329,643,900	28.56	100.50
	軽自動車税	22,142,200	2,745,600	12.40	103.44
	国民健康 保険税	704,138,600	306,697,800	43.56	121.31
	計	2,313,884,800	740,458,400	32.00	111.34

### 3. 督促状発送状況の推移

#### 1. 町民税

(単位：件・%)

年度 \ 区分	調定件数	発送件数	調定件数に対する比率
14	43,188	3,434	7.95
15	43,152	3,312	7.68
16	44,122	3,311	7.50
17	45,964	3,452	7.51
18	48,165	3,757	7.80

#### 2. 固定資産税・都市計画税

年度 \ 区分	調定件数	発送件数	調定件数に対する比率
14	31,186	4,038	12.95
15	31,984	3,704	11.58
16	33,139	4,005	12.09
17	33,789	4,005	11.85
18	34,117	3,823	11.21

#### 3. 軽自動車税

年度 \ 区分	調定件数	発送件数	調定件数に対する比率
14	4,551	1,037	22.79
15	4,673	1,070	22.90
16	4,789	1,133	23.66
17	4,996	1,153	23.08
18	5,212	1,115	21.39

#### 4. 国民健康保険税

年度 \ 区分	調定件数	発送件数	調定件数に対する比率
14	27,120	6,672	24.60
15	28,758	7,206	25.06
16	30,185	7,016	23.24
17	31,284	6,987	22.33
18	31,677	6,803	21.48

#### 4. 不納欠損額の推移

(単位：人・円)

税目	年度		14		15		16		17		18	
	人数	金額	人数	金額	人数	金額	人数	金額	人数	金額	人数	金額
町民税	0	0	1	8,712	1	14,130	0	0	0	0	0	0
	125	8,086,479	147	7,453,936	152	10,581,752	157	11,987,870	161	10,157,855		
個人	0	0	1	8,712	1	14,130	0	0	0	0	0	0
	122	7,208,379	141	7,035,736	142	10,100,652	148	11,474,870	155	9,790,355		
法人	0	0	0	0	0	0	0	0	0	0	0	0
	3	878,100	6	418,200	10	481,100	9	513,000	6	367,500		
固定資産税	1	2,555,119	2	302,204	3	329,996	0	0	0	0	0	0
	111	33,522,182	126	5,605,057	138	12,267,372	132	7,742,256	116	7,460,322		
軽自動車税	0	0	1	6,000	0	0	0	0	0	0	0	0
	28	135,092	38	230,800	41	197,585	50	258,000	53	303,200		
都市計画税	(1)	234,981	(2)	27,496	(3)	30,104	0	0	0	0	0	0
	(111)	3,226,033	(126)	539,843	(138)	1,154,002	132	726,748	116	688,780		
特別土地保有税	0	0	0	0	0	0	0	0	0	0	0	0
	1	61,350,700	0	0	0	0	0	0	0	0	0	0
小計	1	2,790,100	4	344,412	4	374,230	0	0	0	0	0	0
	265	106,320,486	311	13,829,636	331	24,200,711	339	20,714,874	330	18,610,157		
国民健康保険税	0	0	0	0	0	0	0	0	0	0	0	0
	154	13,792,200	181	20,213,500	225	23,391,300	224	22,496,305	218	22,300,199		
合計	1	2,790,100	4	344,412	4	374,230	0	0	0	0	0	0
	419	120,112,686	492	34,043,136	556	47,592,011	563	43,211,179	548	40,910,356		

## 5. 滞納繰越収納状況の推移

税 目		年 度		14				15			
		調定額	収入済額	収納率	収入額対 前年比	調定額	収入済額	収納率	収入額対 前年比		
町 民 税	個 人	76,077	12,522	16.5	105.0	76,893	10,232	13.3	81.7		
	法 人	3,263	406	12.4	86.4	2,706	253	9.3	62.3		
	小 計	79,340	12,928	16.3	104.3	79,599	10,485	13.2	81.1		
固 資 産 定 税	土 地	53,279	8,394	15.8	118.4	44,834	7,514	16.8	89.5		
	家 屋	64,401	10,147	15.8	124.8	49,546	8,304	16.8	81.8		
	償却資産	0	0	-	-	0	0	-	-		
	小 計	117,680	18,541	15.8	121.8	94,380	15,818	16.8	85.3		
軽 自 動 車 税		1,933	491	25.4	104.0	2,101	535	25.5	109.0		
特 別 土 地 保 有 税		61,351	0	0.0		0	0	0.0			
都 計 画 市 税	土 地	6,292	1,037	16.5	122.3	5,016	841	16.8	81.1		
	家 屋	4,838	695	14.4	117.4	3,746	629	16.8	90.5		
	小 計	11,130	1,732	15.6	120.3	8,762	1,470	16.8	84.9		
計 ( 一 般 会 計 分 )		271,434	33,692	12.4	114.1	184,842	28,308	15.3	84.0		
国 民 健 康 保 險 税	一 般	162,938	24,059	14.8	105.5	172,575	24,731	14.3	102.8		
	退 職	5,739	1,222	21.3	129.2	5,770	1,053	18.2	86.2		
	小 計	168,677	25,281	15.0	106.5	178,345	25,784	14.5	102.0		
合 計		440,111	58,973	13.4	110.7	363,187	54,092	14.9	91.7		

(単位：千円・%)

16				17				18			
調定額	収入済額	収納率	収入額対前年比	調定額	収入済額	収納率	収入額対前年比	調定額	収入済額	収納率	収入額対前年比
77,464	8,149	10.5	79.6	72,919	8,616	11.8	105.7	66,491	9,311	14.0	108.1
3,178	430	13.5	170.0	3,261	360	11.0	83.7	4,313	1,478	34.3	410.6
80,642	8,579	10.6	81.8	76,180	8,976	11.8	104.6	70,804	10,789	15.2	120.2
44,594	6,770	15.2	90.1	40,933	5,724	14.0	84.5	42,587	5,547	13.0	96.9
55,048	8,357	15.2	100.6	55,863	7,812	14.0	93.5	55,464	7,226	13.0	92.5
0	0	-	-	0	0	-	-	0	0	-	-
99,642	15,127	15.2	95.6	96,796	13,536	14.0	89.5	98,051	12,773	13.0	94.4
2,040	387	19.0	72.3	2,172	375	17.3	96.9	2,339	513	21.9	136.8
0	0	0.0	/	0	0	0.0	/	0	0	0.0	/
4,842	738	15.2	87.8	4,424	652	14.7	88.3	4,574	406	8.9	62.3
4,334	660	15.2	104.9	4,460	583	13.1	88.3	4,419	392	8.9	67.2
9,176	1,398	15.2	95.1	8,884	1,235	13.9	88.3	8,993	798	8.9	64.6
191,500	25,491	13.3	90.0	184,032	24,122	13.1	94.6	180,187	24,873	13.8	103.1
180,869	25,860	14.3	104.6	187,923	26,723	14.2	103.3	192,821	25,870	13.4	96.8
5,968	1,125	18.9	106.8	4,845	898	18.5	79.8	6,666	2,762	41.4	307.6
186,837	26,985	14.4	104.7	192,768	27,621	14.3	102.4	199,487	28,632	14.4	103.7
378,337	52,476	13.9	97.0	376,800	51,743	13.7	98.6	379,674	53,505	14.1	103.4

## 6. 平成18年度還付金調

税目	区分	現 年 (歳入)						過	
		還付通知済額		支出済額		未済額		還付通知済額	
町 県 民 税	本 税	1,402,500	62	1,402,500	62	0	0	2,407,775	68
	加算金	0	0	0	0	0	0	6,500	3
	小 計	1,402,500	62	1,402,500	62	0	0	2,414,275	71
法 人 町 民 税	本 税	347,600	10	347,600	10	0	0	1,461,600	21
	加算金	0	0	0	0	0	0	29,800	8
	小 計	347,600	10	347,600	10	0	0	1,491,400	29
固 定 資 産 税	本 税	555,500	32	555,500	32	0	0	132,200	14
	加算金	0	0	0	0	0	0	0	0
	小 計	555,500	32	555,500	32	0	0	132,200	14
軽 自 動 車 税	本 税	15,300	4	15,300	4	0	0	1,000	1
	加算金	0	0	0	0	0	0	0	0
	小 計	15,300	4	15,300	4	0	0	1,000	1
特 別 土 地 保 有 地 税	本 税	0	0	0	0	0	0	0	0
	加算金	0	0	0	0	0	0	0	0
	小 計	0	0	0	0	0	0	0	0
合 計	本 税	2,320,900	108	2,320,900	108	0	0	4,002,575	104
	加算金	0	0	0	0	0	0	36,300	11
	小 計	2,320,900	108	2,320,900	108	0	0	4,038,875	115
国 民 健 康 保 險 税	本 税	4,899,300	241	4,899,300	241	0	0	748,700	30
	加算金	0	0	0	0	0	0	0	0
	小 計	4,899,300	241	4,899,300	241	0	0	748,700	30

(単位：円・件)

年 (歳出)		合 計							
支出済額		未済額		還付通知済額		支出済額		未済額	
2,407,775	68	0	0	3,810,275	130	3,810,275	130	0	0
6,500	3	0	0	6,500	3	6,500	3	0	0
2,414,275	71	0	0	3,816,775	133	3,816,775	133	0	0
1,461,600	21	0	0	1,809,200	31	1,809,200	31	0	0
29,800	8	0	0	29,800	8	29,800	8	0	0
1,491,400	29	0	0	1,839,000	39	1,839,000	39	0	0
132,200	14	0	0	687,700	46	687,700	46	0	0
0	0	0	0	0	0	0	0	0	0
132,200	14	0	0	687,700	46	687,700	46	0	0
1,000	1	0	0	16,300	5	16,300	5	0	0
0	0	0	0	0	0	0	0	0	0
1,000	1	0	0	16,300	5	16,300	5	0	0
0	0	0	0	0	0	0	0	0	0
0	0	0	0	0	0	0	0	0	0
0	0	0	0	0	0	0	0	0	0
4,002,575	104	0	0	6,323,475	212	6,323,475	212	0	0
36,300	11	0	0	36,300	11	36,300	11	0	0
4,038,875	115	0	0	6,359,775	223	6,359,775	223	0	0
748,700	30	0	0	5,648,000	271	5,648,000	271	0	0
0	0	0	0	0	0	0	0	0	0
748,700	30	0	0	5,648,000	271	5,648,000	271	0	0



## 7. 平成19年度納期一覧表

月 別	税 目	期 別	納 期 限
平成19年 4月	○ 固定資産・都市計画税	1期	5月 1日
5月	◎ 軽自動車税	全期	5月31日
6月	□ 町 県 民 税	1期	7月 2日
7月	○ 固定資産・都市計画税 ☆ 国民健康保険税	2期 1期	7月31日
8月	□ 町 県 民 税 ☆ 国民健康保険税	2期 2期	8月31日
9月	☆ 国民健康保険税	3期	10月 1日
10月	□ 町 県 民 税 ☆ 国民健康保険税	3期 4期	10月31日
11月	☆ 国民健康保険税	5期	11月30日
12月	○ 固定資産・都市計画税 ☆ 国民健康保険税	3期 6期	12月25日
平成20年 1月	□ 町 県 民 税 ☆ 国民健康保険税	4期 7期	1月31日
2月	○ 固定資産・都市計画税 ☆ 国民健康保険税	4期 8期	2月29日