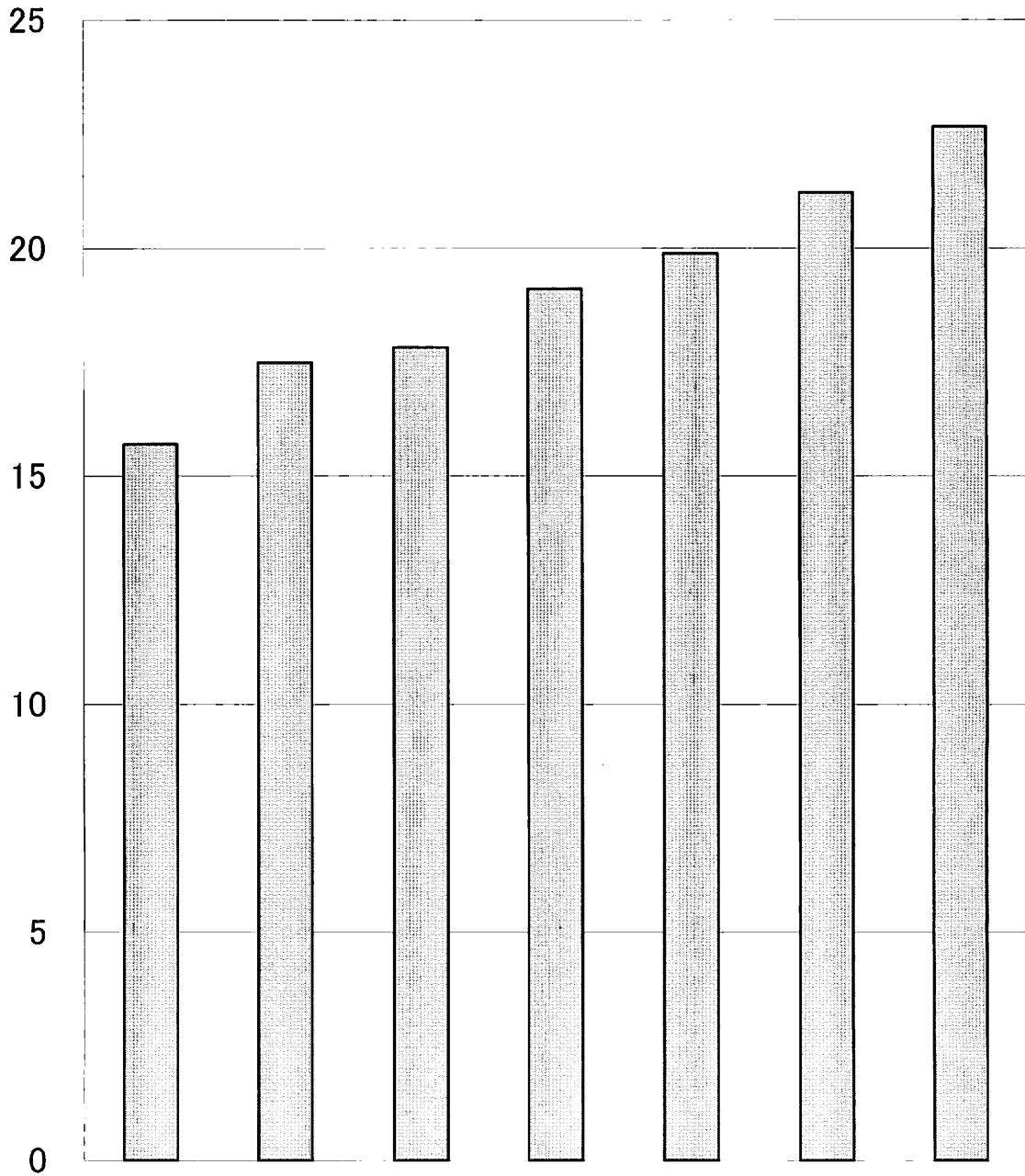


### (3) 軽自動車税

百万円



	平成12年度	平成13年度	平成14年度	平成15年度	平成16年度	平成17年度	平成18年度
決算額	15,687	17,481	17,819	19,104	19,886	21,213	22,656

(単位：千円)

## 1. 軽自動車税のあらまし

### 1. 納税義務者

町内に主たる定置場を有する軽自動車等の所有者  
(所有権留保付売買があった場合は、購入者が所有者となる。)

### 2. 課税客体

原動機付自転車、軽自動車、小型特殊自動車及び二輪の小型自動車などの区分  
により年税額がそれぞれ確定する。

### 3. 税 率

	区 分	年税額	
原動機付自転車	ア、総排気量が0.05リットル以下のもの又は定格出力が0.6キロワット以下のもの	1,000円	
	イ、総排気量が0.05リットルを超え0.09リットル以下のもの又は定格出力が0.6キロワットを超え0.8キロワット以下のもの	1,200円	
	ウ、総排気量が0.09リットルを超えるもの又は定格出力が0.8キロワットを超えるもの	1,600円	
	エ、三輪以上のもので、総排気量が0.02リットルを超えるもの又は定格出力が0.25キロワットを超えるもの	2,500円	
小型特殊自動車及び 軽自動車	ア、二輪のもの（側車付のものを含む。）	2,400円	
	イ、三輪のもの	3,100円	
	ウ、四輪以上のもの		
	乗用のもの	営業用	5,500円
		自家用	7,200円
	貨物のもの	営業用	3,000円
		自家用	4,000円
エ、小型特殊自動車、農耕作業用自動車（刈取脱穀作業用自動車を含む。）		1,600円	
小型特殊 1,000cc以下		2,400円	
その他のもの		4,700円	
二輪の小型自動車		4,000円	

### 4. 納 税

- (1) 賦課期日：4月1日
- (2) 納 期：5月16日～5月31日
- (3) 徴収方法：口座振替及び納税通知書による普通徴収

## 2. 軽自動車税に関する調(定期分)

年 度		15					16					(a)	
		(a)	(b)	(c)	(a)-(b) -(c)	調定額	(a)	(b)	(c)	(a)-(b) -(c)	調定額		
車 種		保有	官公	課税免	課税	(千円)	保有	官公	課税免	課税	(千円)	保有	
		台数	署分	除台数	台数		(d)	台数	署分	除台数		(d)	台数
原 動 機 付 自 転 車	50cc 以下	1,280	2	0	1,278	1,278	1,291	2	0	1,289	1,289	1,277	
	ミニカー	0	0	0	0	0	0	0	0	0	0	0	
	90cc 以下	70	0	0	70	84	68	0	0	68	82	61	
	125cc 以下	45	0	0	45	72	50	0	0	50	80	46	
	小 計	1,395	2	0	1,393	1,434	1,409	2	0	1,407	1,451	1,384	
軽 自 動 車 及 び 小 型 特 殊 自 動 車	二 輪 車	182	0	0	182	437	187	0	0	187	449	193	
	三 輪 車	0	0	0	0	0	0	0	0	0	0	0	
	四輪乗用	営業用	0	0	0	0	0	0	0	0	0	0	1
		自家用	1,773	3	0	1,770	12,744	1,927	3	0	1,924	13,853	2,123
	四輪貨物	営業用	35	0	0	35	105	39	0	0	39	117	40
		自家用	891	4	0	887	3,548	879	4	0	875	3,500	880
	農 耕 用	223	0	0	223	356	207	0	0	207	331	201	
	小型特殊1,000cc以下	2	0	0	2	5	0	0	0	0	0	0	
	特殊作業用	11	3	0	8	38	15	3	0	12	47	14	
小 計	3,117	10	0	3,107	17,233	3,254	10	0	3,244	18,297	3,452		
二輪の小型自動車		196	0	0	196	784	190	0	0	190	760	213	
合 計		4,708	12	0	4,696	19,451	4,853	12	0	4,841	20,508	5,049	
対前年比	税額 (%)	106.5%					105.4%						
	台数(d) (%)	102.8%					103.1%						

17				18					19				
(b)	(c)	(a)-(b) -(c)	調定額	(a)	(b)	(c)	(a)-(b) -(c)	調定額	(a)	(b)	(c)	(a)-(b) -(c)	調定額
官 公	課税免	課 税		保 有	官 公	課税免	課 税		保 有	官 公	課税免	課 税	
署 分	除台数	台 数	(千円)	台 数	署 分	除台数	台 数	(千円)	台 数	署 分	除台数	台 数	(千円)
0	0	1,277	1,277	1,275	0	0	1,275	1,275	1,290	0	0	1,290	1,290
0	0	0	0	7	0	0	7	18	8	0	0	8	20
0	0	61	73	57	0	0	57	68	54	0	0	54	65
0	0	46	73	49	0	0	49	78	48	0	0	48	77
0	0	1,384	1,423	1,388	0	0	1,388	1,439	1,400	0	0	1,400	1,452
0	0	193	463	212	0	0	212	509	227	0	0	227	545
0	0	0	0	0	0	0	0	0	0	0	0	0	0
0	0	1	5	2	0	0	2	11	3	0	0	3	16
3	0	2,120	15,264	2,321	3	0	2,318	16,690	2,500	1	0	2,499	17,993
0	0	40	120	44	0	0	44	132	43	0	0	43	129
4	0	876	3,504	892	4	0	888	3,552	914	3	0	911	3,644
0	0	201	322	194	0	0	194	310	186	0	0	186	298
0	0	0	0	0	0	0	0	0	0	0	0	0	0
3	0	11	45	17	3	0	14	52	11	3	0	8	37
10	0	3,442	19,723	3,682	10	0	3,672	21,256	3,884	7	0	3,877	22,662
0	0	213	852	211	0	0	211	844	214	0	0	214	856
10	0	5,039	21,998	5,281	10	0	5,271	23,539	5,498	7	0	5,491	24,970
104.1%				107.0%					106.1%				
107.3%				104.6%					104.2%				

各年4月1日現在