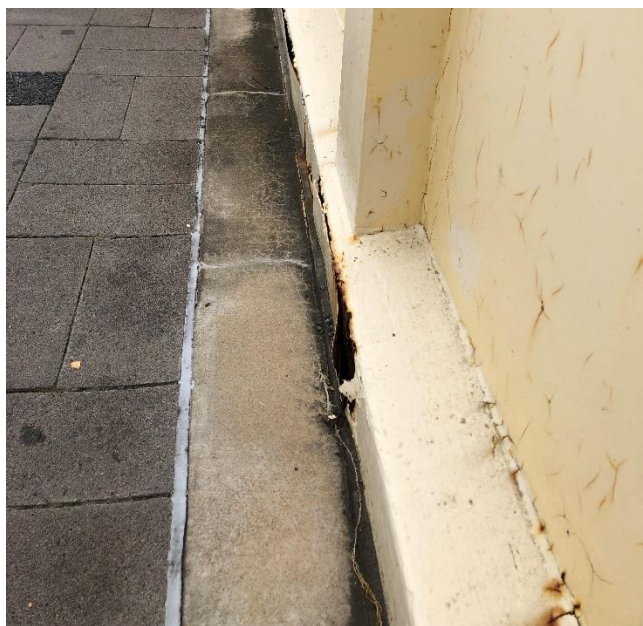
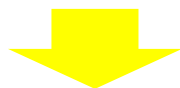


1. 酒々井交差点の歩道橋



歩道橋の鉄部の老朽化および腐食している。冬期は凍結し転倒の恐れがある。

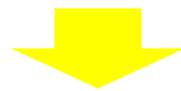


腐食部分には補強テープで補修済み。気象条件に応じて融雪剤をまいて凍結に対応する。

2. 勝蔵院・中央保育園への道



道がカーブしているため見通しが悪く危険な状況である。また、本佐倉城跡調査事務所付近の細い道に外灯がなく暗い。



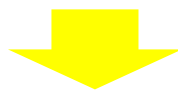
道幅を広げることは困難。児童生徒にはカーブミラーでも安全確認するように指導していく。

外灯の設置については、自治会からの要望があれば対応していく。

3. トライアル出入り口付近



入出店の際に自動車が歩行者を確認せず、出入りするので危険である。



家庭および学校では安全確認及び横断の仕方について注意するように徹底させる。

4. 宮本歯科から坂下までの道路



雑草が生い茂り、枝木が通行に支障をきたしている。
樹木の根の影響で道路に凹凸がある。



雑草や枝木は除草及び剪定した。道路の凹凸も舗装
工事が11月上旬に完了し整備した。

5. 大室ふるさと園の隣の通り



雑草が生い茂り、登下校の妨げになっている。また、道路側溝の蓋が一部破損しているので修理を要望。

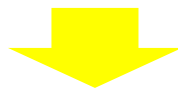


雑草は土地所有者と相談し対応していく。側溝の蓋の修理については、昨年度に引き続き対応していく予定。

6. 酒々井中学校前の歩道



登下校時の事故防止のため、ガードレールを設置して欲しいとの要望。



ガードレールが設置可能か検討したところ、設置が可能となり、3月末を目安に工事に着手する予定でいる。

7. 上本佐倉・国道296号付近



細い道が旧道からの抜け道になっているため、一時停止せず国道296号に合流する自動車危険である。

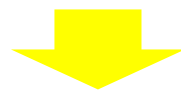


家庭および学校では児童生徒に安全確認及び自転車の乗り方の指導を充実させる。

8. JR酒々井駅付近



酒々井歯科と駐輪場との間の道を抜け道利用する自転車が
多く、交通事故も発生している。



設備面においては、これ以上の改善は困難。樹木等
で、見通しが悪ければ対応する。家庭および学校では、
自転車の乗り方について指導していく。