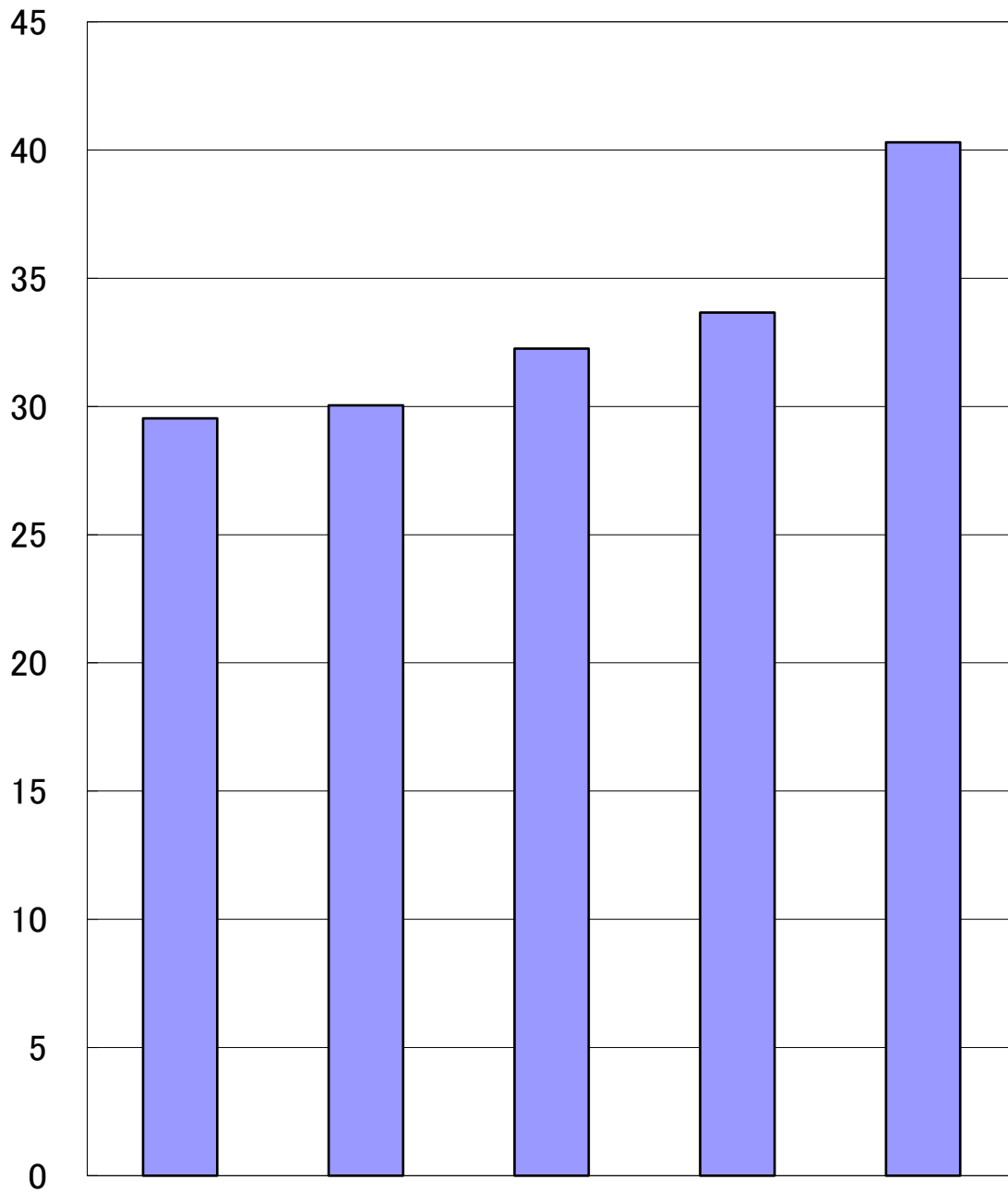


### (3) 軽自動車税

百万円



	平成24年度	平成25年度	平成26年度	平成27年度	平成28年度
決算額	29,534	30,039	32,259	33,657	40,299

(単位：千円)

## 1. 軽自動車税のあらまし

### 1. 納税義務者

町内に主たる定置場を有する軽自動車等の所有者（所有権留保付売買があった場合は、購入者が所有者となる。）

### 2. 課税客体

原動機付自転車、軽自動車、小型特殊自動車及び二輪の小型自動車などの区分により年税額がそれぞれ確定する。

### 3. 税 率

		年税額	重課	軽課(平成29年度分の適用)			
原動機付自転車	ア、総排気量が0.05リットル以下のもの又は定格出力が0.6キロワット以下のもの	2,000円	初度検査年月から13年超の車両	初度検査H28.4からH29.3までの車両			
	イ、総排気量が0.05リットルを超え0.09リットル以下のもの又は定格出力が0.6キロワットを超え0.8キロワット以下のもの	2,000円		電気自動車等	ガソリン車・ハイブリッド車		
	ウ、総排気量が0.09リットルを超えるもの又は定格出力が0.8キロワットを超えるもの	2,400円			平成32年度燃費基準+20%達成車(貨物用は平成27年度燃費基準+35%達成車)	平成32年度燃費基準達成車(貨物用は平成27年度燃費基準+15%達成車)	
	エ、三輪以上のもので、総排気量が0.02リットルを超えるもの又は定格出力が0.25キロワットを超えるもの	3,700円					
軽自動車及び小型特殊自動車	ア、二輪のもの(側車付のものを含む。)	3,600円					
	イ、三輪のもの	3,900円 ※3,100円	4,600円	1,000円	2,000円	3,000円	
	ウ、四輪以上のもの 乗用のもの	営業用	6,900円 ※5,500円	8,200円	1,800円	3,500円	5,200円
		自家用	10,800円 ※7,200円	12,900円	2,700円	5,400円	8,100円
	貨物のもの	営業用	3,800円 ※3,000円	4,500円	1,000円	1,900円	2,900円
		自家用	5,000円 ※4,000円	6,000円	1,300円	2,500円	3,800円
エ、小型特殊自動車、農耕作業用自動車(刈取脱穀作業用自動車を含む。)	2,400円						
その他のもの	5,900円						
二輪の小型自動車		6,000円					

※印 年税額は、平成27年3月31日以前に最初(新車)の新規検査をした車両に適用

### 4. 納 税

- (1) 賦課期日：4月1日
- (2) 納 期：5月16日～5月31日
- (3) 徴収方法：口座振替及び納税通知書による普通徴収

## 2. 軽自動車税に関する調（定期分）

年 度		24					25					
		(a)	(b)	(c)	(a)-(b) -(c)	調定額	(a)	(b)	(c)	(a)-(b) -(c)	調定額	
車 種		保 有	官 公	課税免	課 税		保 有	官 公	課税免	課 税		
		台 数	署 分	除台数	台 数		台 数	署 分	除台数	台 数		(d)
原 動 機 付 自 転 車	5 0cc 以下	1,147	0	0	1,147	1,147	1,114	0	0	1,114	1,114	
	ミ ニ カ ー	16	0	0	16	40	19	0	0	19	47	
	9 0cc 以下	44	0	0	44	53	44	0	0	44	53	
	1 2 5cc 以下	102	0	0	102	163	116	0	0	116	186	
	小 計	1,309	0	0	1,309	1,403	1,293	0	0	1,293	1,400	
軽 自 動 車 及 び 小 型 特 殊 自 動 車	二 輪 車	212	0	0	212	509	215	0	0	215	516	
	三 輪 車	0	0	0	0	0	0	0	0	0	0	
	四輪乗用	営業用	4	0	0	4	22	7	0	0	7	39
		自家用	3,303	7	0	3,296	23,731	3,341	7	0	3,334	24,005
	四輪貨物	営業用	47	0	0	47	141	46	0	0	46	138
		自家用	935	3	0	932	3,728	939	3	0	936	3,744
	農 耕 用	180	0	0	180	288	181	0	0	181	289	
	小型特殊1,000cc以下	0	0	0	0	0	0	0	0	0	0	
	特殊作業用	23	3	0	20	64	20	3	0	17	57	
小 計	4,704	13	0	4,691	28,483	4,749	13	0	4,736	28,788		
二輪の小型自動車		227	0	0	227	908	230	0	0	230	920	
合 計		6,240	13	0	6,227	30,794	6,272	13	0	6,259	31,108	
対前年比	税額 (%)	100.3%					101.0%					
	台数(d)(%)	99.2%					100.5%					

26					27					28				
(a) 保有 台数	(b) 官署 分	(c) 公課 除台数	(a)-(b) -(c) 課税 台数 (d)	調定額 (千円)	(a) 保有 台数	(b) 官署 分	(c) 公課 除台数	(a)-(b) -(c) 課税 台数 (d)	調定額 (千円)	(a) 保有 台数	(b) 官署 分	(c) 公課 除台数	(a)-(b) -(c) 課税 台数 (d)	調定額 (千円)
1,133	0	0	1,133	1,133	1,099	0	1	1,098	1,098	1,043	0	1	1,042	2,084
20	0	0	20	50	20	0	0	20	50	20	0	0	20	74
42	0	0	42	50	40	0	0	40	48	36	0	0	36	72
117	0	0	117	187	127	0	0	127	203	134	0	0	134	322
1,312	0	0	1,312	1,420	1,286	0	1	1,285	1,399	1,233	0	1	1,232	2,552
244	0	0	244	586	231	0	0	231	554	220	0	0	220	792
0	0	0	0	0	0	0	0	0	0	0	0	0	0	0
7	0	0	7	39	9	0	2	7	38	11	0	2	9	50
3,579	7	0	3,572	25,718	3,810	8	65	3,753	27,021	3,979	8	65	3,906	31,011
46	0	0	46	138	39	0	1	38	114	40	0	1	39	121
922	4	0	918	3,672	920	4	9	915	3,660	932	4	5	923	4,317
183	0	0	183	293	182	0	0	182	291	185	0	0	185	444
0	0	0	0	0	0	0	0	0	0	0	0	0	0	0
10	3	0	7	33	7	3	3	7	33	18	3	0	15	89
4,991	14	0	4,977	30,479	5,198	15	80	5,133	31,711	5,385	15	73	5,297	36,824
231	0	0	231	924	240	0	0	240	960	249	0	0	249	1,494
6,534	14	0	6,520	32,823	6,724	15	81	6,658	34,070	6,867	15	74	6,778	40,870
105.5%					103.8%					120.0%				
104.2%					102.1%					101.8%				

各年4月1日現在

※平成28年度以降の四輪車の  
内訳は次ページ参照

## 2. 軽自動車税に関する調（定期分つづき）

年 度		28					調定額 (千円)	
		(a) 保有 台数	(b) 官公 署分	(c) 課税免 除台数	(a)-(b) -(c) 課税 台数 (d)			
車 種		車 種						
		一 般	四 （標準税率） 車	乗用	営業用	10	0	1
自家用	3,011				8	50	2,953	21,262
貨物用	営業用			36	0	1	35	105
	自家用			571	4	3	564	2,256
四 （新税率） 車	乗用		営業用	0	0	0	0	0
			自家用	32	0	0	32	346
	貨物用		営業用	1	0	0	1	4
			自家用	35	0	0	35	175
四 （重課） 車	乗用		営業用	1	0	1	0	0
			自家用	542	0	9	533	6,876
	貨物用		営業用	2	0	0	2	9
			自家用	300	0	2	298	1,788
四 （75%軽課） 車	乗用		営業用	0	0	0	0	0
			自家用	0	0	0	0	0
	貨物用		営業用	0	0	0	0	0
			自家用	0	0	0	0	0
四 （50%軽課） 車	乗用	営業用	0	0	0	0	0	
		自家用	230	0	2	228	1,231	
	貨物用	営業用	0	0	0	0	0	
		自家用	1	0	0	1	3	
四 （25%軽課） 車	乗用	営業用	0	0	0	0	0	
		自家用	164	0	4	160	1,296	
	貨物用	営業用	1	0	0	1	3	
		自家用	25	0	0	25	95	