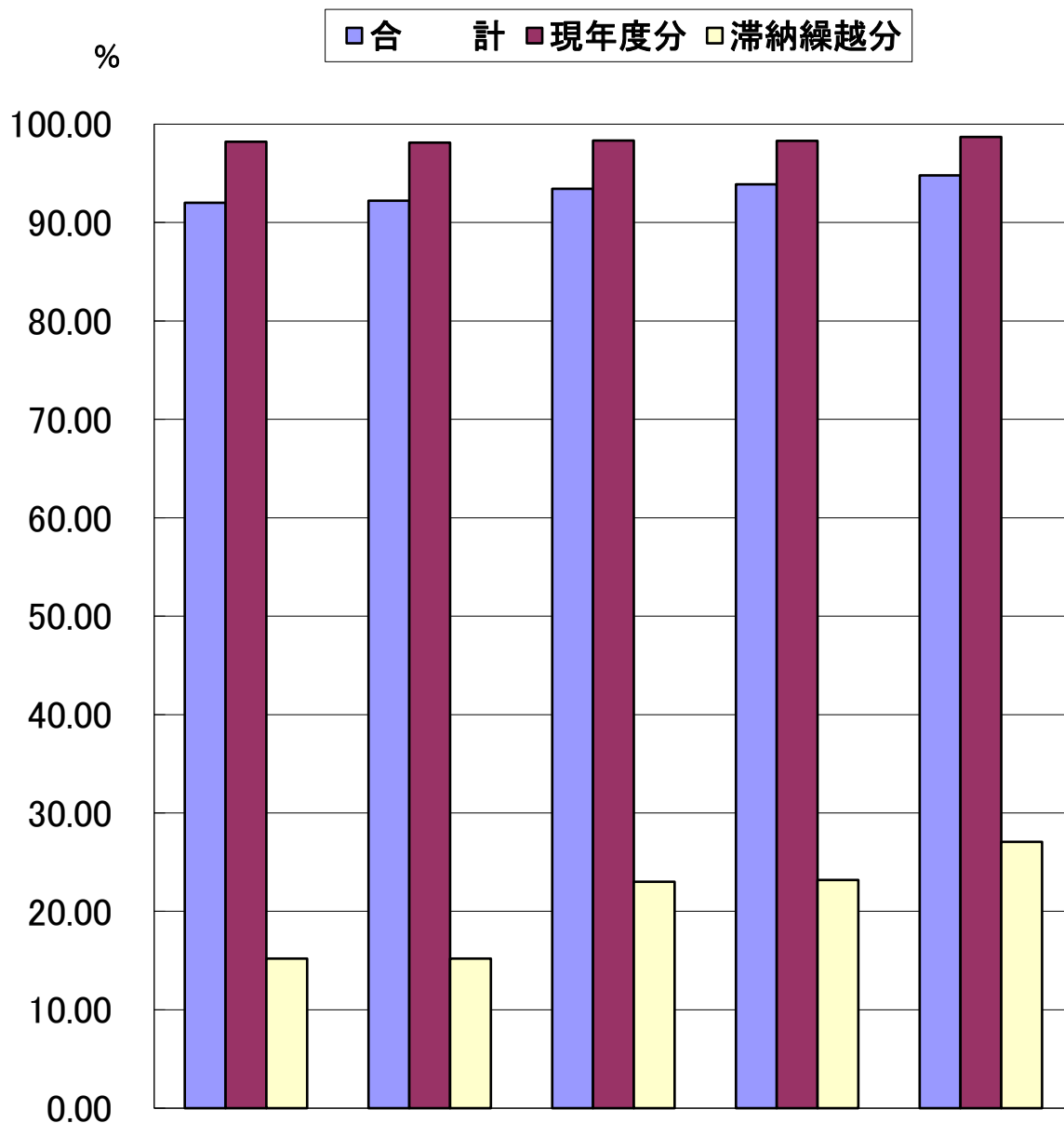


IV 徴 収

(一 般 会 計)



| | 平成24年度 | 平成25年度 | 平成26年度 | 平成27年度 | 平成28年度 |
|-----------|--------|--------|--------|--------|--------|
| 合 計 | 92.02 | 92.22 | 93.43 | 93.89 | 94.81 |
| 現 年 度 分 | 98.22 | 98.14 | 98.35 | 98.31 | 98.69 |
| 滞 納 繰 越 分 | 15.19 | 15.21 | 23.01 | 23.18 | 27.08 |

(単位：%)

1. 町税口座振替状況調

(単位：人・件・%)

| 年度 | 区分 税目 | 納税義務者数 (A) | 口座振替依頼数 (B) | 口座振替加入率 (B) / (A) | 口座振替依頼数 対前年比 |
|----------------|-------------------|------------|-------------|----------------------|-----------------|
| 平成 27 年度 | 町・県民税 (普通徴収) | 3,712 | 709 | 19.10 | 95.80 |
| | 固定資産税 都市計画税 | 8,939 | 3,652 | 40.85 | 100.55 |
| | 軽自動車税 | 6,658 | 719 | 10.80 | 96.99 |
| | 国民健康保険税 (普通徴収) | 3,053 | 1,092 | 35.77 | 99.19 |
| | 計 | 22,362 | 6,172 | 27.60 | 99.28 |
| 平成 28 年度 | 町・県民税 (普通徴収) | 2,807 | 544 | 19.38 | 76.73 |
| | 固定資産税 都市計画税 | 8,968 | 3,656 | 40.77 | 100.11 |
| | 軽自動車税 | 6,759 | 696 | 10.30 | 96.80 |
| | 国民健康保険税 (普通徴収) | 3,017 | 1,051 | 34.84 | 96.25 |
| | 計 | 21,551 | 5,947 | 27.60 | 96.35 |

2. 町税口座振替納付状況調

(単位：円・%)

| 年度 | 区分 税目 | 税 収 入 額 (A) | 口座振替納付税額 (B) | 口座振替納付税額 の割合 (B) / (A) | 口座振替納付税額 対前年比 |
|----------------|-------------------|---------------|--------------|---------------------------|------------------|
| 平成 27 年度 | 町・県民税 (普通徴収) | 421,405,500 | 100,348,300 | 23.81 | 172.84 |
| | 固定資産税 都市計画税 | 1,342,014,251 | 340,200,500 | 25.35 | 102.76 |
| | 軽自動車税 | 32,940,800 | 3,375,100 | 10.25 | 98.50 |
| | 国民健康保険税 (普通徴収) | 455,762,317 | 199,535,000 | 43.78 | 96.10 |
| | 計 | 2,252,122,868 | 643,458,900 | 28.57 | 112.23 |
| 平成 28 年度 | 町・県民税 (普通徴収) | 306,334,600 | 78,467,945 | 25.62 | 78.20 |
| | 固定資産税 都市計画税 | 1,407,311,987 | 360,529,700 | 25.62 | 105.98 |
| | 軽自動車税 | 39,517,400 | 3,814,300 | 9.65 | 113.01 |
| | 国民健康保険税 (普通徴収) | 519,516,500 | 182,732,700 | 35.17 | 91.58 |
| | 計 | 2,272,680,487 | 625,544,645 | 27.52 | 97.22 |

3. 督促状発送状況の推移

1. 町民税

(単位：件・%)

| 年度 | 区分 | 調定件数 | 発送件数 | 調定件数に対する比率 |
|----|----|--------|-------|------------|
| 24 | | 44,399 | 3,544 | 7.98 |
| 25 | | 43,601 | 3,610 | 8.28 |
| 26 | | 43,611 | 3,328 | 7.63 |
| 27 | | 43,794 | 3,077 | 7.03 |
| 28 | | 45,118 | 2,417 | 5.36 |

2. 固定資産税・都市計画税

| 年度 | 区分 | 調定件数 | 発送件数 | 調定件数に対する比率 |
|----|----|--------|-------|------------|
| 24 | | 35,104 | 3,899 | 11.11 |
| 25 | | 35,149 | 3,286 | 9.35 |
| 26 | | 35,577 | 3,330 | 9.36 |
| 27 | | 35,639 | 3,286 | 9.22 |
| 28 | | 35,791 | 3,251 | 9.08 |

3. 軽自動車税

| 年度 | 区分 | 調定件数 | 発送件数 | 調定件数に対する比率 |
|----|----|-------|-------|------------|
| 24 | | 6,118 | 1,172 | 19.16 |
| 25 | | 6,176 | 1,114 | 18.04 |
| 26 | | 6,444 | 1,107 | 17.18 |
| 27 | | 6,641 | 1,035 | 15.59 |
| 28 | | 6,801 | 1,050 | 15.44 |

4. 国民健康保険税

| 年度 | 区分 | 調定件数 | 発送件数 | 調定件数に対する比率 |
|----|----|--------|-------|------------|
| 24 | | 23,940 | 5,553 | 23.20 |
| 25 | | 23,438 | 5,266 | 22.47 |
| 26 | | 22,948 | 4,915 | 21.42 |
| 27 | | 22,741 | 4,879 | 21.45 |
| 28 | | 21,774 | 4,614 | 21.19 |

4. 不納欠損額の推移

(単位：人・円)

| 税目 | 年度 | 24 | | 25 | | 26 | | 27 | | 28 | |
|---------|-------|-----|------------|-----|------------|-----|------------|-----|------------|-----|------------|
| | | 人数 | 金額 | 人数 | 金額 | 人数 | 金額 | 人数 | 金額 | 人数 | 金額 |
| 町民税 | 現年課税分 | 0 | 0 | 0 | 0 | 0 | 0 | 0 | 0 | 0 | 0 |
| | 滞納繰越分 | 162 | 9,085,048 | 180 | 12,391,540 | 131 | 8,725,614 | 120 | 7,859,871 | 106 | 7,320,018 |
| 個人 | 現年課税分 | 0 | 0 | 0 | 0 | 0 | 0 | 0 | 0 | 0 | 0 |
| | 滞納繰越分 | 159 | 8,835,048 | 173 | 11,932,640 | 124 | 8,260,614 | 115 | 7,478,071 | 101 | 7,048,018 |
| 法人 | 現年課税分 | 0 | 0 | 0 | 0 | 0 | 0 | 0 | 0 | 0 | 0 |
| | 滞納繰越分 | 3 | 250,000 | 7 | 458,900 | 7 | 465,000 | 5 | 381,800 | 5 | 272,000 |
| 固定資産税 | 現年課税分 | 0 | 0 | 0 | 0 | 0 | 0 | 0 | 0 | 7 | 1,669,372 |
| | 滞納繰越分 | 98 | 8,944,787 | 109 | 8,217,176 | 85 | 6,788,597 | 73 | 7,455,578 | 55 | 4,961,777 |
| 軽自動車税 | 現年課税分 | 0 | 0 | 0 | 0 | 0 | 0 | 0 | 0 | 0 | 0 |
| | 滞納繰越分 | 66 | 440,600 | 64 | 418,400 | 85 | 549,600 | 62 | 981,700 | 62 | 571,500 |
| 都市計画税 | 現年課税分 | 0 | 0 | 0 | 0 | 0 | 0 | 0 | 0 | 7 | 141,828 |
| | 滞納繰越分 | 98 | 818,713 | 109 | 747,424 | 85 | 602,653 | 73 | 649,672 | 55 | 425,523 |
| 特別土地保有税 | 現年課税分 | 0 | 0 | 0 | 0 | 0 | 0 | 0 | 0 | 0 | 0 |
| | 滞納繰越分 | 0 | 0 | 0 | 0 | 0 | 0 | 0 | 0 | 0 | 0 |
| 小計 | 現年課税分 | 0 | 0 | 0 | 0 | 0 | 0 | 0 | 0 | 7 | 1,811,200 |
| | 滞納繰越分 | 326 | 19,289,148 | 353 | 21,774,540 | 301 | 16,666,464 | 255 | 16,946,821 | 223 | 13,278,818 |
| 国民健康保険税 | 現年課税分 | 0 | 0 | 0 | 0 | 0 | 0 | 0 | 0 | 0 | 0 |
| | 滞納繰越分 | 333 | 34,449,216 | 288 | 28,090,500 | 249 | 27,033,600 | 187 | 25,863,900 | 137 | 18,550,437 |
| 合計 | 現年課税分 | 0 | 0 | 0 | 0 | 0 | 0 | 0 | 0 | 7 | 1,811,200 |
| | 滞納繰越分 | 659 | 53,738,364 | 641 | 49,865,040 | 550 | 43,700,064 | 442 | 42,810,721 | 360 | 31,829,255 |

5. 滞納繰越収納状況の推移

| 税 目 | | 年 度 | | 24 | | | | 25 | | | |
|--------------------|------|---------|--------|------|-------------|---------|--------|------|-------------|--|--|
| | | 調定額 | 収入済額 | 収納率 | 収入額対 前年比 | 調定額 | 収入済額 | 収納率 | 収入額対 前年比 | | |
| 町 民 税 | 個 人 | 116,983 | 16,022 | 13.7 | 101.3 | 118,246 | 16,662 | 14.1 | 104.0 | | |
| | 法 人 | 2,613 | 404 | 15.5 | 47.6 | 2,540 | 501 | 19.7 | 124.0 | | |
| | 小 計 | 119,596 | 16,426 | 13.7 | 98.5 | 120,786 | 17,163 | 14.2 | 104.5 | | |
| 固 資 産 定 税 | 土 地 | 28,461 | 4,941 | 17.4 | 81.8 | 26,267 | 4,384 | 16.7 | 88.7 | | |
| | 家 屋 | 44,913 | 7,797 | 17.4 | 76.3 | 42,457 | 7,087 | 16.7 | 90.9 | | |
| | 償却資産 | 0 | 0 | - | - | 0 | 0 | - | - | | |
| | 小 計 | 73,374 | 12,738 | 17.4 | 78.4 | 68,724 | 11,471 | 16.7 | 90.1 | | |
| 軽 自 動 車 税 | | 4,210 | 652 | 15.5 | 89.4 | 4,320 | 765 | 17.7 | 117.3 | | |
| 特 別 土 地 保 有 税 | | 0 | 0 | 0.0 | | 0 | 0 | 0.0 | | | |
| 都 計 画 市 税 | 土 地 | 3,048 | 522 | 17.1 | 80.7 | 2,779 | 458 | 16.5 | 87.7 | | |
| | 家 屋 | 3,451 | 591 | 17.1 | 74.5 | 3,221 | 531 | 16.5 | 89.8 | | |
| | 小 計 | 6,499 | 1,113 | 17.1 | 77.3 | 6,000 | 989 | 16.5 | 88.9 | | |
| 計（一般会計分） | | 203,679 | 30,929 | 15.2 | 88.1 | 199,830 | 30,388 | 15.2 | 98.3 | | |
| 国 民 健 康 税 保 險 税 | 一 般 | 281,487 | 38,677 | 13.7 | 102.4 | 270,396 | 38,963 | 14.4 | 100.7 | | |
| | 退 職 | 10,447 | 1,972 | 18.9 | 64.1 | 10,149 | 2,054 | 20.2 | 104.2 | | |
| | 小 計 | 291,934 | 40,649 | 13.9 | 99.5 | 280,545 | 41,017 | 14.6 | 100.9 | | |
| 合 計 | | 495,613 | 71,578 | 14.4 | 94.2 | 480,375 | 71,405 | 14.9 | 99.8 | | |

(単位：千円・%)

| 26 | | | | 27 | | | | 28 | | | |
|---------|--------|------|---------|---------|--------|------|---------|---------|--------|------|---------|
| 調定額 | 収入済額 | 収納率 | 収入額対前年比 | 調定額 | 収入済額 | 収納率 | 収入額対前年比 | 調定額 | 収入済額 | 収納率 | 収入額対前年比 |
| 119,288 | 27,196 | 22.8 | 163.2 | 109,672 | 25,866 | 23.6 | 95.1 | 101,173 | 26,784 | 26.5 | 103.5 |
| 2,126 | 333 | 15.7 | 66.5 | 2,040 | 254 | 12.5 | 76.3 | 2,380 | 560 | 23.5 | 220.5 |
| 121,414 | 27,529 | 22.7 | 160.4 | 111,712 | 26,120 | 23.4 | 94.9 | 103,553 | 27,344 | 26.4 | 104.7 |
| 24,170 | 5,743 | 23.8 | 131.0 | 26,171 | 6,069 | 23.2 | 105.7 | 24,892 | 7,070 | 28.4 | 116.5 |
| 40,067 | 9,519 | 23.8 | 134.3 | 32,513 | 7,539 | 23.2 | 79.2 | 32,371 | 9,194 | 28.4 | 122.0 |
| 0 | 0 | - | - | 0 | 0 | - | - | 0 | 0 | - | - |
| 64,237 | 15,262 | 23.8 | 133.0 | 58,684 | 13,608 | 23.2 | 89.2 | 57,263 | 16,264 | 28.4 | 119.5 |
| 4,452 | 921 | 20.7 | 120.4 | 4,020 | 716 | 17.8 | 77.7 | 3,349 | 782 | 23.4 | 109.2 |
| 0 | 0 | 0.0 | / | 0 | 0 | 0.0 | / | 0 | 0 | 0.0 | / |
| 2,505 | 592 | 23.6 | 129.3 | 2,610 | 601 | 23.0 | 101.5 | 2,493 | 712 | 28.6 | 118.5 |
| 3,028 | 716 | 23.6 | 134.8 | 2,373 | 547 | 23.1 | 76.4 | 2,398 | 685 | 28.6 | 125.2 |
| 5,533 | 1,308 | 23.6 | 132.3 | 4,983 | 1,148 | 23.0 | 87.8 | 4,891 | 1,397 | 28.6 | 121.7 |
| 195,636 | 45,020 | 23.0 | 148.2 | 179,399 | 41,592 | 23.2 | 92.4 | 169,056 | 45,787 | 27.1 | 110.1 |
| 259,808 | 42,994 | 16.5 | 110.3 | 245,971 | 45,730 | 18.6 | 106.4 | 229,476 | 39,988 | 17.4 | 87.4 |
| 8,634 | 2,628 | 30.4 | 127.9 | 7,644 | 1,677 | 21.9 | 63.8 | 6,262 | 2,621 | 41.9 | 156.3 |
| 268,442 | 45,622 | 17.0 | 111.2 | 253,615 | 47,407 | 18.7 | 103.9 | 235,738 | 42,609 | 18.1 | 89.9 |
| 464,078 | 90,642 | 19.5 | 126.9 | 433,014 | 88,999 | 20.6 | 98.2 | 404,794 | 88,396 | 21.8 | 99.3 |

6. 平成29年度納期一覧表

| 月 別 | 税 目 | 期 別 | 納 期 限 |
|-------------|---------------------------|----------|--------|
| 平成29年 4月 | ○ 固定資産・都市計画税 | 1期 | 5月1日 |
| 5月 | ◎ 軽自動車税 | 全期 | 5月31日 |
| 6月 | □ 町 県 民 税 | 1期 | 6月30日 |
| 7月 | ○ 固定資産・都市計画税 ☆ 国民健康保険税 | 2期 1期 | 7月31日 |
| 8月 | □ 町 県 民 税 ☆ 国民健康保険税 | 2期 2期 | 8月31日 |
| 9月 | ☆ 国民健康保険税 | 3期 | 10月2日 |
| 10月 | □ 町 県 民 税 ☆ 国民健康保険税 | 3期 4期 | 10月31日 |
| 11月 | ☆ 国民健康保険税 | 5期 | 11月30日 |
| 12月 | ○ 固定資産・都市計画税 ☆ 国民健康保険税 | 3期 6期 | 12月25日 |
| 平成30年 1月 | □ 町 県 民 税 ☆ 国民健康保険税 | 4期 7期 | 1月31日 |
| 2月 | ○ 固定資産・都市計画税 ☆ 国民健康保険税 | 4期 8期 | 2月28日 |