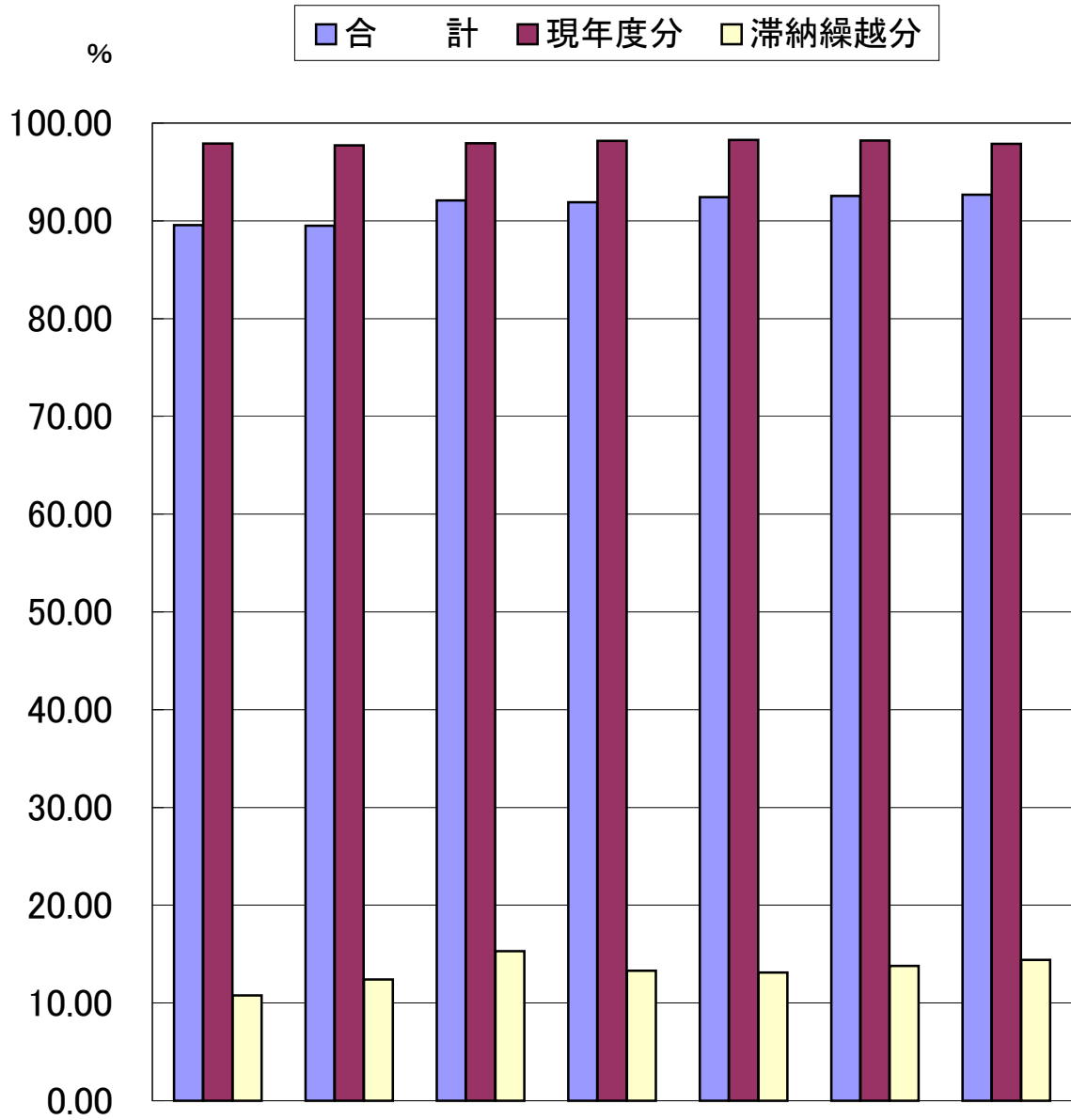


IV 徴 収

(一 般 会 計)



	平成13年度	平成14年度	平成15年度	平成16年度	平成17年度	平成18年度	平成19年度
合 計	89.57	89.51	92.08	91.90	92.44	92.56	92.68
現 年 度 分	97.90	97.72	97.95	98.17	98.29	98.22	97.88
滞 納 繰 越 分	10.77	12.41	15.31	13.31	13.11	13.80	14.41

(単位：%)

1. 町税口座振替状況調

(単位：人・件・%)

年度	区分 税目	納税義務者数 (A)	口座振替依頼数 (B)	口座振替加入率 (B) / (A)	口座振替依頼数 対前年比
平成 18 年度	町・県民税 (普通徴収)	4,914	955	19.43	117.47
	固定資産税 都市計画税	8,555	3,145	36.76	103.80
	軽自動車税	5,271	702	13.32	100.00
	国民健康 保険税	3,957	1,525	38.54	107.02
	計	22,697	6,327	27.88	105.98
平成 19 年度	町・県民税 (普通徴収)	4,966	1,003	20.20	105.03
	固定資産税 都市計画税	8,692	3,228	37.14	102.64
	軽自動車税	5,498	680	12.37	96.87
	国民健康 保険税	4,175	1,542	36.93	101.11
	計	23,331	6,453	27.66	101.99

2. 町税口座振替納付状況調

(単位：円・%)

年度	区分 税目	税収入額 (A)	口座振替納付税額 (B)	口座振替納付税額 の割合 (B) / (A)	口座振替納付税額 対前年比
平成 18 年度	町・県民税 (普通徴収)	433,473,500	101,371,100	23.39	124.29
	固定資産税 都市計画税	1,154,130,500	329,643,900	28.56	100.50
	軽自動車税	22,142,200	2,745,600	12.40	103.44
	国民健康 保険税	704,138,600	306,697,800	43.56	121.31
	計	2,313,884,800	740,458,400	32.00	111.34
平成 19 年度	町・県民税 (普通徴収)	639,143,200	162,107,100	25.36	159.91
	固定資産税 都市計画税	1,165,542,130	345,707,500	29.66	104.87
	軽自動車税	23,564,800	2,755,900	11.69	100.38
	国民健康 保険税	703,842,942	311,623,500	44.27	101.61
	計	2,532,093,072	822,194,000	32.47	111.04

3. 督促状発送状況の推移

1. 町民税

(単位：件・%)

年度 \ 区分	調定件数	発送件数	調定件数に対する比率
15	43,152	3,312	7.68
16	44,122	3,311	7.50
17	45,964	3,452	7.51
18	48,165	3,757	7.80
19	49,016	4,114	8.39

2. 固定資産税・都市計画税

年度 \ 区分	調定件数	発送件数	調定件数に対する比率
15	31,984	3,704	11.58
16	33,139	4,005	12.09
17	33,789	4,005	11.85
18	34,117	3,823	11.21
19	34,667	4,135	11.93

3. 軽自動車税

年度 \ 区分	調定件数	発送件数	調定件数に対する比率
15	4,673	1,070	22.90
16	4,789	1,133	23.66
17	4,996	1,153	23.08
18	5,212	1,115	21.39
19	5,451	1,216	22.31

4. 国民健康保険税

年度 \ 区分	調定件数	発送件数	調定件数に対する比率
15	28,758	7,206	25.06
16	30,185	7,016	23.24
17	31,284	6,987	22.33
18	31,677	6,803	21.48
19	32,063	6,892	21.50

4. 不納欠損額の推移

(単位：人・円)

税 目		15		16		17		18		19	
		人 数	金 額	人 数	金 額	人 数	金 額	人 数	金 額	人 数	金 額
町 民 税	現年課税分	1	8,712	1	14,130	0	0	0	0	0	0
	滞納繰越分	147	7,453,936	152	10,581,752	157	11,987,870	161	10,157,855	118	7,434,542
個 人	現年課税分	1	8,712	1	14,130	0	0	0	0	0	0
	滞納繰越分	141	7,035,736	142	10,100,652	148	11,474,870	155	9,790,355	113	7,204,442
法 人	現年課税分	0	0	0	0	0	0	0	0	0	0
	滞納繰越分	6	418,200	10	481,100	9	513,000	6	367,500	5	230,100
固 定 資 産 税	現年課税分	2	302,204	3	329,996	0	0	0	0	0	0
	滞納繰越分	126	5,605,057	138	12,267,372	132	7,742,256	116	7,460,322	126	11,058,544
軽 自 動 車 税	現年課税分	1	6,000	0	0	0	0	0	0	0	0
	滞納繰越分	38	230,800	41	197,585	50	258,000	53	303,200	43	259,400
都 市 計 画 税	現年課税分	(2)	27,496	(3)	30,104	0	0	0	0	0	0
	滞納繰越分	(126)	539,843	(138)	1,154,002	132	726,748	116	688,780	126	1,016,119
特 別 土 地 保 有 税	現年課税分	0	0	0	0	0	0	0	0	0	0
	滞納繰越分	0	0	0	0	0	0	0	0	0	0
小 計	現年課税分	4	344,412	4	374,230	0	0	0	0	0	0
	滞納繰越分	311	13,829,636	331	24,200,711	339	20,714,874	330	18,610,157	287	19,768,605
国 民 健 康 保 険 税	現年課税分	0	0	0	0	0	0	0	0	0	0
	滞納繰越分	181	20,213,500	225	23,391,300	224	22,496,305	218	22,300,199	188	18,710,300
合 計	現年課税分	4	344,412	4	374,230	0	0	0	0	0	0
	滞納繰越分	492	34,043,136	556	47,592,011	563	43,211,179	548	40,910,356	475	38,478,905

5. 滞納繰越収納状況の推移

税 目		年 度		15				16			
		調定額	収入済額	収納率	収入額対 前年比	調定額	収入済額	収納率	収入額対 前年比		
町 民 税	個 人	76,893	10,232	13.3	81.7	77,464	8,149	10.5	79.6		
	法 人	2,706	253	9.3	62.3	3,178	430	13.5	170.0		
	小 計	79,599	10,485	13.2	81.1	80,642	8,579	10.6	81.8		
固 資 産 定 税	土 地	44,834	7,514	16.8	89.5	44,594	6,770	15.2	90.1		
	家 屋	49,546	8,304	16.8	81.8	55,048	8,357	15.2	100.6		
	償却資産	0	0	-	-	0	0	-	-		
	小 計	94,380	15,818	16.8	85.3	99,642	15,127	15.2	95.6		
軽 自 動 車 税		2,101	535	25.5	109.0	2,040	387	19.0	72.3		
特 別 土 地 保 有 税		0	0	0.0		0	0	0.0			
都 計 画 市 税	土 地	5,016	841	16.8	81.1	4,842	738	15.2	87.8		
	家 屋	3,746	629	16.8	90.5	4,334	660	15.2	104.9		
	小 計	8,762	1,470	16.8	84.9	9,176	1,398	15.2	95.1		
計 (一 般 会 計 分)		184,842	28,308	15.3	84.0	191,500	25,491	13.3	90.0		
国 民 健 康 保 險 税	一 般	172,575	24,731	14.3	102.8	180,869	25,860	14.3	104.6		
	退 職	5,770	1,053	18.2	86.2	5,968	1,125	18.9	106.8		
	小 計	178,345	25,784	14.5	102.0	186,837	26,985	14.4	104.7		
合 計		363,187	54,092	14.9	91.7	378,337	52,476	13.9	97.0		

(単位：千円・%)

17				18				19			
調定額	収入済額	収納率	収入額対 前年比	調定額	収入済額	収納率	収入額対 前年比	調定額	収入済額	収納率	収入額対 前年比
72,919	8,616	11.8	105.7	66,491	9,311	14.0	108.1	67,953	10,344	15.2	111.1
3,261	360	11.0	83.7	4,313	1,478	34.3	410.6	3,347	1,206	36.0	81.6
76,180	8,976	11.8	104.6	70,804	10,789	15.2	120.2	71,300	11,550	16.2	107.1
40,933	5,724	14.0	84.5	42,587	5,547	13.0	96.9	41,055	5,354	13.0	96.5
55,863	7,812	14.0	93.5	55,464	7,226	13.0	92.5	57,249	7,466	13.0	103.3
0	0	-	-	0	0	-	-	0	0	-	-
96,796	13,536	14.0	89.5	98,051	12,773	13.0	94.4	98,304	12,820	13.0	100.4
2,172	375	17.3	96.9	2,339	513	21.9	136.8	2,558	563	22.0	109.7
0	0	0.0		0	0	0.0		0	0	0.0	
4,424	652	14.7	88.3	4,574	406	8.9	62.3	4,389	573	13.1	141.1
4,460	583	13.1	88.3	4,419	392	8.9	67.2	4,598	600	13.0	153.1
8,884	1,235	13.9	88.3	8,993	798	8.9	64.6	8,987	1,173	13.1	147.0
184,032	24,122	13.1	94.6	180,187	24,873	13.8	103.1	181,149	26,106	14.4	105.0
187,923	26,723	14.2	103.3	192,821	25,870	13.4	96.8	215,337	36,592	17.0	141.4
4,845	898	18.5	79.8	6,666	2,762	41.4	307.6	8,294	2,846	34.3	103.0
192,768	27,621	14.3	102.4	199,487	28,632	14.4	103.7	223,631	39,438	17.6	137.7
376,800	51,743	13.7	98.6	379,674	53,505	14.1	103.4	404,780	65,544	16.2	122.5

6. 平成19年度還付金調

税目	区分	現年(歳入)						過	
		還付通知済額		支出済額		未済額		還付通知済額	
町 県 民 税	本 税	1,020,900	30	1,008,900	29	12,000	1	686,700	29
	加算金	0	0	0	0	0	0	6,100	5
	小 計	1,020,900	30	1,008,900	29	12,000	1	692,800	34
法 人 町 民 税	本 税	635,800	17	635,800	17	0	0	443,900	7
	加算金	7,300	4	7,300	4	0	0	8,600	3
	小 計	643,100	21	643,100	21	0	0	452,500	10
固 定 資 産 税	本 税	1,240,500	32	1,240,500	32	0	0	0	0
	加算金	13,200	2	13,200	2	0	0	0	0
	小 計	1,253,700	34	1,253,700	34	0	0	0	0
軽自動車税	本 税	43,400	12	43,400	12	0	0	0	0
	加算金	0	0	0	0	0	0	0	0
	小 計	43,400	12	43,400	12	0	0	0	0
特 別 土 地 税 保 有 地 税	本 税	0	0	0	0	0	0	0	0
	加算金	0	0	0	0	0	0	0	0
	小 計	0	0	0	0	0	0	0	0
合 計	本 税	2,940,600	91	2,928,600	90	12,000	1	1,130,600	36
	加算金	20,500	6	20,500	6	0	0	14,700	8
	小 計	2,961,100	97	2,949,100	96	12,000	1	1,145,300	44
国 民 健 康 税 保 險 税	本 税	6,209,900	288	6,149,800	285	60,100	3	1,123,500	36
	加算金	0	0	0	0	0	0	0	0
	小 計	6,209,900	288	6,149,800	285	60,100	3	1,123,500	36

(単位：円・件)

年（歳出）		合 計							
支出済額		未済額		還付通知済額		支出済額		未済額	
686,700	29	0	0	1,707,600	59	1,695,600	58	12,000	1
6,100	5	0	0	6,100	5	6,100	5	0	0
692,800	34	0	0	1,713,700	64	1,701,700	63	12,000	1
443,900	7	0	0	1,079,700	24	1,079,700	24	0	0
8,600	3	0	0	15,900	7	15,900	7	0	0
452,500	10	0	0	1,095,600	31	1,095,600	31	0	0
0	0	0	0	1,240,500	32	1,240,500	32	0	0
0	0	0	0	13,200	2	13,200	2	0	0
0	0	0	0	1,253,700	34	1,253,700	34	0	0
0	0	0	0	43,400	12	43,400	12	0	0
0	0	0	0	0	0	0	0	0	0
0	0	0	0	43,400	12	43,400	12	0	0
0	0	0	0	0	0	0	0	0	0
0	0	0	0	0	0	0	0	0	0
0	0	0	0	0	0	0	0	0	0
1,130,600	36	0	0	4,071,200	127	4,059,200	126	12,000	1
14,700	8	0	0	35,200	14	35,200	14	0	0
1,145,300	44	0	0	4,106,400	141	4,094,400	140	12,000	1
1,123,500	36	0	0	7,333,400	324	7,273,300	321	60,100	3
0	0	0	0	0	0	0	0	0	0
1,123,500	36	0	0	7,333,400	324	7,273,300	321	60,100	3

7. 平成20年度納期一覧表

月 別	税 目	期 別	納 期 限
平成20年 4月	○ 固定資産・都市計画税	1期	4月30日
5月	◎ 軽自動車税	全期	6月2日
6月	□ 町 県 民 税	1期	6月30日
7月	○ 固定資産・都市計画税 ☆ 国民健康保険税	2期 1期	7月31日
8月	□ 町 県 民 税 ☆ 国民健康保険税	2期 2期	9月1日
9月	☆ 国民健康保険税	3期	9月30日
10月	□ 町 県 民 税 ☆ 国民健康保険税	3期 4期	10月31日
11月	☆ 国民健康保険税	5期	12月1日
12月	○ 固定資産・都市計画税 ☆ 国民健康保険税	3期 6期	12月25日
平成21年 1月	□ 町 県 民 税 ☆ 国民健康保険税	4期 7期	2月2日
2月	○ 固定資産・都市計画税 ☆ 国民健康保険税	4期 8期	3月2日