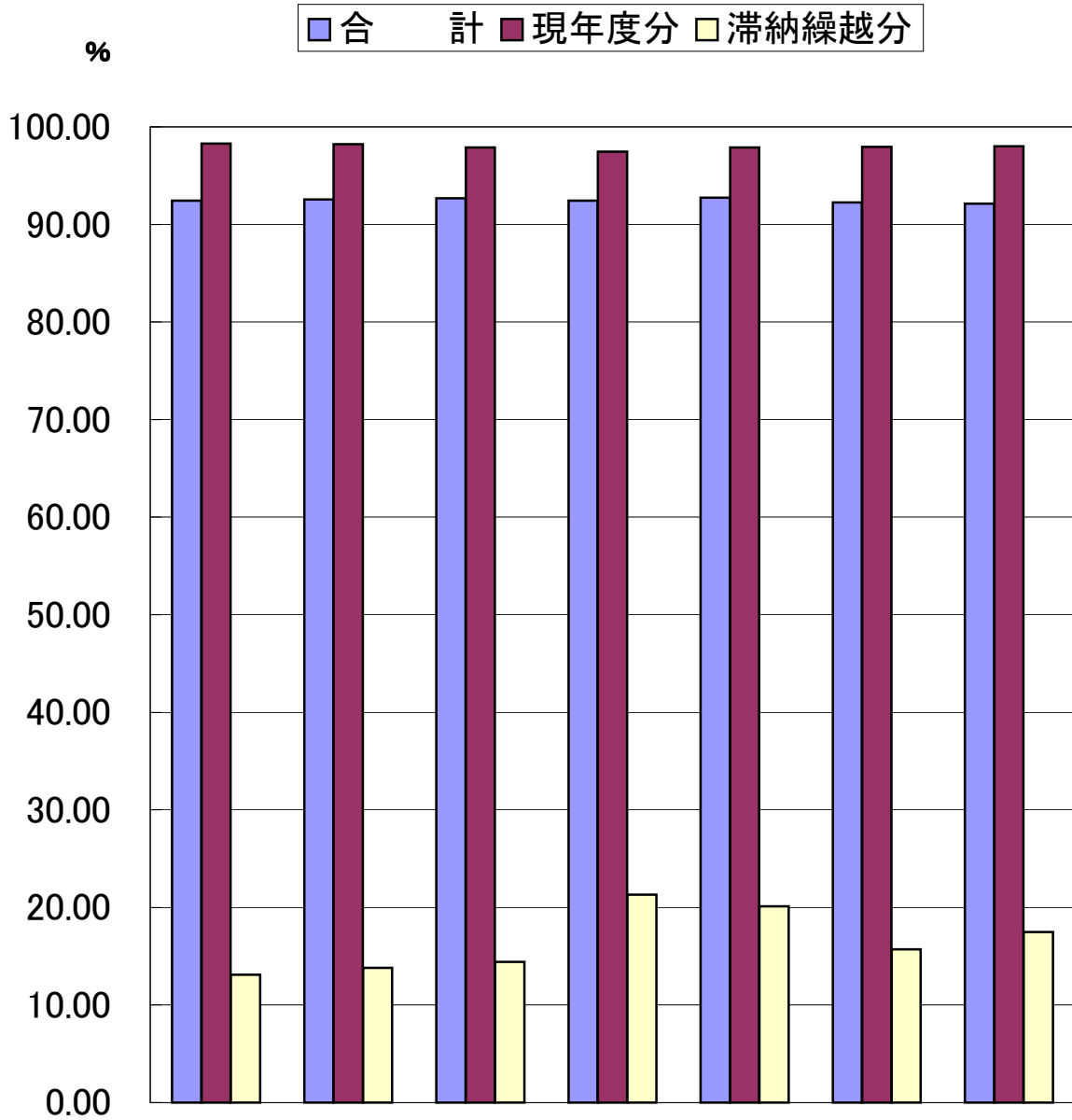


Ⅳ 徴 収

（ 一 般 会 計 ）



	平成16年度	平成17年度	平成18年度	平成20年度	平成21年度	平成22年度	平成23年度
合 計	92.44	92.56	92.68	92.45	92.75	92.25	92.13
現年度分	98.29	98.22	97.88	97.46	97.89	97.95	98.00
滞納繰越分	13.11	13.80	14.41	21.31	20.11	15.72	17.48

(単位：%)

1. 町税口座振替状況調

(単位：人・件・%)

年度	区分 税目	納税義務者数(A)	口座振替依頼数 (B)	口座振替加入率 (B) / (A)	口座振替依頼数 対前年比
平成 22 年度	町・県民税 (普通徴収)	5,085	750	14.75	68.31
	固定資産税 都市計画税	8,793	3,453	39.27	102.22
	軽自動車税	6,076	747	12.29	103.61
	国民健康 保険税	3,169	1,064	33.58	105.45
	計	23,123	6,014	26.01	96.91
平成 23 年度	町・県民税 (普通徴収)	5,143	754	14.66	100.53
	固定資産税 都市計画税	8,793	3,623	41.20	104.92
	軽自動車税	6,275	785	12.51	105.09
	国民健康 保険税	3,169	1,059	33.42	99.53
	計	23,380	6,221	26.61	103.44

2. 町税口座振替納付状況調

(単位：円・%)

年度	区分 税目	税収入額(A)	口座振替納付税 額(B)	口座振替納付税額 の割合(B) / (A)	口座振替納付税額 対前年比
平成 22 年度	町・県民税 (普通徴収)	472,709,400	122,244,779	25.86	81.22
	固定資産税 都市計画税	1,171,326,250	345,849,900	29.53	100.28
	軽自動車税	27,395,800	3,282,900	11.98	105.64
	国民健康 保険税	497,110,440	207,783,800	41.80	95.31
	計	2,168,541,890	679,161,379	31.32	94.79
平成 23 年度	町・県民税 (普通徴収)	451,405,100	114,873,436	25.45	93.97
	固定資産税 都市計画税	1,179,699,200	356,124,000	30.19	102.97
	軽自動車税	28,865,600	3,469,100	12.02	105.67
	国民健康 保険税	500,094,600	209,277,600	41.85	100.72
	計	2,160,064,500	683,744,136	31.65	100.67

3. 督促状発送状況の推移

1. 町民税

(単位：件・%)

年度 \ 区分	調定件数	発送件数	調定件数に対する比率
19	49,016	4,114	8.39
20	49,379	4,364	8.84
21	53,063	4,728	8.91
22	45,332	4,071	8.98
23	44,557	3,891	8.73

2. 固定資産税・都市計画税

年度 \ 区分	調定件数	発送件数	調定件数に対する比率
19	34,667	4,135	11.93
20	34,788	4,089	11.75
21	34,877	4,210	12.07
22	35,062	4,141	11.81
23	35,057	4,159	11.86

3. 軽自動車税

年度 \ 区分	調定件数	発送件数	調定件数に対する比率
19	5,451	1,216	22.31
20	5,649	1,280	22.66
21	5,869	1,347	22.95
22	6,024	1,370	22.74
23	6,189	1,228	19.84

4. 国民健康保険税

年度 \ 区分	調定件数	発送件数	調定件数に対する比率
19	32,063	6,892	21.50
20	24,390	6,255	25.65
21	26,638	6,621	24.86
22	23,718	6,498	27.40
23	24,020	6,215	25.87

4. 不納欠損額の推移

(単位：人・円)

税 目		19		20		21		22		23	
		人 数	金 額	人 数	金 額	人 数	金 額	人 数	金 額	人 数	金 額
町 民 税	現年課税分	0	0	0	0	0	0	0	0	0	0
	滞納繰越分	118	7,434,542	112	6,139,405	131	6,255,984	101	5,147,294	119	4,975,622
個 人	現年課税分	0	0	0	0	0	0	0	0	0	0
	滞納繰越分	113	7,204,442	104	5,779,405	122	5,871,313	96	4,816,994	112	4,625,322
法 人	現年課税分	0	0	0	0	0	0	0	0	0	0
	滞納繰越分	5	230,100	8	360,000	9	384,671	5	330,300	7	350,300
固 定 資 産 税	現年課税分	0	0	1	832,733	0	0	0	0	0	0
	滞納繰越分	126	11,058,544	136	23,445,795	104	7,395,958	82	5,390,371	88	4,288,658
軽自動車税	現年課税分	0	0	0	0	0	0	0	0	0	0
	滞納繰越分	43	259,400	40	399,200	58	306,400	47	295,800	53	392,400
都 市 計 画 税	現年課税分	0	0	1	75,967	0	0	0	0	0	0
	滞納繰越分	126	1,016,119	136	2,170,805	104	675,542	82	495,350	88	390,042
特別土地保有税	現年課税分	0	0	0	0	0	0	0	0	0	0
	滞納繰越分	0	0	0	0	0	0	0	0	0	0
小 計	現年課税分	0	0	1	832,733	0	0	0	0	0	0
	滞納繰越分	287	19,768,605	288	32,155,205	293	14,633,884	230	11,328,815	260	10,046,722
国民健康保険税	現年課税分	0	0	1	30,300	0	0	0	0	0	0
	滞納繰越分	188	18,710,300	200	21,646,270	212	19,012,671	192	14,855,900	209	19,531,150
合 計	現年課税分	0	0	2	863,033	0	0	0	0	0	0
	滞納繰越分	475	38,478,905	488	53,801,475	505	33,646,555	422	26,184,715	469	29,577,872

5. 滞納繰越収納状況の推移

税 目		年 度		19				20			
		調定額	収入済額	収納率	収入額対 前年比	調定額	収入済額	収納率	収入額対 前年比		
町 民 税	個 人	67,953	10,344	15.2	111.1	81,041	14,318	17.7	138.4		
	法 人	3,347	1,206	36.0	81.6	2,769	658	23.8	54.6		
	小 計	71,300	11,550	16.2	107.1	83,810	14,976	17.9	129.7		
固 資 産 定 税	土 地	41,055	5,354	13.0	96.5	39,263	9,465	24.1	176.8		
	家 屋	57,249	7,466	13.0	103.3	57,254	13,803	24.1	184.9		
	償却資産	0	0	-	-	0	0	-	-		
	小 計	98,304	12,820	13.0	100.4	96,517	23,268	24.1	181.5		
軽 自 動 車 税		2,558	563	21.9	109.7	2,880	552	19.2	98.0		
特 別 土 地 保 有 税		0	0	0.0		0	0	0.0			
都 計 画 市 税	土 地	4,389	573	13.1	141.1	4,241	1,024	24.1	178.7		
	家 屋	4,598	600	13.0	153.1	4,577	1,106	24.2	184.3		
	小 計	8,987	1,173	13.1	147.0	8,818	2,130	24.2	181.6		
計（一般会計分）		181,149	26,106	14.4	105.0	192,025	40,926	21.3	156.8		
国 民 健 康 保 險 税	一 般	215,337	36,592	17.0	141.4	233,294	38,703	16.6	105.8		
	退 職	8,294	2,846	34.3	103.0	10,203	2,860	28.0	100.5		
	小 計	223,631	39,438	17.6	137.7	243,497	41,563	17.1	105.4		
合 計		404,780	65,544	16.2	122.5	435,522	82,489	18.9	125.9		

(単位：千円・%)

21				22				23			
調定額	収入済額	収納率	収入額対前年比	調定額	収入済額	収納率	収入額対前年比	調定額	収入済額	収納率	収入額対前年比
101,617	22,005	21.7	153.7	105,819	16,281	15.4	74.0	111,930	15,820	14.1	97.2
3,151	785	24.9	119.3	2,721	395	14.5	50.3	3,301	848	25.7	214.7
104,768	22,790	21.8	152.2	108,540	16,676	15.4	73.2	115,231	16,668	14.5	100.0
28,130	5,035	17.9	53.2	27,252	4,369	16.0	86.8	27,791	6,040	21.7	138.2
43,488	7,784	17.9	56.4	43,935	7,045	16.0	90.5	47,008	10,216	21.7	145.0
0	0	-	-	0	0	-	-	0	0	-	-
71,618	12,819	17.9	55.1	71,187	11,414	16.0	89.0	74,799	16,256	21.7	142.4
3,241	663	20.5	120.1	3,706	730	19.7	110.1	4,046	729	18.0	99.9
0	0	0.0		0	0	0.0		0	0	0.0	
3,070	550	17.9	53.7	2,959	473	16.0	86.0	3,007	647	21.5	136.8
3,485	623	17.9	56.3	3,491	557	16.0	89.4	3,682	793	21.5	142.4
6,555	1,173	17.9	55.1	6,450	1,030	16.0	87.8	6,689	1,440	21.5	139.8
186,182	37,445	20.1	91.5	189,883	29,850	15.7	79.7	200,765	35,093	17.5	117.6
247,818	38,262	15.4	98.9	361,955	37,693	10.4	98.5	275,278	37,777	13.7	100.2
10,156	2,009	19.8	70.2	9,705	2,378	24.5	118.4	11,218	3,078	27.4	129.4
257,974	40,271	15.6	96.9	371,660	40,071	10.8	99.5	286,496	40,855	14.3	102.0
444,156	77,716	17.5	94.2	561,543	69,921	12.5	90.0	487,261	75,948	15.6	108.6

6. 平成23年度還付金調

(単位：円・件)

税目	区分	現年(歳入)						過年(歳出)						合計					
		還付通知済額		支出済額		未済額		還付通知済額		支出済額		未済額		還付通知済額		支出済額		未済額	
町 県 民 税	本 税	3,262,600	156	3,249,400	155	13,200	1	692,581	54	692,581	54			3,955,181	210	3,941,981	209	13,200	1
	加算金													0	0	0	0	0	0
	小 計	3,262,600	156	3,249,400	155	13,200	1	692,581	54	692,581	54	0	0	3,955,181	210	3,941,981	209	13,200	1
法 人 町 民 税	本 税	594,200	19	594,200	19			693,700	12	693,700	12			1,287,900	31	1,287,900	31	0	0
	加算金	7,400	4	7,400	4			17,100	4	17,100	4			24,500	8	24,500	8	0	0
	小 計	601,600	23	601,600	23	0	0	710,800	16	710,800	16	0	0	1,312,400	39	1,312,400	39	0	0
固 定 資 産 税	本 税	497,700	35	497,700	35	800	1	19,600	6	19,600	6			517,300	41	517,300	41	800	1
	加算金													0	0	0	0	0	0
	小 計	497,700	35	497,700	35	800	1	19,600	6	19,600	6	0	0	517,300	41	517,300	41	800	1
軽自動車税	本 税	80,000	12	80,000	12									80,000	12	80,000	12	0	0
	加算金													0	0	0	0	0	0
	小 計	80,000	12	80,000	12	0	0	0	0	0	0	0	0	80,000	12	80,000	12	0	0
特 別 土 地 保 有 税	本 税	0	0	0	0	0	0	0	0	0	0	0	0	0	0	0	0	0	0
	加算金	0	0	0	0	0	0	0	0	0	0	0	0	0	0	0	0	0	0
	小 計	0	0	0	0	0	0	0	0	0	0	0	0	0	0	0	0	0	0
合 計	本 税	4,434,500	222	4,421,300	221	14,000	2	1,405,881	72	1,405,881	72	0	0	5,840,381	294	5,827,181	293	14,000	2
	加算金	7,400	4	7,400	4	0	0	17,100	4	17,100	4	0	0	24,500	8	24,500	8	0	0
	小 計	4,441,900	226	4,428,700	225	14,000	2	1,422,981	76	1,422,981	76	0	0	5,864,881	302	5,851,681	301	14,000	2
国 民 健 康 保 險 税	本 税	5,425,700	266	5,425,700	266	18,900	1	1,192,300	46	1,192,300	46			6,618,000	312	6,618,000	312	18,900	1
	加算金													0	0	0	0	0	0
	小 計	5,425,700	266	5,425,700	266	18,900	1	1,192,300	46	1,192,300	46	0	0	6,618,000	312	6,618,000	312	18,900	1

7. 平成24年度納期一覧表

月 別	税 目	期 別	納 期 限
平成24年 4月	○ 固定資産・都市計画税	1期	5月1日
5月	◎ 軽自動車税	全期	5月31日
6月	□ 町 県 民 税	1期	7月2日
7月	○ 固定資産・都市計画税 ☆ 国民健康保険税	2期 1期	7月31日
8月	□ 町 県 民 税 ☆ 国民健康保険税	2期 2期	8月31日
9月	☆ 国民健康保険税	3期	10月1日
10月	□ 町 県 民 税 ☆ 国民健康保険税	3期 4期	10月31日
11月	☆ 国民健康保険税	5期	11月30日
12月	○ 固定資産・都市計画税 ☆ 国民健康保険税	3期 6期	12月25日
平成25年 1月	□ 町 県 民 税 ☆ 国民健康保険税	4期 7期	1月31日
2月	○ 固定資産・都市計画税 ☆ 国民健康保険税	4期 8期	2月28日