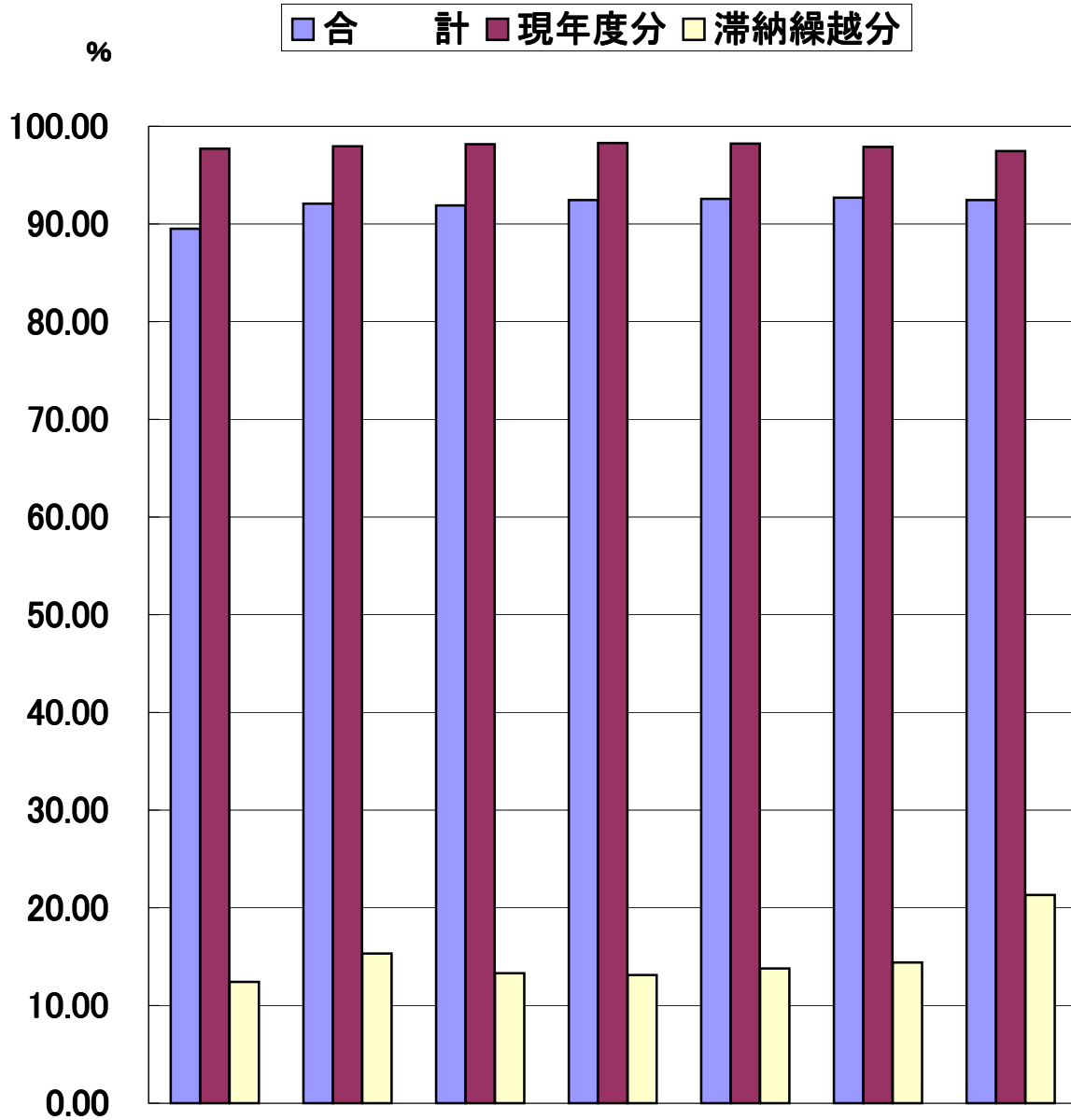


Ⅳ 徴 収

(一 般 会 計)



	平成13年度	平成14年度	平成15年度	平成16年度	平成17年度	平成18年度	平成20年度
合 計	89.51	92.08	91.90	92.44	92.56	92.68	92.45
現 年 度 分	97.72	97.95	98.17	98.29	98.22	97.88	97.46
滞 納 繰 越 分	12.41	15.31	13.31	13.11	13.80	14.41	21.31

(単位：%)

1. 町税口座振替状況調

(単位：人・件・%)

年度	区分 税目	納税義務者数 (A)	口座振替依頼数 (B)	口座振替加入率 (B) / (A)	口座振替依頼数 対前年比
平成 19 年度	町・県民税 (普通徴収)	4,966	1,003	20.20	105.03
	固定資産税 都市計画税	8,692	3,228	37.14	102.64
	軽自動車税	5,498	680	12.37	96.87
	国民健康 保険税	4,175	1,542	36.93	101.11
	計	23,331	6,453	27.66	101.99
平成 20 年度	町・県民税 (普通徴収)	5,011	1,041	20.77	103.79
	固定資産税 都市計画税	8,730	3,300	37.80	102.23
	軽自動車税	5,847	694	11.87	102.06
	国民健康 保険税	3,564	1,189	33.36	77.11
	計	23,152	6,224	26.88	96.45

2. 町税口座振替納付状況調

(単位：円・%)

年度	区分 税目	税収入額 (A)	口座振替納付税額 (B)	口座振替納付税額 の割合 (B) / (A)	口座振替納付税額 対前年比
平成 19 年度	町・県民税 (普通徴収)	639,143,200	162,107,100	25.36	159.91
	固定資産税 都市計画税	1,165,542,130	345,707,500	29.66	104.87
	軽自動車税	23,564,800	2,755,900	11.69	100.38
	国民健康 保険税	703,842,942	311,623,500	44.27	101.61
	計	2,532,093,072	822,194,000	32.47	111.04
平成 20 年度	町・県民税 (普通徴収)	621,958,310	168,411,132	27.08	103.89
	固定資産税 都市計画税	1,179,971,000	448,334,700	38.00	129.69
	軽自動車税	24,933,400	2,883,700	11.57	104.64
	国民健康 保険税	551,043,030	238,039,700	43.20	76.39
	計	2,377,905,740	857,669,232	36.07	104.31

3. 督促状発送状況の推移

1. 町民税

(単位：件・%)

年度 \ 区分	調定件数	発送件数	調定件数に対する比率
16	44,122	3,311	7.50
17	45,964	3,452	7.51
18	48,165	3,757	7.80
19	49,016	4,114	8.39
20	49,379	4,364	8.84

2. 固定資産税・都市計画税

年度 \ 区分	調定件数	発送件数	調定件数に対する比率
16	33,139	4,005	12.09
17	33,789	4,005	11.85
18	34,117	3,823	11.21
19	34,667	4,135	11.93
20	34,788	4,089	11.75

3. 軽自動車税

年度 \ 区分	調定件数	発送件数	調定件数に対する比率
16	4,789	1,133	23.66
17	4,996	1,153	23.08
18	5,212	1,115	21.39
19	5,451	1,216	22.31
20	5,649	1,280	22.66

4. 国民健康保険税

年度 \ 区分	調定件数	発送件数	調定件数に対する比率
16	30,185	7,016	23.24
17	31,284	6,987	22.33
18	31,677	6,803	21.48
19	32,063	6,892	21.50
20	24,390	6,255	25.65

4. 不納欠損額の推移

(単位：人・円)

税 目		16		17		18		19		20	
		人 数	金 額	人 数	金 額	人 数	金 額	人 数	金 額	人 数	金 額
町 民 税	現年課税分	1	14,130	0	0	0	0	0	0	0	0
	滞納繰越分	152	10,581,752	157	11,987,870	161	10,157,855	118	7,434,542	112	6,139,405
個 人	現年課税分	1	14,130	0	0	0	0	0	0	0	0
	滞納繰越分	142	10,100,652	148	11,474,870	155	9,790,355	113	7,204,442	104	5,779,405
法 人	現年課税分	0	0	0	0	0	0	0	0	0	0
	滞納繰越分	10	481,100	9	513,000	6	367,500	5	230,100	8	360,000
固 定 資 産 税	現年課税分	3	329,996	0	0	0	0	0	0	1	832,733
	滞納繰越分	138	12,267,372	132	7,742,256	116	7,460,322	126	11,058,544	136	23,445,795
軽 自 動 車 税	現年課税分	0	0	0	0	0	0	0	0	0	0
	滞納繰越分	41	197,585	50	258,000	53	303,200	43	259,400	40	399,200
都 市 計 画 税	現年課税分	(3)	30,104	0	0	0	0	0	0	1	75,967
	滞納繰越分	(138)	1,154,002	132	726,748	116	688,780	126	1,016,119	136	2,170,805
特 別 土 地 保 有 税	現年課税分	0	0	0	0	0	0	0	0	0	0
	滞納繰越分	0	0	0	0	0	0	0	0	0	0
小 計	現年課税分	4	374,230	0	0	0	0	0	0	1	908,700
	滞納繰越分	331	24,200,711	339	20,714,874	330	18,610,157	287	19,768,605	288	32,155,205
国 民 健 康 保 険 税	現年課税分	0	0	0	0	0	0	0	0	1	30,300
	滞納繰越分	225	23,391,300	224	22,496,305	218	22,300,199	188	18,710,300	200	21,646,270
合 計	現年課税分	4	374,230	0	0	0	0	0	0	2	939,000
	滞納繰越分	556	47,592,011	563	43,211,179	548	40,910,356	475	38,478,905	488	53,801,475

5. 滞納繰越収納状況の推移

税 目		年 度		16				17			
		調定額	収入済額	収納率	収入額対 前年比	調定額	収入済額	収納率	収入額対 前年比		
町 民 税	個 人	77,464	8,149	10.5	79.6	72,919	8,616	11.8	105.7		
	法 人	3,178	430	13.5	170.0	3,261	360	11.0	83.7		
	小 計	80,642	8,579	10.6	81.8	76,180	8,976	11.8	104.6		
固 資 産 定 税	土 地	44,594	6,770	15.2	90.1	40,933	5,724	14.0	84.5		
	家 屋	55,048	8,357	15.2	100.6	55,863	7,812	14.0	93.5		
	償却資産	0	0	-	-	0	0	-	-		
	小 計	99,642	15,127	15.2	95.6	96,796	13,536	14.0	89.5		
軽 自 動 車 税		2,040	387	19.0	72.3	2,172	375	17.3	96.9		
特 別 土 地 保 有 税		0	0	0.0		0	0	0.0			
都 計 画 市 税	土 地	4,842	738	15.2	87.8	4,424	652	14.7	88.3		
	家 屋	4,334	660	15.2	104.9	4,460	583	13.1	88.3		
	小 計	9,176	1,398	15.2	95.1	8,884	1,235	13.9	88.3		
計（一般会計分）		191,500	25,491	13.3	90.0	184,032	24,122	13.1	94.6		
国 民 健 康 税 保 險 税	一 般	180,869	25,860	14.3	104.6	187,923	26,723	14.2	103.3		
	退 職	5,968	1,125	18.9	106.8	4,845	898	18.5	79.8		
	小 計	186,837	26,985	14.4	104.7	192,768	27,621	14.3	102.4		
合 計		378,337	52,476	13.9	97.0	376,800	51,743	13.7	98.6		

(単位：千円・%)

18				19				20			
調定額	収入済額	収納率	収入額対前年比	調定額	収入済額	収納率	収入額対前年比	調定額	収入済額	収納率	収入額対前年比
66,491	9,311	14.0	108.1	67,953	10,344	15.2	111.1	81,041	14,318	17.7	138.4
4,313	1,478	34.3	410.6	3,347	1,206	36.0	81.6	2,769	658	23.8	54.6
70,804	10,789	15.2	120.2	71,300	11,550	16.2	107.1	83,810	14,976	17.9	129.7
42,587	5,547	13.0	96.9	41,055	5,354	13.0	96.5	39,263	9,465	24.1	176.8
55,464	7,226	13.0	92.5	57,249	7,466	13.0	103.3	57,254	13,803	24.1	184.9
0	0	-	-	0	0	-	-	0	0	-	-
98,051	12,773	13.0	94.4	98,304	12,820	13.0	100.4	96,517	23,268	24.1	181.5
2,339	513	21.9	136.8	2,558	563	22.0	109.7	2,880	552	19.2	98.0
0	0	0.0		0	0	0.0		0	0	0.0	
4,574	406	8.9	62.3	4,389	573	13.1	141.1	4,241	1,024	24.1	178.7
4,419	392	8.9	67.2	4,598	600	13.0	153.1	4,577	1,106	24.2	184.3
8,993	798	8.9	64.6	8,987	1,173	13.1	147.0	8,818	2,130	24.2	181.6
180,187	24,873	13.8	103.1	181,149	26,106	14.4	105.0	192,025	40,926	21.3	156.8
192,821	25,870	13.4	96.8	215,337	36,592	17.0	141.4	233,294	38,703	16.6	105.8
6,666	2,762	41.4	307.6	8,294	2,846	34.3	103.0	10,203	2,860	28.0	100.5
199,487	28,632	14.4	103.7	223,631	39,438	17.6	137.7	243,497	41,563	17.1	105.4
379,674	53,505	14.1	103.4	404,780	65,544	16.2	122.5	435,522	82,489	18.9	125.9

6. 平成20年度還付金調

(単位：円・件)

税目	区分	現年(歳入)						過年(歳出)						合計					
		還付通知済額		支出済額		未済額		還付通知済額		支出済額		未済額		還付通知済額		支出済額		未済額	
町 県 民 税	本 税	2,584,700	143	2,584,700	143	0	0	17,845,364	552	17,845,364	552	0	0	20,430,064	695	20,430,064	695	0	0
	加算金	0	0	0	0	0	0	12,400	9	12,400	9	0	0	12,400	9	12,400	9	0	0
	小 計	2,584,700	143	2,584,700	143	0	0	17,857,764	561	17,857,764	561	0	0	20,442,464	704	20,442,464	704	0	0
法 人 町 民 税	本 税	787,300	9	787,300	9	0	0	1,613,500	25	1,613,500	25	0	0	2,400,800	34	2,400,800	34	0	0
	加算金	16,900	4	16,900	4	0	0	30,100	8	30,100	8	0	0	47,000	12	47,000	12	0	0
	小 計	804,200	13	804,200	13	0	0	1,643,600	33	1,643,600	33	0	0	2,447,800	46	2,447,800	46	0	0
固 定 資 産 税	本 税	1,002,000	42	1,002,000	42	0	0	100,400	9	100,400	9	0	0	1,102,400	51	1,102,400	51	0	0
	加算金	0	0	0	0	0	0	15,000	4	15,000	4	0	0	15,000	4	15,000	4	0	0
	小 計	1,002,000	42	1,002,000	42	0	0	115,400	13	115,400	13	0	0	1,117,400	55	1,117,400	55	0	0
軽自動車税	本 税	89,400	15	89,400	15	0	0	28,800	4	21,600	3	7,200	1	118,200	19	111,000	18	7,200	1
	加算金	0	0	0	0	0	0	0	0	0	0	0	0	0	0	0	0	0	0
	小 計	89,400	15	89,400	15	0	0	28,800	4	21,600	3	7,200	1	118,200	19	111,000	18	7,200	1
特 別 土 地 税 保 有 税	本 税	0	0	0	0	0	0	0	0	0	0	0	0	0	0	0	0	0	0
	加算金	0	0	0	0	0	0	0	0	0	0	0	0	0	0	0	0	0	0
	小 計	0	0	0	0	0	0	0	0	0	0	0	0	0	0	0	0	0	0
合 計	本 税	4,463,400	209	4,463,400	209	0	0	19,588,064	590	19,580,864	589	7,200	1	24,051,464	799	24,044,264	798	7,200	1
	加算金	16,900	4	16,900	4	0	0	57,500	21	57,500	21	0	0	74,400	25	74,400	25	0	0
	小 計	4,480,300	213	4,480,300	213	0	0	19,645,564	611	19,638,364	610	7,200	1	24,125,864	824	24,118,664	823	7,200	1
国 民 健 康 税 保 険 税	本 税	4,217,200	218	4,178,800	215	38,400	3	2,262,900	33	2,262,900	33	0	0	6,480,100	251	6,441,700	248	38,400	3
	加算金	0	0	0	0	0	0	0	0	0	0	0	0	0	0	0	0	0	0
	小 計	4,217,200	218	4,178,800	215	38,400	3	2,262,900	33	2,262,900	33	0	0	6,480,100	251	6,441,700	248	38,400	3

7. 平成21年度納期一覧表

月 別	税 目	期 別	納 期 限
平成21年 4月	○ 固定資産・都市計画税	1期	4月30日
5月	◎ 軽自動車税	全期	6月1日
6月	□ 町 県 民 税	1期	6月30日
7月	○ 固定資産・都市計画税 ☆ 国民健康保険税	2期 1期	7月31日
8月	□ 町 県 民 税 ☆ 国民健康保険税	2期 2期	8月31日
9月	☆ 国民健康保険税	3期	9月30日
10月	□ 町 県 民 税 ☆ 国民健康保険税	3期 4期	11月2日
11月	☆ 国民健康保険税	5期	11月30日
12月	○ 固定資産・都市計画税 ☆ 国民健康保険税	3期 6期	12月25日
平成22年 1月	□ 町 県 民 税 ☆ 国民健康保険税	4期 7期	2月1日
2月	○ 固定資産・都市計画税 ☆ 国民健康保険税	4期 8期	3月1日